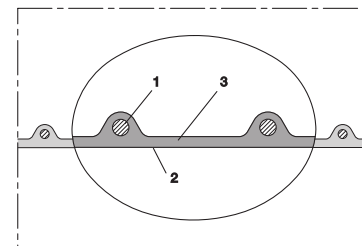
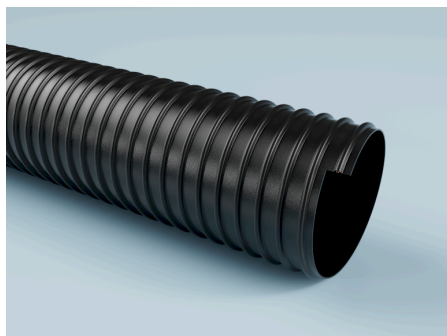


Wąż wysokotemperaturowy do 150°C, bardzo odporny na ścieranie, elastyczny w niskich temperaturach, idealny do transportu gorących, ściernych materiałów i gazów w instalacjach przemysłowych



## Odporność i normy

### Normy:

REACH zgodnie z --> Technika /  
Informacje techniczne / REACH

dostosowany do przepisów dyrektywy  
RoHS

## Materiał i kolor

### Kolor:

Czarny

## Ciśnienie i temperatura

**Normalny zakres temperatury od:** -40 °C

**Normalny zakres temperatury do:** 125 °C

## Obszary zastosowania

### Zastosowania:

Przedmuchiarka do folii  
Suszarnia granulatu  
Transport granulatu  
Roboty przemysłowe  
Odsysarka przemysłowa  
Transporter próżniowy  
Pompy próżniowe  
Transport mediów ściernych  
Transport gazu  
Zastosowania wysokotemperaturowe  
Transport żwiru  
Kompresory

Nakładanie proszku w maszynach  
offsetowych

Wtryskarki

### Branże:

Przemysł papierniczy  
Przemysł tekstylny  
Przemysł poligraficzny  
Przemysł tworzyw sztucznych  
Inżynieria mechaniczna  
Robotyka  
Przemysł obrabiarek  
Przemysł pomp i kompresorów  
Przemysł transportu i przetwarzania /  
technika materiałów sypkich  
Przemysł silosów i techniki transportowej

Średnica wewnętrzna [ mm ]	Ciśnienie robocze przy 20°C [ bar ]	Ciśnienie robocze [ mmH <sub>2</sub> O ]	Ciśnienie robocze [ bar ]	Próżnia [ bar ]	Całkowita grubość ścianki [ mm ]	Promień gięcia [ mm ]	Maksymalna długość produkcji (Minimalna ilość na zapytanie) [ m ]	Waga [ kg ]	Numer artykułu
126.5 mm	0.6 bar	0.6 mmH <sub>2</sub> O	0.6 bar	0.085 bar	1 mm	107 mm	10 m	0.9 kg	35101255081