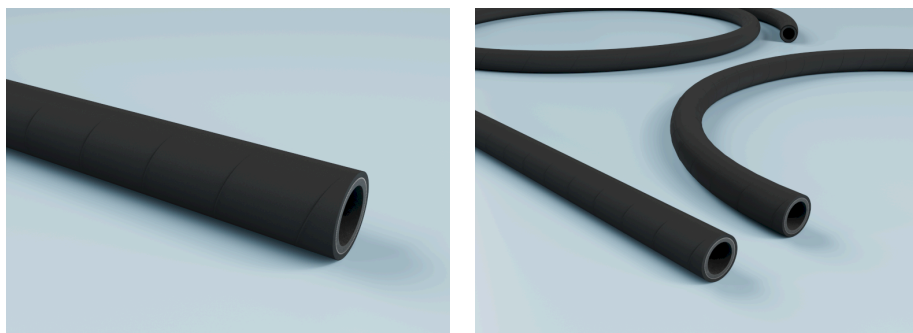


Wąż parowy niskociśnieniowy do pary nasyconej o temperaturze do 164°C i gorącej wody o temperaturze do 95°C.



Beschreibung

Nadruk: Vaporcord® Steamhose / Dampfschlauch PN 7 bar - max. 164°C - Hot Water/Heisswasser PN 20 bar max. +95°C

Konstrukcja i produkcja

Zewnętrzna osłona konstrukcyjna:

Perforowany
Nawijany

Wersja Powłoka wewnętrzna:

Gładki

Odporność i normy

Normy:

EN ISO 1307:2008

Materiał i kolor

Kolor rdzenia rurki wewnętrznej: Czarny

Kolor pokrywy zewnętrznej: Czarny

Materiał pokrywy zewnętrznej:

EPDM

Materiał osłona wewnętrzna:

EPDM

Właściwości elektryczne

Rezystancja elektryczna rdzenia:

Przewodzący elektrycznie <10⁶ Ω

Rezystancja elektryczna osłony:

Przewodzący elektrycznie <10⁶ Ω

Cięnienie i temperatura

Normalny zakres temperatury od: -35 °C

Maks. temperatura pary: 164 °C

Maks. temperatura gorącej wody: 95 °C

Obszary zastosowania

Zastosowania:

Odsysanie oparów chemicznych
Odsysanie oparów
Czyszczenie parowe
Produkcja i transport żywności

Branże:

Przemysł chemiczny
Przemysł spożywczy
Przemysł farmaceutyczny
Przemysł czyszczący

Specyfikacje techniczne

Medium:

Ciecz

Średnica wewnętrzna [mm]	Średnica zewnętrzna [mm]	Ciśnienie robocze [bar]	Ciśnienie robocze [bar]	Ciśnienie rozrywające [bar]	Całkowita grubość ścianki [mm]	Promień gięcia [mm]	Maksymalna długość produkcji (Minimalna ilość na zapytanie) [m]	Waga [kg]	Długość [m]	Wkładki	Maks. ciśnienie robocze pary [bar]	Maks. ciśnienie robocze gorącej wody [bar]	Numer artykułu
10 mm	21 mm	7 bar	0 bar	70 bar	5.5 mm	70 mm	40 m	0.36 kg	40 m	Wkładki z tkaniny	7 bar	20 bar	3400010000
13 mm	24 mm	7 bar	0 bar	70 bar	5.5 mm	80 mm	40 m	0.43 kg	40 m	Wkładki z tkaniny	7 bar	20 bar	3400013000
19 mm	33 mm	7 bar	0 bar	70 bar	7 mm	115 mm	40 m	0.73 kg	40 m	Wkładki z tkaniny	7 bar	20 bar	3400019000
25 mm	39 mm	7 bar	0 bar	70 bar	7 mm	150 mm	40 m	0.9 kg	40 m	Wkładki z tkaniny	7 bar	20 bar	3400025000
32 mm	47 mm	7 bar	0 bar	70 bar	7.5 mm	195 mm	40 m	1.18 kg	40 m	Wkładki z tkaniny	7 bar	20 bar	3400032000
38 mm	56 mm	7 bar	0 bar	70 bar	9 mm	250 mm	40 m	1.7 kg	40 m	Wkładki z tkaniny	7 bar	20 bar	3400038000

Średnica wewnętrzna [mm]	Średnica zewnętrzna [mm]	Ciśnienie robocze [bar]	Ciśnienie robocze [bar]	Ciśnienie rozrywające [bar]	Całkowita grubość ścianki [mm]	Promień gięcia [mm]	Maksymalna długość produkcji (Minimalna ilość na zapytanie) [m]	Waga [kg]	Długość [m]	Wkładki	Maks. ciśnienie robocze pary [bar]	Maks. ciśnienie robocze gorącej wody [bar]	Numer artykułu
51 mm	69 mm	7 bar	0 bar	70 bar	9 mm	300 mm	40 m	2.1 kg	40 m	Wkładki z tkaniny	7 bar	20 bar	3400050000
63.5 mm	83.5 mm	7 bar	0 bar	70 bar	10 mm	450 mm	40 m	2.8 kg	40 m	Wkładki z tkaniny	7 bar	20 bar	3400063000
76 mm	98 mm	7 bar	0 bar	70 bar	11 mm	550 mm	40 m	3.7 kg	40 m	Wkładki z tkaniny	7 bar	20 bar	3400075000