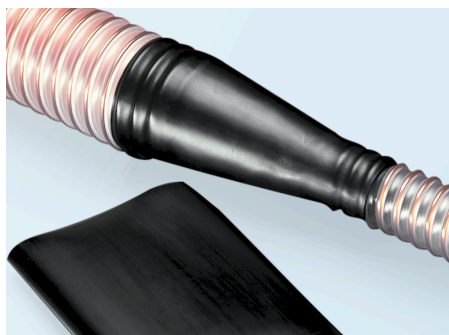


# CONNECT 223 Mufa łącząca

Nr artykułu: 2230000

Rurki termokurczliwe do połączeń węży, dopasowują się do każdego konturu powierzchni, szybkie i łatwe w montażu.



## Inne

**Właściwości:** passt sich beliebig jeder Oberflächenkontur an, leicht und schnell montierbar

## Kompatybilność

**Odpowiedni dla węża:** AIRDUC®: 341 + 345 + 363; 350 (AS / FOOD-AS / AS BLACK); 351 + 355 (FOOD / INOX FOOD-AS / EC); 355 AS; 362 (FOOD / EC); PROTAP®: 371 HT; 330 (AS / FOOD / AS BLACK / INOX FOOD-AS); 310 + 320 + 321 + 322 + 332 + 370 + 371; 301 AS;

NORPLAST®: 383 + 388; 385 (AS / C-AS); TIMBERDUC®: 531 - 533 AS; SuperFlex: 372

## Odporność i normy

### Normy:

dostosowany do przepisów dyrektywy RoHS

REACH zgodnie z --> Technika / Informacje techniczne / REACH

## Materiał i kolor

**Hauptmaterial:** Poliolefin

**Kolor:**

Czarny

**Materiał:**

poliolefina

## Ciśnienie i temperatura

**Normalny zakres temperatury od:** -40 °C

**Normalny zakres temperatury do:** 125 °C

Zakres kurczliwości min [ mm ]	Zakres kurczliwości maks [ mm ]	Długość całkowita [ mm ]	Średnica wewnętrzna	Maksymalna długość produkcji (Minimalna ilość na zapytanie) [ m ]	Waga [ kg ]	Numer artykułu
15 mm	30 mm	70 mm	passend zu Schlauch Ø -Innen 15-22mm	0 m	0.01 kg	22300380000
22 mm	50 mm	80 mm	passend zu Schlauch Ø -Innen 20-40mm	0 m	0.01 kg	22300500000
25 mm	63 mm	80 mm	Passend zu Schlauch Ø -Innen 30-50mm	0 m	0.02 kg	22300630000
30 mm	75 mm	90 mm	passend zu Schlauch Ø -Innen 40-60mm	0 m	0.03 kg	22300750000
35 mm	85 mm	100 mm	passend zu Schlauch Ø -Innen 50-70mm	0 m	0.03 kg	22300850000
40 mm	95 mm	110 mm	passend zu Schlauch Ø -Innen 60-80mm	0 m	0.04 kg	22300950000
45 mm	115 mm	120 mm	passend zu Schlauch Ø -Innen 80-100mm	0 m	0.06 kg	22301150000
50 mm	140 mm	150 mm	passend zu Schlauch Ø -Innen 100-130mm	0 m	0.09 kg	22301400000
60 mm	160 mm	170 mm	Passend zu Schlauch Ø -Innen 130-150mm	0 m	0.11 kg	22301600000
70 mm	180 mm	190 mm	passend zu Schlauch Ø -Innen 150-170mm	0 m	0.14 kg	22301800000

Nadciśnienie i podciśnienie to zalecane graniczne wartości robocze; na życzenie produkty mogą być poddawane większym obciążeniom. Promień gięcia mierzony jest po wewnętrznej stronie łuku węża. Zastrzegamy sobie prawo do zmian technicznych. Wszystkie dane są ogólnymi wartościami orientacyjnymi i dotyczą 20 °C. Dalsze informacje techniczne: [www.norres-baggerman.com](http://www.norres-baggerman.com).