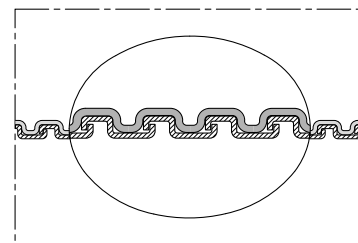
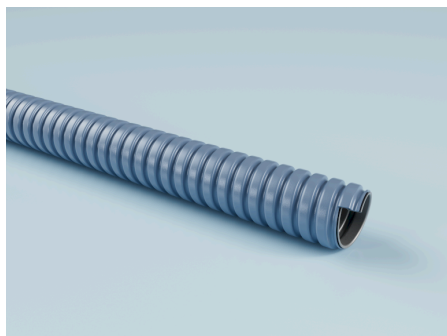


METAL HOSE PUR 105 AD

Nr artykułu: 1059050

Bardzo wytrzymały przewód metalowy z powłoką PU, wysoce elastyczny, nieprzepuszczający cieczy, idealny do ochrony kabli w instalacjach elektrycznych, rozdzielnicach i szafach sterowniczych.



Odporność i normy

Normy:

IP 68 wg EN/ IEC 60529

dostosowany do przepisów dyrektywy RoHS

Materiał i kolor

Kolor:

niebieski metalik

Ciśnienie i temperatura

Normalny zakres temperatury od: -40 °C

Normalny zakres temperatury do: 90 °C

Krótkotrwały szczyt temperatury: 125 °C

Obszary zastosowania

Zastosowania:

Odsysanie spalin
Kanał odprowadzający powietrze
Pomiar spalin
Huty aluminium
Usuwanie azbestu
Ogrzewanie placów budowy
Suszenie budynków
System do powlekania
Odsysanie oparów chemicznych
Maszyny CNC
Ogrzewanie dachowe
Instalacje odpylające

Odsysanie mgietki lakierniczej

Przedmuchiarka do folii

Wiertarki skalne

Suszarnia granulatu

Transport granulatu

Wióry drzewne

Odsysanie pyłu drzewnego

Odsysarka przemysłowa

Ochrona kabli

Odciąg spalin spawalniczych

Roboty spawalnicze

Ogrzewanie namiotów

Obszary zagrożone wybuchem

Izolacja wdmuchiwana

Czyszczenie instalacji

Transport chemikaliów

Transport substancji chemicznych

Systemy dozujące

Odpowietrzanie

Technologia gospodarowania odpadami

Farby i lakiery

Transport zboża

Wentylacja

Systemy wentylacyjne

Sprężone powietrze

Piaskowanie

Odciąg wiórów

Wtryskarki

Suszarka do ubrań

Branże:

Przemysł chemiczny
Przemysł ceramiczny
Przemysł tekstylny
Przemysł budowlany
Przemysł poligraficzny
Przemysł energetyczny
Przemysł szklarski
Przemysł drzewny
Inżynieria mechaniczna
Przemysł czyszczący
Stocznictwo
Przemysł obrabiarek
Przemysł maszyn czyszczących
Technologia środowiskowa i czyszcząca
Przemysł techniki odciągowej i filtracyjnej
Przemysł energii odnawialnej
Przemysł pomp i kompresorów
Technika płynów / technologia przepływów
Przemysł maszyn przesiewających
Przemysł transportu i przetwarzania / technika materiałów sypkich
Technologia powierzchniowa
Przemysł odpadowy i recyklingowy
Przemysł grzewczy, wentylacyjny i klimatyzacyjny (HVAC)
Przemysł metalowy
Przemysł górniczy
Przemysł napojowy

METAL HOSE PUR 105 AD

Nr artykułu: 1059050

Szerokość nominalna części łączących	Średnica wewnętrzna	Promień gięcia środek węża	Dynamiczny promień gięcia	Maksymalna długość produkcji (Minimalna ilość na zapytanie)	Waga	Jednostka opakowania	Numer artykułu
[mm]	[mm]	[mm]	[mm]	[m]	[kg]	[m]	
10 mm	7 mm	40 mm	40 mm	50 m	3.85 kg	50 m	10530109050
14 mm	10 mm	46 mm	48 mm	50 m	5.63 kg	50 m	10530149050
17 mm	13 mm	55 mm	55 mm	50 m	8.43 kg	50 m	10530179050
19 mm	15 mm	60 mm	60 mm	50 m	9.56 kg	50 m	10530199050
21 mm	17 mm	75 mm	75 mm	50 m	11.1 kg	50 m	10530219050
27 mm	22 mm	90 mm	90 mm	50 m	18.61 kg	50 m	10530279050