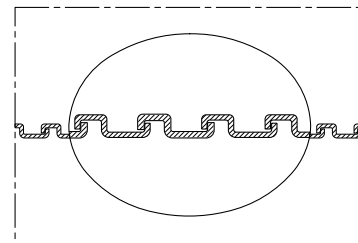
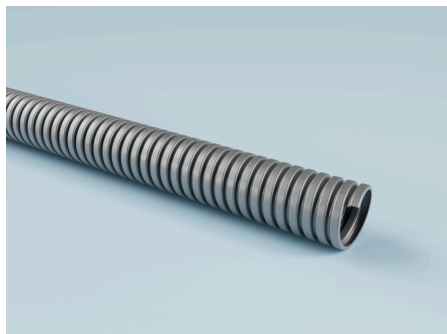


# METAL HOSE 101 AD

Nr artykułu: 1019050

Wytrzymały wąż metalowy osłonowy, wysoce elastyczny, odporny na temperaturę do 400°C, idealny do ochrony kabli w instalacjach elektrycznych, rozdzielnicach i szafach sterowniczych.



## Odporność i normy

### Normy:

dostosowany do przepisów dyrektywy  
RoHS  
IP 40 wg EN/ IEC 60529

## Ciśnienie i temperatura

**Normalny zakres temperatury do:** 400 °C

## Obszary zastosowania

### Zastosowania:

Odsysanie spalin  
Kanał odprowadzający powietrze  
Pomiar spalin  
Huty aluminium  
Usuwanie azbestu  
Ogrzewanie placów budowy  
Suszenie budynków  
System do powlekania  
Odsysanie oparów chemicznych  
Maszyny CNC  
Ogrzewanie dachowe  
Instalacje odpylające  
Odsysanie mgiełki lakierniczej  
Przedmuchiarka do folii  
Wiertarki skalne  
Suszarnia granulatu

Transport granulatu  
Wióry drzewne  
Odsysanie pyłu drzewnego  
Odsysarka przemysłowa  
Ochrona kabli  
Odciąg spalin spawalniczych  
Roboty spawalnicze  
Ogrzewanie namiotów  
Obszary zagrożone wybuchem  
Izolacja wdmuchiwana  
Czyszczenie instalacji  
Transport chemikaliów  
Transport substancji chemicznych  
Systemy dozujące  
Odpowietrzanie  
Technologia gospodarowania odpadami  
Farby i lakiery  
Transport zboża  
Wentylacja  
Systemy wentylacyjne  
Sprężone powietrze  
Piaskowanie  
Odciąg wiórów  
Wtryskarki  
Suszarka do ubrań  
**Branże:**  
Przemysł chemiczny

Przemysł ceramiczny  
Przemysł tekstylny  
Przemysł budowlany  
Przemysł poligraficzny  
Przemysł energetyczny  
Przemysł szklarski  
Przemysł drzewny  
Inżynieria mechaniczna  
Przemysł czyszczący  
Stoczniwo  
Przemysł obrabiarek  
Przemysł maszyn czyszczących  
Technologia środowiskowa i czyszcząca  
Przemysł techniki odciągowej i filtracyjnej  
Przemysł energii odnawialnej  
Przemysł pomp i kompresorów  
Technika płynów / technologia przepływów  
Przemysł maszyn przesiewających  
Przemysł transportu i przetwarzania / technika materiałów sypkich  
Technologia powierzchniowa  
Przemysł odpadowy i recyklingowy  
Przemysł grzewczy, wentylacyjny i klimatyzacyjny (HVAC)  
Przemysł metalowy  
Przemysł górniczy  
Przemysł napojowy

# METAL HOSE 101 AD

Nr artykułu: 1019050

Szerokość nominalna części łączących	Średnica wewnętrzna	Średnica zewnętrzna	Promień gięcia środek węża	Maksymalna długość produkcji (Minimalna ilość na zapytanie)	Waga	Jednostka opakowania	Numer artykułu
[ mm ]	[ mm ]	[ mm ]	[ mm ]	[ m ]	[ kg ]	[ m ]	
7 mm	5 mm	7 mm	23 mm	50 m	0.1 kg	50 m	10130079050
10 mm	8 mm	10 mm	25 mm	50 m	1 kg	50 m	10130109050
14 mm	11 mm	14 mm	34 mm	50 m	1.2 kg	50 m	10130149050
16 mm	13 mm	16 mm	38 mm	50 m	0.14 kg	50 m	10130169050
17 mm	14 mm	17 mm	40 mm	50 m	0.15 kg	50 m	10130179050
19 mm	16 mm	19 mm	45 mm	50 m	0.16 kg	50 m	10130199050
21 mm	18 mm	21 mm	50 mm	50 m	0.18 kg	50 m	10130219050
27 mm	23 mm	27 mm	67 mm	50 m	3.2 kg	50 m	10130279050

Nadciśnienie i podciśnienie to zalecane graniczne wartości robocze; na życzenie produkty mogą być poddawane większym obciążeniom. Promień gięcia mierzony jest po wewnętrznej stronie łuku węża. Zastrzegamy sobie prawo do zmian technicznych. Wszystkie dane są ogólnymi wartościami orientacyjnymi i dotyczą 20 °C. Dalsze informacje techniczne: [www.norres-baggerman.com](http://www.norres-baggerman.com).