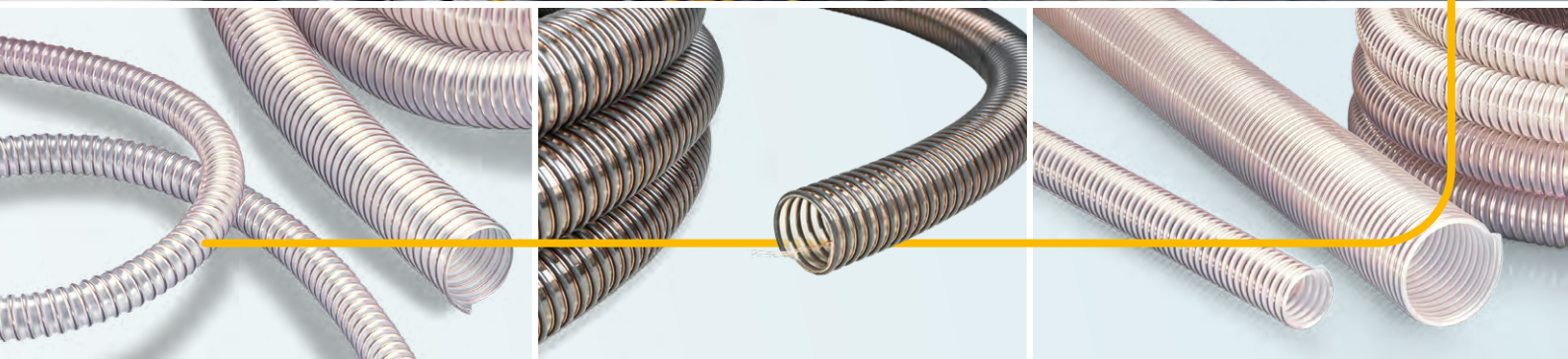




NORRES  
BAGGERMAN

Better. Stronger. Together.

# Langlebig. Effizient. Zuverlässig. Schlauchsysteme für die Kunststoffindustrie.



## Innovative Lösungen für alle Anwendungsbereiche in der Kunststoffindustrie.

**Die Verarbeitung von Kunststoffen ist ein komplexer Prozess, bei dem hochwertige technische Schläuche in allen Prozessschritten unverzichtbar sind, um einen reibungslosen Produktionsablauf zu gewährleisten.**

Sie kommen unter anderem bei der Befüllung und Entleerung von Silos und Silofahrzeugen, beim sicheren und effizienten Transport sowie der Verteilung von Rohstoffen wie Granulaten, Gasen und Pulvern zum Einsatz. Darüber hinaus unterstützen sie die Trocknung von Granulaten, das Einblasen von Heißluft vor der Verarbeitung und die Kühlung von Spritzgussformen mit Wasser oder Öl. Auch bei der Temperierung von Extrusionswerkzeugen mit Luft sind sie essenziell.

Um den spezifischen Anforderungen der Kunststoffverarbeitung gerecht zu werden, müssen die Schläuche besondere Eigenschaften aufweisen: Flexibilität, Abriebfestigkeit, Chemikalienbeständigkeit sowie Beständigkeit gegen extreme Temperaturen und hohe Durchflussgeschwindigkeiten sind entscheidende Auswahlkriterien.

Die Schläuche von NORRES | Baggerman wurden speziell für die anspruchsvollen Bedingungen in der Kunststoffverarbeitung entwickelt. Ob im Maschinenbau oder in der direkten Verarbeitung – unsere Produkte stehen für höchste Effizienz, Zuverlässigkeit und Langlebigkeit. Dank der optimalen Kombination aus exzellenter Abriebfestigkeit, hervorragenden Fließeigenschaften und hoher Flexibilität sind unsere Schläuche die ideale Lösung für alle Anforderungen und leisten einen entscheidenden Beitrag zur nachhaltigen Optimierung der Produktionsprozesse in der Kunststoffindustrie.

## Sie erwarten Leistungsfähigkeit und Materialvielfalt. Wir haben beides. Und mehr.

Durch den Zusammenschluss von NORRES in Gelsenkirchen und Baggerman in Roermond ist NORRES | Baggerman entstanden – ein globaler Marktführer in der Herstellung und technischen Installation von industriellen Schlauchsystemen. Unser einzigartiges Portfolio überzeugt durch Materialvielfalt und Anwendungskompetenz. In unseren weltweiten Kompetenzzentren entwickeln und verfügen wir über ein breites Spektrum an PVC-, PU- und Gummischläuchen einschließlich passender Kupplungen und Zubehörteile. Dank dieser Vielfalt können wir nahezu jede Anforderung für unterschiedlichste Anwendungen erfüllen.

**Millionen Kilometer an NORRES Baggerman-Schläuchen sind bereits erfolgreich in der Landwirtschaft, Lebensmittel- und Pharmaindustrie, kunststoff- und holzverarbeitenden Industrie sowie in der Robotik, Fluidtechnik, Energietechnik sowie Maschinen- und Anlagenbau im Einsatz.**

Weltweit beschäftigen wir mehr als 400 Mitarbeitende an sechs Produktionsstätten in Deutschland, Italien, Schweiz, Nordamerika und China sowie an 14 Vertriebs-, Service- und Lagerstandorten.

### Zertifizierte Qualität und Service weltweit.

Unsere Kunden profitieren von einer global konstant hohen und zuverlässigen Qualität, flexiblem Service und schnellen Reaktionszeiten – sowohl bei der Erstausrüstung als auch im Ersatzfall. Darüber hinaus überzeugt die Qualität unserer Fertigung sowohl Partner als auch Kunden weltweit. Als zertifizierter Hersteller nach DIN ISO 9001 garantieren wir höchste Qualitätsstandards. Unsere Produkte entsprechen sämtlichen relevanten Vorschriften.



### Better. Stronger. Together.

Unser Leistungsversprechen steht für unser starkes Engagement und unsere Innovationskraft, die wir zum Nutzen unserer Kunden einsetzen.

#### Better.

Unsere Kunden profitieren von unserer Kompetenz in Material- und Anwendungsvielfalt, höchsten Qualitätsstandards, langjähriger Erfahrung und exzellentem Service. Dabei streben wir nach ständiger Verbesserung.

#### Stronger.

Mit weltweiten Produktions- und Servicezentren sind wir ein verlässlicher Partner für global agierende Unternehmen. Dabei garantieren wir kurze Liefer- und Reaktionszeiten.

#### Together.

Dank unserer gebündelten Kompetenzen bieten wir unseren Kunden herausragende und innovative Lösungen – denn gemeinsam sind wir erfolgreicher.



# Für jeden Anwendungsbereich eine Lösung. Schlauchanwendungen im Überblick.

## 1 Befüllung/Entleerung

von Silos, Tankwagen  
und Silofahrzeugen

- AIRDUC® PUR 356 AS (XHD)
- NORPLAST® PUR 386  
SCIROPPO® PU FOOD AS
- 3560 SILOCORD®/ALIM
- 5510/5517 TW-Kupplungen

## 4 Kühlung mit Wasser

Spritzgußformkühlung,  
Kühlwasserleitung

- 3128 TEMPERFORM/Blau
- 3127 TEMPERFORM/Rot
- 3126 CALORFORM

## 2 Materialtransport

von Granulaten, Gasen, Pulver  
(Granulatfördergerät, Vakuum-  
förderer, Saugförderer, Dosier-  
system, Big-Bag Befüllung/  
Entleerung, Schredder, Mühle,  
Extruder, Spritzgußmaschine)

- AIRDUC® PUR 355 AS (HD)
- 4480 ARMOFLEX®
- NORPLAST® PVC  
384 SCIROPPO® AS
- NORPLAST® PUR 385 AS  
GRANUFLEX

## 3 Temperierung

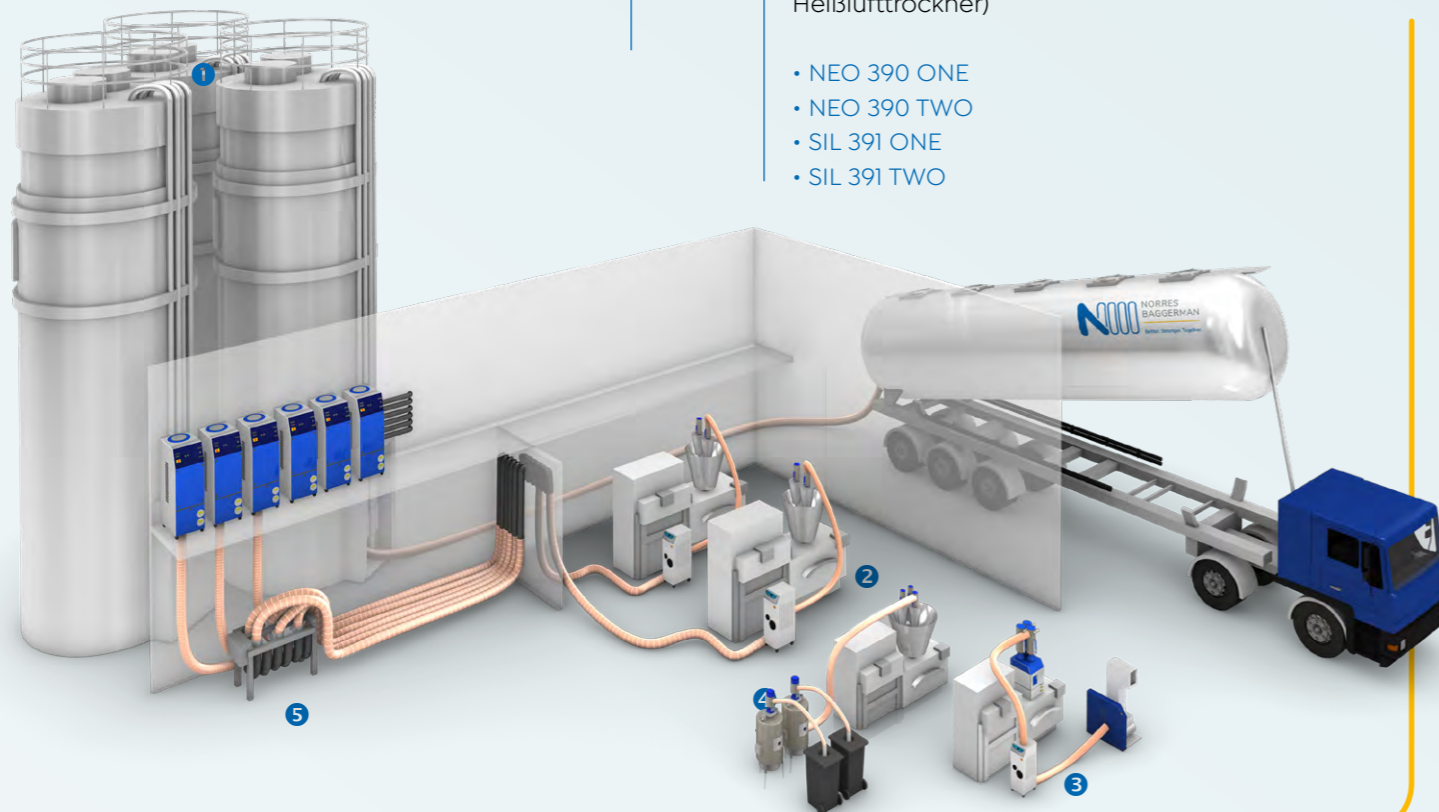
mit Luft

- AIRDUC® PUR 351 HT (MD)
- PROTAPPE® TPE 320 AS (XLD)
- AIRDUC® TPE 363 (MD)
- NEO 390 ONE
- NEO 390 TWO

## 5 Trocknung

von Granulaten  
und Kunststoffen  
(Granulattrockner,  
Kunststofftrockner,  
Heißlufttrockner)

- NEO 390 ONE
- NEO 390 TWO
- SIL 391 ONE
- SIL 391 TWO






## NORPLAST® PUR 385 AS GRANUFLEX

### Polyurethanschlauch: mittelschwer, umweltfreundlich, langlebig

GRANUFLEX – die perfekte Lösung für den Transport von Granulaten, Schüttgut, Pulvern und Gasen: Dieser flexible Schlauch verfügt über eine in die Wand integrierte Kupferlitze sowie eine Spirale aus Hart-PVC. Da er frei von Weich-PVC ist, trägt er zur Nachhaltigkeit bei. Die spiegelglatte Innenseite und das hochwertige Premium-Polyurethan (Pre-PUR®) sorgen für eine außergewöhnliche Abriebfestigkeit und hohe Langlebigkeit – perfekt für vielseitige und anspruchsvolle Einsatzbereiche in der Kunststoffindustrie.

<b>Einsatzbereiche</b>	<ul style="list-style-type: none"> <li>• Förderung von Granulaten, Schüttgut, Pulvern und Gasen</li> <li>• Granulatfördergeräte, Vakuumförderer, Saugförderer, Dosiersysteme, Big-Bag Befüllung/Entleerung, Schredder, Mühlen, Extruder, Spritzgußmaschinen</li> </ul>
<b>Eigenschaften</b>	<ul style="list-style-type: none"> <li>• umweltfreundlich durch Verzicht auf Weich-PVC</li> <li>• hoch abriebfest (6-fach besser als PVC-Ausführung)</li> <li>• mittelschwer</li> <li>• flexibel</li> <li>• geringere Haftreibung durch spiegelglatte PU-Innenseite</li> <li>• sehr langlebig</li> </ul>
<b>Temperaturbereich</b>	-25°C bis 85°C
<b>Konstruktion/ Werkstoff</b>	<ul style="list-style-type: none"> <li>• Premium-Polyurethan (Pre-PUR®)</li> <li>• Hart-PVC-Spirale</li> <li>• Erdungslitze</li> <li>• innen spiegelglatt (auch in der Biegung)</li> <li>• Wandung: Premium-Polyurethan (Pre-PUR®)</li> </ul>
<b>Liefervarianten</b>	Innenseite transparent mit anthrazitfarbener Hart-PVC-Spirale
<b>Anschlusstechnik</b>	5510/5511/5517/6202

Ø- Innen	Ø - Außen	Unterdruck	Biegeradius	Gewicht	Lagerlängen	Bestellnummer
inch/mm	mm	bar	mm	kg/m	m	
1,5 / 38	45,00	0,200	38,00	0,34	30	4609-038-000
1,57 / 40	47,00	0,200	40,00	0,35	30	4609-040-000
1,75 / 45	52,60	0,200	45,00	0,43	30	4609-045-000
2 / 51	59,00	0,200	51,00	0,52	30	4609-050-000
2,36 / 60	68,20	0,160	60,00	0,60	30	4609-060-000

<b>Medium</b>	  
<b>Eigenschaften   Info</b>	  

# AIRDUC® PUR 355 AS (HD)

## Polyurethanschlauch: antistatisch, schwer, mikrobefest

<b>Einsatzbereiche</b>	<ul style="list-style-type: none"> <li>Förderung von Schüttgut, Pulvern und Gasen</li> <li>Granulatförderergeräte, Vakuumförderer, Saugförderer, Dosiersysteme, Big-Bag Befüllung/Entleerung, Schredder, Mühlen, Extruder, Spritzgußmaschinen</li> </ul>
<b>Eigenschaften</b>	<ul style="list-style-type: none"> <li>Universal Ester Polyurethanschlauch</li> <li>extrem abriebfest</li> <li>schwere Ausführung</li> <li>erhöhte Druck- und Vakuumfestigkeit</li> <li>mikrobefest</li> <li>gute Öl-, Benzin- und Chemikalienbeständigkeit</li> <li>schwerentflammbar nach: UL94-V2 und DIN 4102-B1</li> <li>antistatisch &lt;math&gt;10^9 \Omega&lt;/math&gt;</li> </ul>
<b>Konstruktion, Werkstoff</b>	Profilschlauch; in der Wandung fest eingegossener Federstahldraht; Wandung: permanent-antistatisches Premium Ester-Polyurethan (Pre-PUR®)
<b>Temperaturbereich</b>	-40°C bis +90°C (kurzzeitig bis +125° C)
<b>Wandstärke</b>	ca. 1,4 - 1,5 mm
<b>Liefervarianten</b>	Sonderfarben: teileingefärbt, voll eingefärbt
<b>Anschluss technik</b>	5510/5511/5517/6202

Ø - Innen inch/mm	Ø - Außen mm	Unterdruck bar	Biegeradius mm	Gewicht kg/m	Lagerlängen m	Bestellnummer
1,5 / 38	48.00	1,000 (1,00)	29.00	0.52	10   15   20	355-0038-0000
- / 40	50.00	1,000 (1,00)	30.00	0.54	10   15   20	355-0040-0000
1,75 / 44-45	55.00	0,915 (1,00)	33.00	0.61	15	355-0045-0000
2 / 50-51	60.00	0,825 (1,00)	35.00	0.66	5 10 15 20 25	355-0050-0000
2,36 / 60	70.00	0,685 (1,00)	40.00	0.78	5 10 15 20	355-006 0-0000

<b>Medium</b>	
<b>Eigenschaften</b>	

Weitere Abmessungen finden Sie hier:

# 6 AIRDUC® PUR 356 AS XHD

## Polyurethanschlauch: antistatisch, superschwer, mikrobefest

<b>Einsatzbereiche</b>	Befüllung/Entleerung von Silos, Silofahrzeuge, Tankwagen
<b>Eigenschaften</b>	<ul style="list-style-type: none"> <li>Universal Ester Polyurethanschlauch</li> <li>extrem abriebfest</li> <li>superschwere Ausführung</li> <li>erhöhte Druck- und Vakuumfestigkeit</li> <li>mikrobefest</li> <li>gute Öl-, Benzin- und Chemikalienbeständigkeit</li> <li>antistatisch &lt;math&gt;10^9 \Omega&lt;/math&gt;</li> </ul>
<b>Konstruktion, Werkstoff</b>	Profilschlauch; in der Wandung fest eingegossener Federstahldraht; Wandung: permanent-antistatisches Premium Ester-Polyurethan (Pre-PUR®)
<b>Temperaturbereich</b>	-40°C bis +90°C (kurzzeitig bis +125° C)
<b>Wandstärke</b>	ca. 2,0 - 2,5 mm
<b>Liefervarianten</b>	Sonderfarben: voll eingefärbt
<b>Anschluss technik</b>	5510/5511/5517/6202

Ø - Innen inch/mm	Ø - Außen mm	Unterdruck bar	Biegeradius mm	Gewicht kg/m	Lagerlängen m	Bestellnummer
1,5 / 38	49.00	1,000	104,00	0.79	10   15	356-0038-0000
- / 40	51,00	1,000	109,00	0.82	10   15	356-0040-0000
1,75 / 45	56,00	1,000	129,00	0,91	10   15	356-0045-0000
- / 50	61,00	1,000	134,00	1,00	10   15	356-0050-0000
2,36 / 60	71,00	1,000	156,00	1,18	10   15	356-0060-0000

<b>Medium</b>	
<b>Eigenschaften</b>	

Weitere Abmessungen finden Sie hier:

<b>Produkt</b>	3560 SILOCORD®/ALIM	3128 TEMPERFORM/Blau	3127 TEMPERFORM/Red	NORPLAST® PUR 386 SCIROPP® PU FOOD AS
<b>Medium Eigenschaften</b>				
<b>Einsatzbereiche</b>	Flexibler Druckschlauch zur Befüllung und Entleerung	Extrem flexibler Kühlwasserschlauch	Extrem flexibler Kühlwasserschlauch	Abriebfester Saug- und Druckschlauch
<b>Material</b>	Gummi (NR/SBR) innen glatt/außen stoffgemulert, Gewebeeinlagen, 2 Kupferlitzen	Gummi (EPDM) innen/außen glatt, extrudiert, Gewebeeinlagen	Gummi (EPDM) innen/außen glatt, extrudiert, Gewebeeinlagen	PU/PVC innen glatt/außen gewellt, Hart-PVC-Spirale

<b>Produkt</b>	NORPLAST® PVC 384 SCIROPP® AS	AIRDUC® PUR 351 HT (MD)	AIRDUC® TPE 363 (MD)	NEO 390 ONE
<b>Medium Eigenschaften</b>				
<b>Einsatzbereiche</b>	Saug- und Druckschlauch für den Materialtransport	Mittelschwerer Hochtemperaturschlauch zur Temperierung mit Luft	Mittelschwerer Hochtemperaturschlauch zur Temperierung mit Luft	Hochflexibler Schlauch zur Trocknung von Granulaten
<b>Material</b>	PVC innen glatt/außen leicht gewellt, Hart-PVC-Spirale, Kupferlitze	PU Premium Hochtemperatur-Polyurethan (Pre-PUR®), innen glatt/außen gewellt, Stahlspirale	TPE mit Stahlspirale	TPV (Neopren/Glasgewebe) Neopren beschichtetes Glasgewebe einlagig, Federstahldraht

<b>Produkt</b>	NEO 390 TWO	PROTAPE® TPE 320 AS (XLD)	SIL 391 ONE	SIL 391 TWO
<b>Medium Eigenschaften</b>				
<b>Einsatzbereiche</b>	Flexibler Schlauch zur Trocknung von Granulaten und Kunststoffen	Leichter Schlauch zur Temperierung mit Luft	Hochflexibler Schlauch zur Trocknung von Granulaten u. Kunststoffen	Flexibler Schlauch zur Trocknung von Granulaten und Kunststoffen
<b>Material</b>	TPV (Neopren/Glasgewebe) Neopren beschichtetes Glasgewebe, doppellagig, Federstahldraht	TPE mit Stahlspirale	Gummi Silikon beschichtetes Glasgewebe, einlagig, Federstahldraht	Gummi Silikon beschichtetes Glasgewebe, doppellagig, Federstahldraht

<b>Produkt</b>	3126 CALORFORM	4480 ARMOFLEX®	5510/5517 Kamlok-Kupplungen	
<b>Medium Eigenschaften</b>				
<b>Einsatzbereiche</b>	Sehr flexibler Kühlwasserschlauch	Flexibler Saug- und Druckschlauch für den Materialtransport	Verbindung des Schlauches an die Kupplungsbahnhöfe	
<b>Material</b>	EPDM Innen/außen glatt, Gewebeeinlage	PVC innen und außen glatt mit Stahlspirale	Aluminium	

Entdecken Sie hier weitere Lösungen für die Kunststoff-industrie!



NORRES  
BAGGERMAN

Better. Stronger. Together.

# Jetzt Ihr individuelles Angebot anfordern!

## Kontaktieren Sie uns:

### Deutschland

**NORRES Schlauchtechnik GmbH**  
Fon +49 209 8 00 00 0  
Mail [info@norres-baggerman.de](mailto:info@norres-baggerman.de)

### Niederlande

**Baggerman BV**  
Fon +31 475 354 200  
Mail [info@norres-baggerman.nl](mailto:info@norres-baggerman.nl)

### Frankreich

**NORRES France SARL**  
Fon +33 3 26 35 95 41  
Mail [info@norres-baggerman.fr](mailto:info@norres-baggerman.fr)

### Italien

**De Bernardi S.r.l**  
Fon +39 02 90 39 08 21  
Mail [commerciale@norres-baggerman.it](mailto:commerciale@norres-baggerman.it)

### GROSSO S.R.L. a socio unico

Fon +39 0332 948633  
Mail [info@norres-baggerman.it](mailto:info@norres-baggerman.it)

### Polen

**NORRES Polska Sp. z o.o.**  
Fon +48 61 293 31 80  
Mail [info@norres-baggerman.pl](mailto:info@norres-baggerman.pl)

### Rumänien

**Baggerman BV SRL**  
Fon +40 774 410 411  
Mail [info@norres-baggerman.ro](mailto:info@norres-baggerman.ro)

### Skandinavien

**NORRES Baggerman Scandinavia**  
Fon +46 35 37 96 5  
Mail [info@norres-baggerman.se](mailto:info@norres-baggerman.se)

### Schweiz

**Hoses4U S.A.**  
Fon +41 91 695 42 30  
Mail [info@norres-baggerman.ch](mailto:info@norres-baggerman.ch)

### Tschechische Republik

**NORRES Czech s.r.o.**  
Fon +420 555 501 901  
Mail [info@norres-baggerman.cz](mailto:info@norres-baggerman.cz)

### UK

**NORRES UK LTD**  
Fon +44 121 328 5426  
Mail [info@norres-baggerman.co.uk](mailto:info@norres-baggerman.co.uk)

### Ungarn

**Triász-Tömlő Kft.**  
Fon +36 46 505 342  
Mail [sales@triasztomlo.hu](mailto:sales@triasztomlo.hu)

### US

**NORRES North America Inc.**  
Fon +1 574 232 9061 (Office)  
+1 855 NORRES 0 (Toll free)  
Mail [info@norres-baggerman.us](mailto:info@norres-baggerman.us)

### China

**NORRES Industrial Hoses  
(Shanghai) Co., Ltd.**  
**NORRES Hose Technology  
(Shanghai) Co., Ltd.**  
Fon +86 21 400 920 8958  
Mail [info@norres.cn](mailto:info@norres.cn)

## NORRES Baggerman Group:

### NORRES Schlauchtechnik GmbH

Am Stadthafen 12-16  
45881 Gelsenkirchen | DE  
Telefon +49 209 8 00 00 0  
[info@norres-baggerman.de](mailto:info@norres-baggerman.de)

[norres-baggerman.com](http://norres-baggerman.com)

### Baggerman BV

Paul van Schaiklaan 2  
6045 JJ Roermond | NL  
Telefon +31 475 354 200  
[info@norres-baggerman.nl](mailto:info@norres-baggerman.nl)