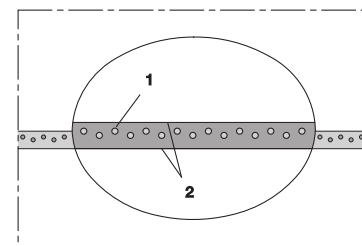
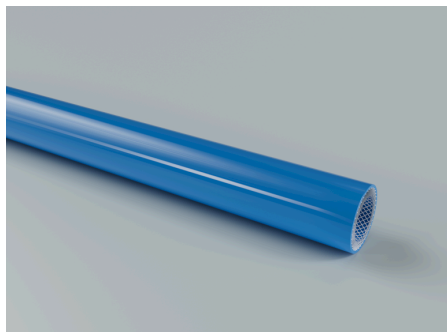


# NORFLEX® PUR 441 ROBOTIC BLUE

Codice articolo: 4410400

Tubo in PU rinforzato con tessuto, per alte pressioni, altamente resistente all'abrasione, ideale per aria compressa, per il trasporto di refrigeranti e per l'installazione su robot industriali.



## Costruzione e produzione

### Struttura rivestimento esterno:

Strato esterno liscio ed estruso

## Resistenza e norme

### Norme:

REACH in base a -> Informazioni tecniche / tecniche / REACH

Conforme alla normativa RoHS

### Resistenza copertura esterna:

Resistente all'abrasione

## Materiale e colore

Colore del rivestimento esterno: Blu

## Pressione e temperatura

Intervallo di temperatura normale da: -35 °C

Intervallo di temperatura normale fino a: 80 °C

## Campi di applicazione

### Applicazioni:

Tubo dell'aria

Tubo dell'acqua

Acqua di raffreddamento

### Industrie:

Industria agricola

Industria della stampa

Robotica

Tecnologia ambientale e di pulizia

Industria della saldatura

Industria di pompe e compressori

## Specifiche tecniche

### Medio:

Gas

Polvere

Liquido

Solido

| Diametro interno | Diametro esterno | Pressione di esercizio | Pressione di scoppio | Spessore totale parete | Raggio di curvatura | Lunghezza massima di produzione (Quantità minima su richiesta) | Peso     | Inserti               | Lunghezza | Numero articolo |
|------------------|------------------|------------------------|----------------------|------------------------|---------------------|--|----------|-----------------------|-----------|-----------------|
| [ mm ]           | [ mm ]           | [ bar ]                | [ bar ]              | [ mm ]                 | [ mm ]              | [ m ]  | [ kg ]   |                       | [ m ]     |                 |
| 6.4 mm           | 12.7 mm          | 20 bar                 | 80 bar               | 3.15 mm                | 22 mm               | 50 m   | 0.13 kg  | Inserti in poliestere | 50 m      | 44190640400     |
| 9.4 mm           | 16 mm            | 20 bar                 | 80 bar               | 3.3 mm                 | 55 mm               | 100 m  | 0.149 kg | Inserti in poliestere | 50 m      | 44190940400     |
| 12.5 mm          | 19.5 mm          | 20 bar                 | 80 bar               | 3.5 mm                 | 69 mm               | 100 m  | 0.24 kg  | Inserti in poliestere | 50 m      | 44191280400     |
| 19.5 mm          | 28.5 mm          | 20 bar                 | 50 bar               | 4.5 mm                 | 140 mm              | 50 m   | 0.44 kg  | Inserti in poliestere | 50 m      | 44191900400     |