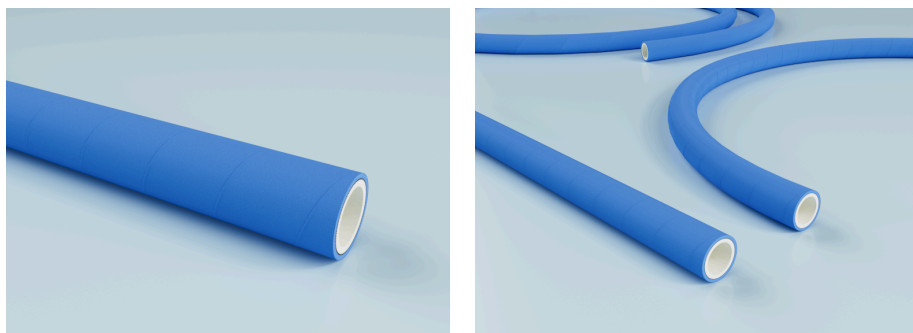


Tubo altamente flessibile per il trasporto di alimenti e come tubo di pulizia nelle grandi cucine, resistente a grassi e oli.



Beschreibung

Impronta: Vaporcord®/Alim/Extra - Steamhose / Dampfschlauch Hot Water PN .. bar max. 100°C / Steam PN 6 bar max. 164°C - EG1935/2004 - BFR XXI Kat. 2 - FDA CFR 21 § 177.2600

Costruzione e produzione

Versione Tubo interno:

Liscio

Resistenza e norme

Resistenza anima tubo interno:

Fino a max. 15% di alcol

Norme:

FDA (CFR 21 § 177.2600)

EN ISO 1307:2008

UE 1935/2004

BfR XXI:2002 (Cat. 2)

Resistenza copertura esterna:

Grassi vegetali

Grassi animali

Grasso di pollame

Norme alimentari:

BfR XXI:2002 (Cat. 2)

UE 1935/2004

(GMP) UE 2023/2006

Materiale e colore

Colore del nucleo del tubo interno: Bianco

Colore del rivestimento esterno: Blu

Materiale del rivestimento esterno:

Elastomero modificato

Materiale tubo interno:

NBR

Pressione e temperatura

Intervallo di temperatura normale da: -35 °C

Temperatura massima vapore: 164 °C

Temperatura massima acqua calda: 100 °C

Campi di applicazione

Applicazioni:

Estrazione chimica di vapore

Estrazione di vapore

Impianti di riempimento

Pulizia a vapore

Riempimento di bevande

Produzione e trasporto alimentare

Prodotti lattiero-caseari

Lavorazione del latte

Industrie:

Industria chimica

Industria alimentare

Industria farmaceutica

Industria della pulizia

Industria delle bevande

Specifiche tecniche

Medio:

Liquido

Diametro interno [mm]	Diametro esterno [mm]	Pressione di esercizio [bar]	Pressione di esercizio [bar]	Pressione di scoppio [bar]	Spessore totale parete [mm]	Raggio di curvatura [mm]	Lunghezza massima di produzione (Quantità minima su richiesta) [m]	Peso [kg]	Lunghezza [m]	Inserti	Pressione massima di esercizio vapore [bar]	Pressione di scoppio vapore [bar]	Pressione massima di esercizio acqua calda [bar]	Numero articolo
10 mm	19 mm	6 bar	0 bar	90 bar	4.5 mm	55 mm	40 m	0.29 kg	40 m	Inserti in tessuto	6 bar	60 bar	30 bar	3406010000
13 mm	23 mm	6 bar	0 bar	90 bar	5 mm	65 mm	40 m	0.43 kg	40 m	Inserti in tessuto	6 bar	60 bar	30 bar	3406013000
19 mm	31 mm	6 bar	0 bar	90 bar	6 mm	100 mm	40 m	0.6 kg	40 m	Inserti in tessuto	6 bar	60 bar	30 bar	3406019000
25 mm	37 mm	6 bar	0 bar	90 bar	6 mm	125 mm	40 m	0.8 kg	40 m	Inserti in tessuto	6 bar	60 bar	30 bar	3406025000

Diametro interno [mm]	Diametro esterno [mm]	Pressione di esercizio [bar]	Pressione di esercizio [bar]	Pressione di scoppio [bar]	Spessore totale parete [mm]	Raggio di curvatura [mm]	Lunghezza massima di produzione (Quantità minima su richiesta) [m]	Peso [kg]	Lunghezza [m]	Inserti	Pressione massima di esercizio vapore [bar]	Pressione di scoppio vapore [bar]	Pressione massima di esercizio acqua calda [bar]	Numero articolo
32 mm	46 mm	6 bar	0 bar	60 bar	7 mm	195 mm	40 m	1.1 kg	40 m	Inserti in tessuto	6 bar	60 bar	20 bar	3406032000
38 mm	54 mm	6 bar	0 bar	60 bar	8 mm	250 mm	40 m	1.6 kg	40 m	Inserti in tessuto	6 bar	60 bar	20 bar	3406038000
50 mm	66 mm	6 bar	0 bar	60 bar	8 mm	350 mm	40 m	1.8 kg	40 m	Inserti in tessuto	6 bar	60 bar	20 bar	3406050000