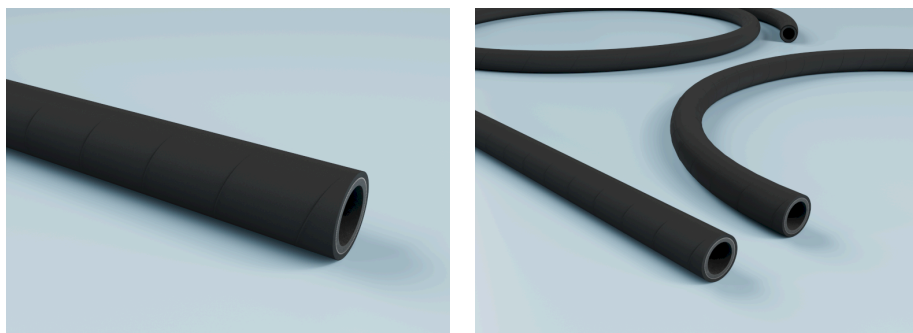


Tubo flessibile per vapore saturo fino a 164°C e acqua calda fino a 95°C, ideale per applicazioni a bassa pressione.



Beschreibung

Impronta: Vaporcord® Steamhose / Dampfschlauch PN 7 bar - max. 164°C - Hot Water/Heisswasser PN 20 bar max. +95°C

Costruzione e produzione

Struttura rivestimento esterno:

Perforato
Avvolto

Versione Tubo interno:

Liscio

Resistenza e norme

Norme:

EN ISO 1307:2008

Materiale e colore

Colore del nucleo del tubo interno: nero

Colore del rivestimento esterno: nero

Materiale del rivestimento esterno:

EPDM

Materiale tubo interno:

EPDM

Caratteristiche elettriche

Resistenza elettrica del nucleo:

Elettricamente conduttivo <math><10^6 \Omega</math>

Resistenza elettrica della copertura:

Elettricamente conduttivo <math><10^6 \Omega</math>

Pressione e temperatura

Intervallo di temperatura normale da: -35 °C

Temperatura massima vapore: 164 °C

Temperatura massima acqua calda: 95 °C

Campi di applicazione

Applicazioni:

Estrazione chimica di vapore
Estrazione di vapore
Pulizia a vapore
Produzione e trasporto alimentare

Industrie:

Industria chimica
Industria alimentare
Industria farmaceutica
Industria della pulizia

Specifiche tecniche

Medio:

Liquido

| Diame- tro intern o [mm] | Diame- tro estern o [mm] | Pressio- ne di eserciz- io [bar] | Pressio- ne di eserciz- io [bar] | Pressio- ne di scoppi o [bar] | Spessor e totale parete [mm] | Raggio di curvat ura [mm] | Lunghezza massima di produzione (Quantità minima su richiesta) [m] | Peso [kg] | Lun- ghe- zza [m] | Inserti | Pressione massima di eserciz- io vapore [bar] | Pressione massima di eserciz- io acqua calda [bar] | Numero articolo |
|--|--|--|--|---|---|---|---|----------------|------------------------------|--------------------|---|---|--------------------|
| 10 mm | 21 mm | 7 bar | 0 bar | 70 bar | 5.5 mm | 70 mm | 40 m | 0.36 kg | 40 m | Inserti in tessuto | 7 bar | 20 bar | 3400010000 |
| 13 mm | 24 mm | 7 bar | 0 bar | 70 bar | 5.5 mm | 80 mm | 40 m | 0.43 kg | 40 m | Inserti in tessuto | 7 bar | 20 bar | 3400013000 |
| 19 mm | 33 mm | 7 bar | 0 bar | 70 bar | 7 mm | 115 mm | 40 m | 0.73 kg | 40 m | Inserti in tessuto | 7 bar | 20 bar | 3400019000 |
| 25 mm | 39 mm | 7 bar | 0 bar | 70 bar | 7 mm | 150 mm | 40 m | 0.9 kg | 40 m | Inserti in tessuto | 7 bar | 20 bar | 3400025000 |
| 32 mm | 47 mm | 7 bar | 0 bar | 70 bar | 7.5 mm | 195 mm | 40 m | 1.18 kg | 40 m | Inserti in tessuto | 7 bar | 20 bar | 3400032000 |
| 38 mm | 56 mm | 7 bar | 0 bar | 70 bar | 9 mm | 250 mm | 40 m | 1.7 kg | 40 m | Inserti in tessuto | 7 bar | 20 bar | 3400038000 |

La sovrappressione e la depressione sono limiti operativi consigliati; su richiesta i prodotti possono essere sottoposti a carichi maggiori. Il raggio di curvatura è misurato lungo il lato interno della curva del tubo. Soggetto a modifiche tecniche. Tutte le specifiche sono valori guida generali e si riferiscono a 20 °C. Ulteriori informazioni tecniche: www.norres-baggerman.com.

| Diame- tro intern o [mm] | Diame- tro estern o [mm] | Pressio- ne di eserciz- io [bar] | Pressio- ne di eserciz- io [bar] | Pressio- ne di scoppi o [bar] | Spessor e totale parete [mm] | Raggio di curvat ura [mm] | Lunghezza massima di produzione (Quantità minima su richiesta) [m] | Peso [kg] | Lun- ghe- zza [m] | Inserti | Pressione massima di eserciz- io vapore [bar] | Pressione massima di eserciz- io acqua calda [bar] | Numero articolo |
|--|--|--|--|---|---|---|--|----------------|------------------------------|--------------------|--|--|--------------------|
| 51 mm | 69 mm | 7 bar | 0 bar | 70 bar | 9 mm | 300 mm | 40 m | 2.1 kg | 40 m | Inserti in tessuto | 7 bar | 20 bar | 3400050000 |
| 63.5 mm | 83.5 mm | 7 bar | 0 bar | 70 bar | 10 mm | 450 mm | 40 m | 2.8 kg | 40 m | Inserti in tessuto | 7 bar | 20 bar | 3400063000 |
| 76 mm | 98 mm | 7 bar | 0 bar | 70 bar | 11 mm | 550 mm | 40 m | 3.7 kg | 40 m | Inserti in tessuto | 7 bar | 20 bar | 3400075000 |