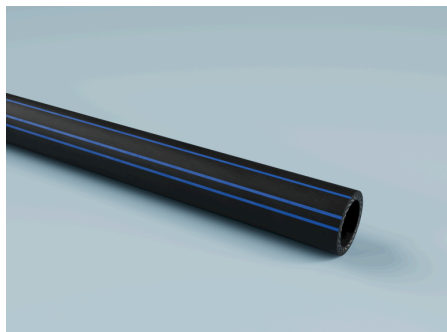


Tubo multiuso in EPDM, altamente flessibile, resistente agli agenti atmosferici, ideale per aria, acqua e molti prodotti chimici nell'industria e nell'agricoltura.



Costruzione e produzione

Längsstreifen: 3 strisce longitudinali blu

Struttura rivestimento esterno:

Liscio

Versione Tubo interno:

Liscio

Resistenza e norme

Norme:

EN ISO 1307:2008

Resistenza copertura esterna:

Resistente agli agenti atmosferici

Resistente all'invecchiamento

Materiale e colore

Colore del nucleo del tubo interno: nero

Colore del rivestimento esterno: nero

Materiale del rivestimento esterno:

EPDM

Materiale tubo interno:

EPDM

Caratteristiche elettriche

Resistenza elettrica del nucleo:

Elettricamente conduttivo $<10^6 \Omega$

Resistenza elettrica della copertura:

Elettricamente conduttivo $<10^6 \Omega$

Pressione e temperatura

Intervallo di temperatura normale da:

-40 °C

Intervallo di temperatura normale fino a:

120 °C

Campi di applicazione

Applicazioni:

Fonderie di alluminio

Impianti di rivestimento

Irrigazione

Drenaggio del tetto

Tubo dell'aria compressa

Film soffiati

Perforatrici

Spazzatrici

Veicoli municipali

Tubo dell'aria

Veicoli di aspirazione

Pulitori piscina

Pavimentare le strade

Tubo dell'acqua

Pulizia degli impianti

Irrigazione

Tecnologia di smaltimento dei rifiuti

Vernici e rivestimenti

Funzionamento ad acqua calda

Acqua di raffreddamento

Acqua ultrapura e di processo

Macchine per lo stampaggio ad iniezione

Costruzione di gallerie

Trasporto di acqua di processo e acqua potabile

Industrie:

Industria chimica

Industria ceramica

Industria della carta

Industria tessile

Industria agricola

Industria delle costruzioni

Industria della stampa

Industria energetica

Orticoltura

Industria del vetro

Servizi municipali

Industria della plastica

Ingegneria meccanica

Industria della pulizia

Industria automobilistica

Industria delle macchine utensili

Tecnologia ambientale e di smaltimento

Tecnologia municipale

Costruzione di veicoli

Specifiche tecniche

Medio:

Liquido

MP 20

Codice articolo: 3129

Diametro interno [mm]	Diametro esterno [mm]	Pressione di esercizio [bar]	Pressione di esercizio [bar]	Pressione di scoppio [bar]	Spessore totale parete [mm]	Raggio di curvatura [mm]	Lunghezza massima di produzione (Quantità minima su richiesta) [m]	Peso [kg]	Lunghezza [m]	Inserti	Numero articolo
10 mm	17 mm	80 bar	10 bar	80 bar	3.5 mm	60 mm	40 m	0,21 kg	40 m	Inserti in tessuto	3129010000
13 mm	21 mm	80 bar	10 bar	80 bar	4 mm	80 mm	40 m	0,3 kg	40 m	Inserti in tessuto	3129013000
19 mm	28 mm	80 bar	10 bar	80 bar	4.5 mm	115 mm	40 m	0,47 kg	40 m	Inserti in tessuto	3129019000
25 mm	35 mm	80 bar	10 bar	80 bar	5 mm	150 mm	40 m	0,67 kg	40 m	Inserti in tessuto	3129025000

La sovrappressione e la depressione sono limiti operativi consigliati; su richiesta i prodotti possono essere sottoposti a carichi maggiori. Il raggio di curvatura è misurato lungo il lato interno della curva del tubo. Soggetto a modifiche tecniche. Tutte le specifiche sono valori guida generali e si riferiscono a 20 °C. Ulteriori informazioni tecniche: www.norres-baggerman.com.