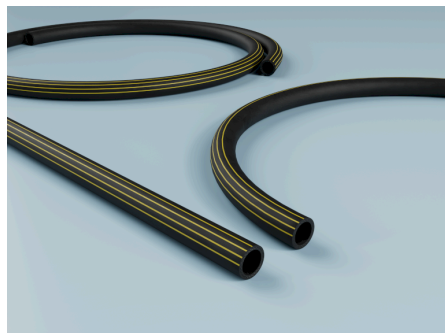
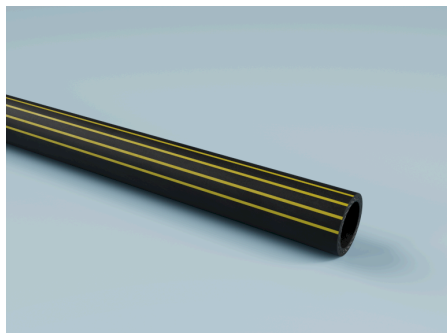


Tubo altamente flessibile per acqua salata e calda, antipiega, ideale per l'edilizia, l'industria e la navigazione.



Costruzione e produzione

Längsstreifen: 4 strisce longitudinali gialle

Struttura rivestimento esterno:

Liscio

Versione Tubo interno:

Estruso

Resistenza e norme

Norme:

EN ISO 1307:2008

DIN 7715-40

Resistenza copertura esterna:

Resistente all'ozono

Resistente ai raggi UV

Resistente agli agenti atmosferici

Resistente all'invecchiamento

Materiale e colore

Colore del nucleo del tubo interno: nero

Colore del rivestimento esterno: nero

Materiale del rivestimento esterno:

EPDM

Materiale tubo interno:

EPDM

Caratteristiche elettriche

Resistenza elettrica del nucleo:

Elettricamente conduttivo $<10^6 \Omega$

Resistenza elettrica della copertura:

Elettricamente conduttivo $<10^6 \Omega$

Pressione e temperatura

Intervallo di temperatura normale da: -40 °C

Intervallo di temperatura normale fino a: 95 °C

Picco di temperatura a breve termine: 110 °C

Campi di applicazione

Applicazioni:

Irrigazione

Tubo dell'aria compressa

Perforatrici

Spazzatrici

Tubo dell'aria

Pulitori piscina

Tubo dell'acqua

Smaltimento delle acque reflue

Pulizia degli impianti

Alimentazione aria compressa

Sfiato

Funzionamento ad acqua calda

Acqua di raffreddamento

Trasporto di soluzioni alcaline

Tubi marini

Applicazioni a bassa pressione

Aria compressa

Acqua ultrapura e di processo

Costruzione di gallerie

Industrie:

Industria chimica

Industria tessile

Industria agricola

Industria delle costruzioni

Industria della stampa

Orticoltura

Industria del vetro

Servizi municipali

Industria della plastica

Ingegneria meccanica

Industria della pulizia

Cantieristica navale

Industria del tabacco

Industria delle macchine utensili

Tecnologia ambientale e di smaltimento

Costruzione di veicoli

Industria dei veicoli municipali

Industria delle macchine per la pulizia

Tecnologia ambientale e di pulizia

Specifiche tecniche

Medio:

Gas

Liquido

Diametro interno [mm]	Diametro esterno [mm]	Pressione di esercizio [bar]	Pressione di esercizio [bar]	Pressione di scoppio [bar]	Spessore totale parete [mm]	Raggio di curvatura [mm]	Lunghezza massima di produzione (Quantità minima su richiesta) [m]	Peso [kg]	Lunghezza [m]	Inseri	Numero articolo
10 mm	17 mm	60 bar	10 bar	60 bar	3.5 mm	65 mm	40 m	0.21 kg	40 m	Inseri in tessuto	3126010000
13 mm	20 mm	60 bar	10 bar	60 bar	3.5 mm	80 mm	40 m	0.26 kg	40 m	Inseri in tessuto	3126013000
16 mm	23 mm	60 bar	10 bar	60 bar	3.5 mm	100 mm	40 m	0.32 kg	40 m	Inseri in tessuto	3126016000
19 mm	27 mm	60 bar	10 bar	60 bar	4 mm	120 mm	40 m	0.43 kg	40 m	Inseri in tessuto	3126019000
25 mm	34 mm	60 bar	10 bar	60 bar	4.5 mm	150 mm	40 m	0.67 kg	40 m	Inseri in tessuto	3126025000