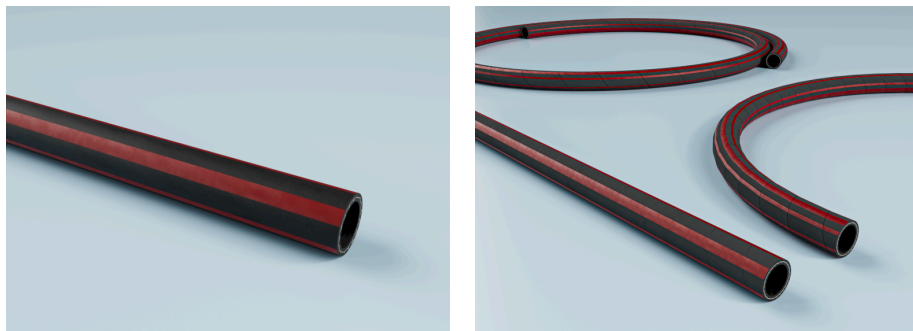


Tubo robusto per acqua calda e salata, ideale per applicazioni gravose nell'edilizia, nell'industria e nell'agricoltura.



Costruzione e produzione

Längsstreifen: 6 strisce longitudinali rosse

Nota sulla struttura di copertura:

Fino a diametro interno 25 rivestimento esterno liscio, da 32 rivestimento esterno a motivo tessile

Resistenza e norme

Norme:

EN ISO 1307:2008

Resistenza copertura esterna:

Resistente all'ozono

Resistente ai raggi UV

Resistente agli agenti atmosferici

Resistente all'invecchiamento

Materiale e colore

Colore del nucleo del tubo interno: nero

Colore del rivestimento esterno: nero

Materiale del rivestimento esterno:

EPDM

Materiale tubo interno:

EPDM

Pressione e temperatura

Intervallo di temperatura normale da: -40 °C

Intervallo di temperatura normale fino a: 100 °C

Campi di applicazione

Applicazioni:

Irrigazione

Drenaggio del tetto

Pompa a pressione

Tubo dell'aria compressa

Perforatrici

Pulitori piscina

Smaltimento servizi igienici

Tubo dell'acqua

Impianti di riempimento

Smaltimento delle acque reflue

Pulizia degli impianti

Irrigazione

Acqua di raffreddamento

Macchine per lo stampaggio ad iniezione

Pulizia dei serbatoi

Costruzione di gallerie

Trasporto di acqua di processo e acqua potabile

Industrie:

Industria chimica

Industria ceramica

Industria della carta

Industria tessile

Industria agricola

Acquacoltura

Industria delle costruzioni

Industria della stampa

Industria energetica

Orticoltura

Industria del vetro

Industria della plastica

Ingegneria meccanica

Industria della pulizia

Industria del tabacco

Industria automobilistica

Industria delle macchine utensili

Tecnologia ambientale e di smaltimento

Tecnologia municipale

Specifiche tecniche

Medio:

Liquido

Diametro interno [mm]	Diametro esterno [mm]	Pressione di esercizio [bar]	Pressione di esercizio [bar]	Pressione di scoppio [bar]	Spessore totale parete [mm]	Raggio di curvatura [mm]	Lunghezza massima di produzione (Quantità minima su richiesta) [m]	Peso [kg]	Lunghezza [m]	Inserti	Numero articolo
13 mm	19 mm	60 bar	10 bar	60 bar	3 mm	50 mm	40 m	0.245 kg	40 m	Inserti in tessuto	3025013000
16 mm	23 mm	60 bar	10 bar	60 bar	3.5 mm	60 mm	40 m	0.33 kg	40 m	Inserti in tessuto	3025016000
19 mm	27 mm	60 bar	10 bar	60 bar	4 mm	65 mm	40 m	0.435 kg	40 m	Inserti in tessuto	3025019000

La sovrappressione e la depressione sono limiti operativi consigliati; su richiesta i prodotti possono essere sottoposti a carichi maggiori. Il raggio di curvatura è misurato lungo il lato interno della curva del tubo. Soggetto a modifiche tecniche. Tutte le specifiche sono valori guida generali e si riferiscono a 20 °C. Ulteriori informazioni tecniche: www.norres-baggerman.com.

Diametro interno [mm]	Diametro esterno [mm]	Pressione di esercizio [bar]	Pressione di esercizio [bar]	Pressione di scoppio [bar]	Spessore totale parete [mm]	Raggio di curvatura [mm]	Lunghezza massima di produzione (Quantità minima su richiesta) [m]	Peso [kg]	Lunghezza [m]	Inseriti	Numero articolo
25 mm	34 mm	60 bar	10 bar	60 bar	4.5 mm	110 mm	40 m	0.58 kg	40 m	Inseriti in tessuto	3025025000
32 mm	43 mm	45 bar	10 bar	45 bar	5.5 mm	170 mm	40 m	0.89 kg	40 m	Inseriti in tessuto	3025032000
38 mm	50 mm	45 bar	10 bar	45 bar	6 mm	200 mm	40 m	1.1 kg	40 m	Inseriti in tessuto	3025038000
50 mm	64 mm	30 bar	10 bar	30 bar	7 mm	300 mm	40 m	1.565 kg	40 m	Inseriti in tessuto	3025050000