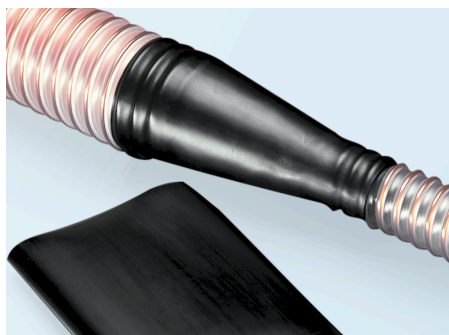


CONNECT 223 Manicotto di collegamento

Codice articolo: 2230000

Guaina termoretraibile per giunzione tubo/tubo, adattabile a qualsiasi profilo superficiale, facile e veloce da montare.



Altro

Proprietà: passt sich beliebig jeder Oberflächenkontur an, leicht und schnell montierbar

Compatibilità

Adatto per tubo flessibile: AIRDUC®: 341 + 345 + 363; 350 (AS / FOOD-AS / AS BLACK); 351 + 355 (FOOD / INOX FOOD-AS / EC); 355 AS; 362 (FOOD / EC); PROTAPÉ®: 371 HT; 330 (AS / FOOD / AS BLACK / INOX FOOD-AS); 310 + 320 + 321 + 322 + 332 +

370 + 371; 301 AS; NORPLAST®: 383 + 388; 385 (AS / C-AS); TIMBERDUC®: 531 - 533 AS; SuperFlex: 372

Resistenza e norme

Norme:

Conforme alla normativa RoHS
REACH in base a -> Informazioni tecniche / tecniche / REACH

Materiale e colore

Hauptmaterial: Poliolefina

Colore:

nero

Materiale:

Poliolefine

Pressione e temperatura

Intervallo di temperatura normale da: -40 °C

Intervallo di temperatura normale fino a: 125 °C

| Intervallo di restringimento min | Intervallo di restringimento max | Lunghezza totale | Diametro interno | Lunghezza massima di produzione (Quantità minima su richiesta) | Peso | Numero articolo |
|----------------------------------|----------------------------------|------------------|--|--|---------|-----------------|
| [mm] | [mm] | [mm] | | [m] | [kg] | |
| 15 mm | 30 mm | 70 mm | passend zu Schlauch Ø -Innen 15-22mm | 0 m | 0.01 kg | 22300380000 |
| 22 mm | 50 mm | 80 mm | passend zu Schlauch Ø -Innen 20-40mm | 0 m | 0.01 kg | 22300500000 |
| 25 mm | 63 mm | 80 mm | Passend zu Schlauch Ø-Innen 30-50mm | 0 m | 0.02 kg | 22300630000 |
| 30 mm | 75 mm | 90 mm | passend zu Schlauch Ø -Innen 40-60mm | 0 m | 0.03 kg | 22300750000 |
| 35 mm | 85 mm | 100 mm | passend zu Schlauch Ø -Innen 50-70mm | 0 m | 0.03 kg | 22300850000 |
| 40 mm | 95 mm | 110 mm | passend zu Schlauch Ø -Innen 60-80mm | 0 m | 0.04 kg | 22300950000 |
| 45 mm | 115 mm | 120 mm | passend zu Schlauch Ø -Innen 80-100mm | 0 m | 0.06 kg | 22301150000 |
| 50 mm | 140 mm | 150 mm | passend zu Schlauch Ø -Innen 100-130mm | 0 m | 0.09 kg | 22301400000 |
| 60 mm | 160 mm | 170 mm | Passend zu Schlauch Ø-Innen 130-150mm | 0 m | 0.11 kg | 22301600000 |
| 70 mm | 180 mm | 190 mm | passend zu Schlauch Ø -Innen 150-170mm | 0 m | 0.14 kg | 22301800000 |

La sovrappressione e la depressione sono limiti operativi consigliati; su richiesta i prodotti possono essere sottoposti a carichi maggiori. Il raggio di curvatura è misurato lungo il lato interno della curva del tubo. Soggetto a modifiche tecniche. Tutte le specifiche sono valori guida generali e si riferiscono a 20 °C. Ulteriori informazioni tecniche: www.norres-baggerman.com.