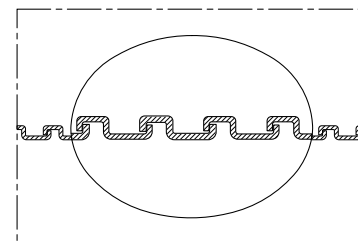
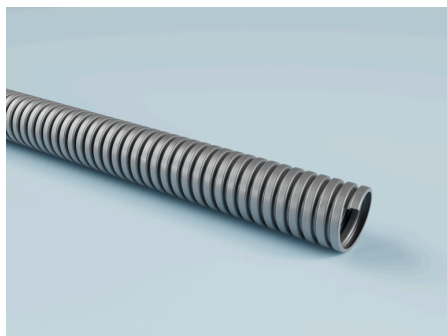


METAL HOSE 101 AD

Codice articolo: 1019050

Guaina di protezione metallica altamente flessibile, robusta, resistente al calore fino a 400°C, ideale per la protezione dei cavi in installazioni elettriche, nella costruzione di quadri e armadi elettrici.



Resistenza e norme

Norme:

Conforme alla normativa RoHS
IP 40 secondo EN / IEC 60529

Pressione e temperatura

Intervallo di temperatura normale fino a:
400 °C

Campi di applicazione

Applicazioni:

Estrazione dei gas di scarico
Condotto di scarico aria
Misurazione dei gas di scarico
Fonderie di alluminio
Smantellamento dell'amianto
Cantieri di riscaldamento
Asciugatura di edifici
Impianti di rivestimento
Estrazione chimica di vapore
Macchinari CNC
Riscaldatori a soffitto
Sistemi di depolverazione
Aspiratore di nebbia di vernice
Film soffiati
Perforatrici
Cronologia
Invia commenti

Truciolli di legno
Estrazione della polvere di legno
Aspirapolvere industriali
Protezione dei cavi
Estrazione fumi di saldatura
Robot di saldatura
Riscaldamento tenda
Aree potenzialmente esplosive
Isolamento insufflato
Pulizia degli impianti
Trasporto di prodotti chimici
Trasporto di sostanze chimiche
Sistemi di dosaggio
Sfiato
Tecnologia di smaltimento dei rifiuti
Vernici e rivestimenti
Trasporto di cereali
Ventilazione
Sistemi di ventilazione
Aria compressa
Sabbatura
Aspirazione truciolli
Macchine per lo stampaggio ad iniezione
Asciugatrice
Industrie:
Industria chimica
Industria ceramica

Industria tessile
Industria delle costruzioni
Industria della stampa
Industria energetica
Industria del vetro
Industria del legno
Ingegneria meccanica
Industria della pulizia
Cantieristica navale
Industria delle macchine utensili
Industria delle macchine per la pulizia
Tecnologia ambientale e di pulizia
Industria della tecnologia di aspirazione e filtrazione
Industria delle energie rinnovabili
Industria di pompe e compressori
Tecnologia dei fluidi / fluidodinamica
Industria delle macchine vagliatrici
Industria del trasporto e della lavorazione / tecnologia dei materiali sfusi
Tecnologia delle superfici
Industria dei rifiuti e del riciclaggio
Industria del riscaldamento, della ventilazione e della climatizzazione (HVAC)
Industria metallurgica
Industria mineraria
Industria delle bevande

METAL HOSE 101 AD

Codice articolo: 1019050

| Larghezza nominale parti di collegamento | Diametro interno | Diametro esterno | Raggio di curvatura centro tubo flessibile | Lunghezza massima di produzione (Quantità minima su richiesta) | Peso | Unità di imballaggio | Numero articolo |
|--|------------------|------------------|--|--|---------|----------------------|-----------------|
| [mm] | [mm] | [mm] | [mm] | [m] | [kg] | [m] | |
| 7 mm | 5 mm | 7 mm | 23 mm | 50 m | 0.1 kg | 50 m | 10130079050 |
| 10 mm | 8 mm | 10 mm | 25 mm | 50 m | 1 kg | 50 m | 10130109050 |
| 14 mm | 11 mm | 14 mm | 34 mm | 50 m | 1.2 kg | 50 m | 10130149050 |
| 16 mm | 13 mm | 16 mm | 38 mm | 50 m | 0.14 kg | 50 m | 10130169050 |
| 17 mm | 14 mm | 17 mm | 40 mm | 50 m | 0.15 kg | 50 m | 10130179050 |
| 19 mm | 16 mm | 19 mm | 45 mm | 50 m | 0.16 kg | 50 m | 10130199050 |
| 21 mm | 18 mm | 21 mm | 50 mm | 50 m | 0.18 kg | 50 m | 10130219050 |
| 27 mm | 23 mm | 27 mm | 67 mm | 50 m | 3.2 kg | 50 m | 10130279050 |