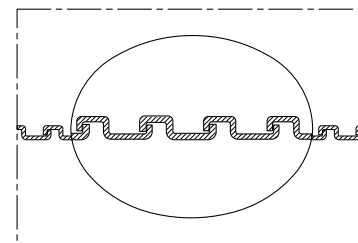
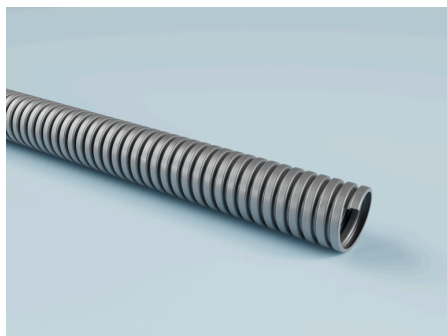


METAL HOSE 101 AD

Codice articolo: 1019010

Guaina di protezione metallica altamente flessibile, robusta, resistente al calore fino a 400°C, ideale per la protezione dei cavi in installazioni elettriche, nella costruzione di quadri e armadi elettrici.



Resistenza e norme

Norme:

IP 40 secondo EN / IEC 60529
Conforme alla normativa RoHS

Pressione e temperatura

Intervallo di temperatura normale fino a:
400 °C

Campi di applicazione

Applicazioni:

Estrazione dei gas di scarico
Condotto di scarico aria
Misurazione dei gas di scarico
Fonderie di alluminio
Smantellamento dell'amianto
Cantieri di riscaldamento
Asciugatura di edifici
Impianti di rivestimento
Estrazione chimica di vapore
Macchinari CNC
Riscaldatori a soffitto
Sistemi di depolverazione
Aspiratore di nebbia di vernice
Film soffiati
Perforatrici
Cronologia
Invia commenti

Truciolli di legno
Estrazione della polvere di legno
Aspirapolvere industriali
Protezione dei cavi
Estrazione fumi di saldatura
Robot di saldatura
Riscaldamento tenda
Aree potenzialmente esplosive
Isolamento insufflato
Pulizia degli impianti
Trasporto di prodotti chimici
Trasporto di sostanze chimiche
Sistemi di dosaggio
Sfiato
Tecnologia di smaltimento dei rifiuti
Vernici e rivestimenti
Trasporto di cereali
Ventilazione
Sistemi di ventilazione
Aria compressa
Sabbatura
Aspirazione truciolli
Macchine per lo stampaggio ad iniezione
Asciugatrice
Industrie:
Industria chimica
Industria ceramica

Industria tessile
Industria delle costruzioni
Industria della stampa
Industria energetica
Industria del vetro
Industria del legno
Ingegneria meccanica
Industria della pulizia
Cantieristica navale
Industria delle macchine utensili
Industria delle macchine per la pulizia
Tecnologia ambientale e di pulizia
Industria della tecnologia di aspirazione e filtrazione
Industria delle energie rinnovabili
Industria di pompe e compressori
Tecnologia dei fluidi / fluidodinamica
Industria delle macchine vagliatrici
Industria del trasporto e della lavorazione / tecnologia dei materiali sfusi
Tecnologia delle superfici
Industria dei rifiuti e del riciclaggio
Industria del riscaldamento, della ventilazione e della climatizzazione (HVAC)
Industria metallurgica
Industria mineraria
Industria delle bevande

METAL HOSE 101 AD

Codice articolo: 1019010

Larghezza nominale parti di collegamento	Diametro interno	Diametro esterno	Raggio di curvatura centro tubo flessibile	Lunghezza massima di produzione (Quantità minima su richiesta)	Peso	Unità di imballaggio	Numero articolo
[mm]	[mm]	[mm]	[mm]	[m]	[kg]	[m]	
10 mm	8 mm	10 mm	25 mm	10 m	5 kg	10 m	10130109010
14 mm	11 mm	14 mm	34 mm	10 m	1.2 kg	10 m	10130149010
17 mm	14 mm	17 mm	40 mm	10 m	0.15 kg	10 m	10130179010
19 mm	16 mm	19 mm	45 mm	10 m	0.16 kg	10 m	10130199010
21 mm	18 mm	21 mm	50 mm	10 m	0.18 kg	10 m	10130219010
27 mm	23 mm	27 mm	67 mm	10 m	3.2 kg	10 m	10130279010
36 mm	31 mm	36 mm	90 mm	10 m	0.46 kg	10 m	10130369010
45 mm	40 mm	45 mm	110 mm	10 m	1 kg	10 m	10130459010
52 mm	47 mm	52 mm	125 mm	10 m	0.1 kg	10 m	10130529010
56 mm	51 mm	56 mm	140 mm	10 m	0.01 kg	10 m	10130569010

La sovrappressione e la depressione sono limiti operativi consigliati; su richiesta i prodotti possono essere sottoposti a carichi maggiori. Il raggio di curvatura è misurato lungo il lato interno della curva del tubo. Soggetto a modifiche tecniche. Tutte le specifiche sono valori guida generali e si riferiscono a 20 °C. Ulteriori informazioni tecniche: www.norres-baggerman.com.