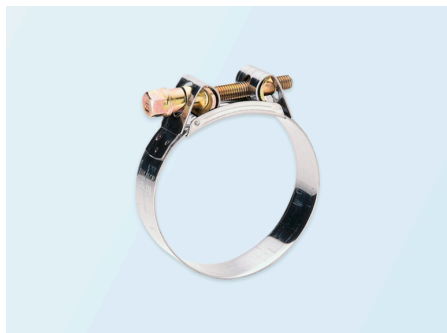


Colliers super renforcés Mikalor SUPRA

Référence: 6202

Collier de serrage monobloc avec bords arrondis et pont pivotant pour les applications lourdes.



Matériau et couleur

Matériau du corps: Acier inoxydable
(1.4016)

Plage de serrage min.	Plage de serrage max.	Pression de service	Pression de service	Poids	Numéro d'article
[mm]	[mm]	[bar]	[bar]	[kg]	
17 mm	19 mm	-	-	0.027 kg	6202017019
19 mm	21 mm	-	-	0.027 kg	6202019021
21 mm	23 mm	-	-	0.028 kg	6202021023
23 mm	25 mm	-	-	0.028 kg	6202023025
25 mm	27 mm	-	-	0.03 kg	6202025027
27 mm	29 mm	-	-	0.031 kg	6202027029
29 mm	31 mm	-	-	0.052 kg	6202029031
31 mm	34 mm	-	-	0.053 kg	6202031034
34 mm	37 mm	10 bar	10 bar	0.054 kg	6202034037
37 mm	40 mm	-	-	0.055 kg	6202037040
40 mm	43 mm	-	-	0.056 kg	6202040043
43 mm	47 mm	-	-	0.06 kg	6202043047
47 mm	51 mm	-	-	0.062 kg	6202047051
51 mm	55 mm	-	-	0.064 kg	6202051055
55 mm	59 mm	-	-	0.072 kg	6202055059
59 mm	63 mm	-	-	0.073 kg	6202059063
63 mm	68 mm	-	-	0.076 kg	6202063068
68 mm	73 mm	-	-	0.127 kg	6202068073
73 mm	79 mm	-	-	0.128 kg	6202073079
79 mm	85 mm	-	-	0.131 kg	6202079085
85 mm	91 mm	-	-	0.135 kg	6202085091
91 mm	97 mm	-	-	0.139 kg	6202091097
97 mm	104 mm	-	-	0.143 kg	6202097104
104 mm	112 mm	-	-	0.158 kg	6202104112
112 mm	121 mm	-	-	0.16 kg	6202112121
121 mm	130 mm	-	-	0.165 kg	6202121130
130 mm	140 mm	-	-	0.261 kg	6202130140
140 mm	150 mm	-	-	0.27 kg	6202140150
150 mm	162 mm	-	-	0.279 kg	6202150162
162 mm	174 mm	-	-	0.292 kg	6202162174

La surpression et la dépression sont des limites de fonctionnement recommandées, les produits peuvent être soumis à des charges plus élevées sur demande. Le rayon de courbure est mesuré à l'intérieur du coude du tuyau. Sous réserve de modifications techniques. Toutes les spécifications sont des valeurs indicatives générales et se réfèrent à 20 °C. Informations techniques supplémentaires: www.norres-baggerman.com.

Colliers super renforcés Mikalor SUPRA

Référence: 6202

Plage de serrage min.	Plage de serrage max.	Pression de service	Pression de service	Poids	Numéro d'article
[mm]	[mm]	[bar]	[bar]	[kg]	
174 mm	187 mm	-	-	0.303 kg	6202174187
187 mm	200 mm	-	-	0.316 kg	6202187200
200 mm	213 mm	-	-	0.319 kg	6202200213
213 mm	226 mm	-	-	0.322 kg	6202213226
226 mm	239 mm	-	-	0.34 kg	6202226239
239 mm	252 mm	-	-	0.356 kg	6202239252
252 mm	265 mm	-	-	0.367 kg	6202252265
265 mm	278 mm	-	-	0.379 kg	6202265278
278 mm	291 mm	-	-	0.384 kg	6202278291
291 mm	304 mm	-	-	0.394 kg	6202291304
304 mm	317 mm	-	-	0.404 kg	6202304317
317 mm	330 mm	-	-	0.414 kg	6202317330
330 mm	343 mm	-	-	0.424 kg	6202330343
343 mm	356 mm	-	-	0.438 kg	6202343356
356 mm	369 mm	-	-	0.448 kg	6202356369
369 mm	382 mm	-	-	0.456 kg	6202369382
382 mm	395 mm	-	-	0.468 kg	6202382395
395 mm	408 mm	-	-	0.476 kg	6202395408

La surpression et la dépression sont des limites de fonctionnement recommandées, les produits peuvent être soumis à des charges plus élevées sur demande. Le rayon de courbure est mesuré à l'intérieur du coude du tuyau. Sous réserve de modifications techniques. Toutes les spécifications sont des valeurs indicatives générales et se réfèrent à 20 °C. Informations techniques supplémentaires: www.norres-baggerman.com.