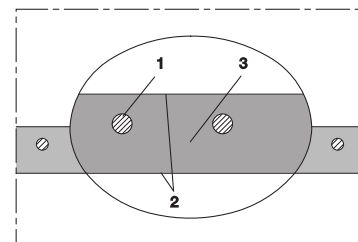
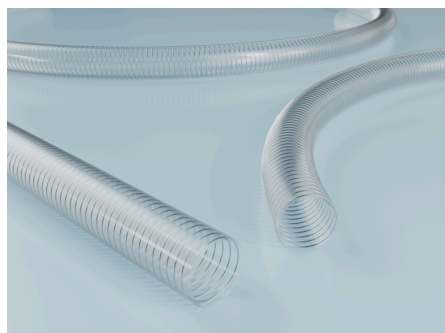
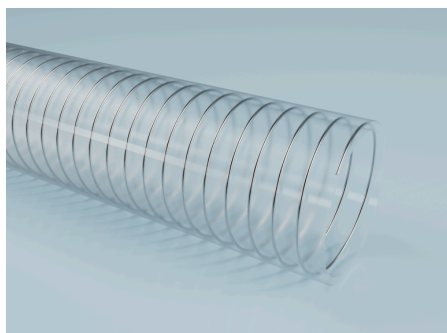


Référence: 3821014

Tuyau alimentaire antistatique avec spirale en acier inoxydable, idéal pour les débits élevés de produits extrêmement abrasifs.



Résistance et normes

Standards:

Paroi antistatique dans la masse: selon ISO 8031 paroi électro-conductrice < 10⁹ Ω (selon TRGS 727 < 2,5*10⁹ Ω*m & NFPA 652 10⁹-10⁹ Ω) & selon INERIS N°32724/18

REACH selon --> Technologie / Informations techniques / REACH

Selon la norme ATEX 2014/34/EU (1999/92/EC) et TRGS727 Allemande: pour le convoyage de liquides inflammables (à l'intérieur des zones 0,1 et 2), pour le transport de liquides non inflammables, pour une utilisation dans les zones 1 et 2 (gaz), zone 0 (gaz)

conforme à RoHS

Fabrication selon GMP EC 2023/2006

Selon la norme ATEX 2014/34/EU (1999/92/EC) et TRGS 727 Allemande: pour le transport pneumatique de poussières inflammables et matière en vrac (à l'intérieur des zones 20, 21 et 22), aspiration de poussières combustibles (à l'intérieur de la zone 22)

Approuvé selon les Directives EU 10/2011 (simulant alimentaire E) et EC 1935/2004

Tuyau complet testé et approuvé par un laboratoire indépendant selon les Directives EU 10/2011, EC 1935/2004 et EU 2015/174 et polyuréthane de qualité alimentaire, conforme à la norme FDA 21 CFR 177.2600

Conditions de test:

2 heures à 70 °C (Catégorie E)

Normes alimentaires:

UE 10/2011 Cat. E

UE 1935/2004

(GMP) UE 2023/2006

Propriétés électriques

Résistance de contact électrique:

antistatique < 10⁹ Ω

Pression et température

Température plage normale de: -40 °C

Température plage normale à: 90 °C

Domaines d'application

Applications:

Produits pharmaceutique
Véhicules-silos
Presses à comprimés
Transport d'aliments pour bétail
Transport de céréales
Production et transport des aliments
Transformation du lait
Chargement / déchargement de réservoirs
Aliments pour bétails

Secteurs:

Industrie alimentaire
Industrie pharmaceutique

Spécifications techniques

Fluide:

Gaz
Poussière
Liquide
Solide

Diamètre intérieur	Diamètre extérieur	Pression de service	Vide	Épaisseur totale de paroi	Rayon de courbure	Longueur maximale de production (Quantité minimale sur demande)	Poids	Longueur	Numéro d'article
[mm]	[mm]	[bar]	[bar]	[mm]	[mm]	[m]	[kg]	[m]	
32 mm	41 mm	5.5 bar	1 bar	5 mm	144 mm	10 m	0.64 kg	10 m	38200321014
38 mm	47 mm	5.5 bar	1 bar	5 mm	171 mm	10 m	0.74 kg	10 m	38200381014
40 mm	49 mm	5.5 bar	1 bar	5 mm	180 mm	15 m	0.78 kg	10 m	38200401014
50 mm	59 mm	5 bar	1 bar	5 mm	225 mm	20 m	0.95 kg	10 m	38200501014
60 mm	69 mm	5 bar	1 bar	5 mm	270 mm	15 m	1.12 kg	10 m	38200601014

La surpression et la dépression sont des limites de fonctionnement recommandées, les produits peuvent être soumis à des charges plus élevées sur demande. Le rayon de courbure est mesuré à l'intérieur du coude du tuyau. Sous réserve de modifications techniques. Toutes les spécifications sont des valeurs indicatives générales et se réfèrent à 20 °C. Informations techniques supplémentaires: www.norres-baggerman.com.

BARDUC® PUR-INOX 382 FOOD-AS (XHD)

Référence: 3821014

Diamètre intérieur [mm]	Diamètre extérieur [mm]	Pression de service [bar]	Vide [bar]	Épaisseur totale de paroi [mm]	Rayon de courbure [mm]	Longueur maximale de production (Quantité minimale sur demande) [m]	Poids [kg]	Longueur [m]	Numéro d'article
65 mm	74 mm	5 bar	1 bar	5 mm	293 mm	15 m	1.21 kg	10 m	38200651014
70 mm	79 mm	5 bar	1 bar	5 mm	315 mm	15 m	1.29 kg	-	38200701014
75 mm	84 mm	5 bar	1 bar	5 mm	338 mm	20 m	1.38 kg	10 m	38200751014
80 mm	89 mm	4 bar	0.9 bar	5 mm	360 mm	15 m	1.46 kg	-	38200801014
100 mm	112 mm	4 bar	0.8 bar	5 mm	500 mm	15 m	2.45 kg	10 m	38201001014