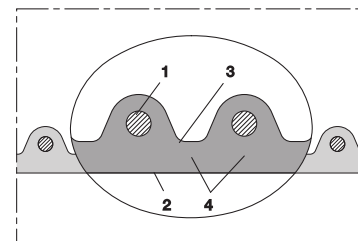
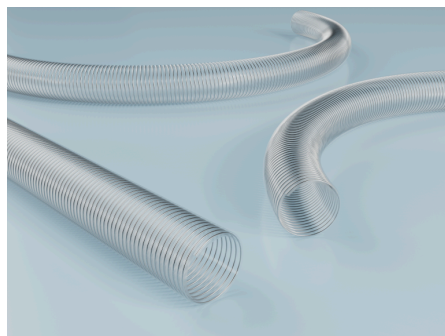
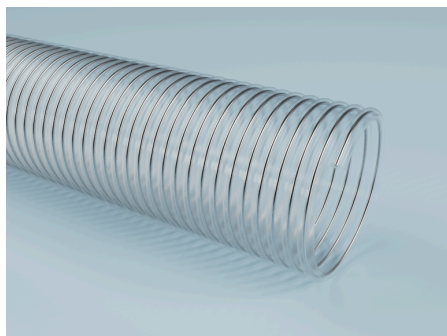


Tuyau d'aspiration et de refoulement extrêmement résistant à l'abrasion, antistatique, avec spirale en acier inoxydable, idéal pour le transport de matériaux très abrasifs dans l'industrie alimentaire et pharmaceutique.



Résistance et normes

Standards:

Paroi antistatique dans la masse: selon ISO 8031 paroi électro-conductrice $10^9 \Omega$ (selon TRGS 727 <math><2,5 \cdot 10^8 \Omega \cdot m</math> & NFPA 652 $10^8-10^9 \Omega$) & selon INERIS N°32724/18

Selon la norme ATEX 2014/34/EU (1999/92/EC) et TRGS727 Allemande: pour le convoyage de liquides inflammables (à l'intérieur des zones 0,1 et 2), pour le transport de liquides non inflammables, pour une utilisation dans les zones 1 et 2 (gaz), zone 0 (gaz)

REACH selon --> Technologie / Informations techniques / REACH selon la norme DIN 26057 Type 1

Approuvé selon les Directives EU 10/2011 (simulant alimentaire E) et EC 1935/2004 conforme à RoHS

Fabrication selon GMP EC 2023/2006

Tuyau complet testé et approuvé par un laboratoire indépendant selon les Directives EU 10/2011, EC 1935/2004 et EU 2015/174 et polyuréthane de qualité alimentaire, conforme à la norme FDA 21 CFR 177.2600

Selon la norme ATEX 2014/34/EU (1999/92/EC) et TRGS 727 Allemande: pour le transport pneumatique de poussières inflammables et matière en vrac (à l'intérieur des zones 20, 21 et 22), aspiration de poussières combustibles (à l'intérieur de la zone 22)

Conditions de test:

2 heures à 70 °C (Catégorie E)

Normes alimentaires:

UE 10/2011 Cat. E

UE 1935/2004

(GMP) UE 2023/2006

Matériau et couleur

Matériau de la spirale:

acier inoxydable (INOX)

Propriétés électriques

Résistance de contact électrique:

antistatique <math><10^9 \Omega</math>

Pression et température

Température plage normale de: -40 °C

Température plage normale à: 90 °C

Pic de température à court terme: 125 °C

Domaines d'application

Applications:

Sac en vrac - chargement et le déchargement

Pompe refoulante

Séchoir à granulés

Transport de granulés

Produits pharmaceutique

Technologies de revêtement par poudrage

Véhicules aspirateurs

Véhicules-silos

Presses à comprimés

Transporteur par le vide

Pompes à vide

Zones à risque d'explosion

Systèmes de dosage

Transport de matériaux abrasifs

Transport d'aliments pour bétail

Transport de céréales

Production et transport des aliments

Pompes alimentaires

Transport de matériaux

Produits laitiers

Applications basse pression

Systèmes de transport pneumatique

Eau ultra-pure et eau de process

Chargement / déchargement de réservoirs

Aliments pour bétails

Machines d'emballage

Aspiration

Secteurs:

Industrie chimique

Industrie du papier

Industrie agricole

Industrie alimentaire

Industrie pharmaceutique

Industrie des pompes et compresseurs

Industrie du convoyage / technologie de traitement du vrac

Industrie des silos et des technologies de transport

Spécifications techniques

Fluide:

Gaz

Poussière

Liquide

Solide

Référence: 3561018

Diamètre intérieur	Diamètre extérieur	Pression de service	Vide	Épaisseur totale de paroi	Rayon de courbure	Longueur maximale de production (Quantité minimale sur demande)	Poids	Longueur	Pas de la spirale	Numéro d'article
[mm]	[mm]	[bar]	[bar]	[mm]	[mm]	[m]	[kg]	[m]	[mm]	
32 mm	44 mm	5.18 bar	1 bar	1.8 mm	90 mm	25 m	0.63 kg	10 m	-	35600321018
38 mm	49 mm	4.425 bar	1 bar	1.8 mm	104 mm	25 m	0.73 kg	-	10.5 mm	35600381018
40 mm	51 mm	4.225 bar	1 bar	1.8 mm	109 mm	25 m	0.76 kg	10 m	-	35600401018
50.5 mm	61.5 mm	3.43 bar	1 bar	1.8 mm	134 mm	25 m	0.93 kg	10 m	-	35600501018
51 mm	62 mm	3.155 bar	1 bar	1.8 mm	134 mm	21 m	0.94 kg	-	-	35600511018
55 mm	66 mm	2.89 bar	1 bar	1.8 mm	151 mm	25 m	1.01 kg	-	-	35600551018
60 mm	71 mm	2.89 bar	1 bar	1.8 mm	156 mm	25 m	1.09 kg	10 m	-	35600601018
63 mm	74 mm	2.78 bar	1 bar	1.8 mm	163 mm	25 m	1.14 kg	10 m	-	35600631018
65 mm	76 mm	2.675 bar	1 bar	1.8 mm	169 mm	25 m	1.18 kg	10 m	-	35600651018
70 mm	82 mm	2.495 bar	1 bar	1.8 mm	186 mm	25 m	1.27 kg	-	-	35600701018
75 mm	86 mm	2.335 bar	1 bar	1.8 mm	195 mm	25 m	1.34 kg	10 m	-	35600751018
76 mm	87 mm	2.33 bar	1 bar	1.8 mm	195 mm	25 m	1.36 kg	10 m	-	35600761018
80 mm	92 mm	2.195 bar	1 bar	1.8 mm	205 mm	25 m	1.44 kg	10 m	-	35600801018
89 mm	101 mm	2.17 bar	1 bar	1.8 mm	250 mm	10 m	1.59 kg	5 m	-	35600891018
90 mm	103 mm	2.17 bar	1 bar	2 mm	250 mm	25 m	2.05 kg	10 m	-	35600901018
100 mm	113 mm	1.96 bar	1 bar	2 mm	272 mm	20 m	2.26 kg	10 m	-	35601001018
102 mm	115 mm	1.89 bar	1 bar	2 mm	272 mm	130.79 m	2.3 kg	10 m	-	35601021018
115 mm	128 mm	1.58 bar	0.88 bar	2 mm	320 mm	20 m	2.58 kg	-	-	35601151018
125 mm	138 mm	1.58 bar	0.88 bar	2 mm	336 mm	20 m	2.79 kg	20 m	-	35601251018
127 mm	140 mm	1.45 bar	0.87 bar	2 mm	336 mm	12 m	2.84 kg	-	-	35601271018
150 mm	163 mm	1.32 bar	0.735 bar	2 mm	435 mm	15 m	3.67 kg	10 m	-	35601501018
152 mm	165 mm	1.375 bar	0.725 bar	2 mm	435 mm	10 m	3.71 kg	-	-	35601521018
200 mm	213 mm	0.6 bar	0.145 bar	2 mm	1000 mm	15 m	4.84 kg	-	-	35602001018

La surpression et la dépression sont des limites de fonctionnement recommandées, les produits peuvent être soumis à des charges plus élevées sur demande. Le rayon de courbure est mesuré à l'intérieur du coude du tuyau. Sous réserve de modifications techniques. Toutes les spécifications sont des valeurs indicatives générales et se réfèrent à 20 °C. Informations techniques supplémentaires: www.norres-baggerman.com.