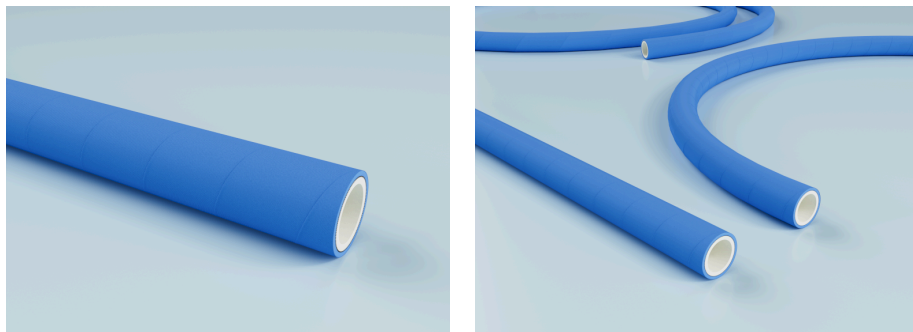


Tuyau alimentaire et de nettoyage très flexible, résistant aux graisses et aux huiles, idéal pour le transport des aliments et comme tuyau de nettoyage dans les grandes cuisines.



Beschreibung

Empreinte: Vaporcord®/Alim/Extra - Steamhose / Dampfschlauch Hot Water PN .. bar max. 100°C / Steam PN 6 bar max. 164°C - EG1935/2004 - BFR XXI Kat. 2 - FDA CFR 21 § 177.2600

Conception et fabrication

Version Tube intérieur:

Lisse

Résistance et normes

Durabilité du noyau du tube intérieur:

Jusqu'à 15 % d'alcool maximum

Standards:

FDA (CFR 21 § 177.2600)

EN ISO 1307:2008

UE 1935/2004

BFR XXI:2002 (Cat. 2)

Durabilité du revêtement extérieur:

Graisses végétales

Graisses animales

Graisse de volaille

Normes alimentaires:

BFR XXI:2002 (Cat. 2)

UE 1935/2004

(GMP) UE 2023/2006

Matériau et couleur

Couleur du tube intérieur: Blanc

Couleur du revêtement extérieur: Bleu

Matériau du revêtement extérieur:

Élastomère modifié

Matériau du tube intérieur:

NBR

Pression et température

Température plage normale de: -35 °C

Température vapeur max.: 164 °C

Température eau chaude max.: 100 °C

Domaines d'application

Applications:

Aspiration de vapeurs chimiques

Aspiration de vapeur

Installations de remplissage

Nettoyage à la vapeur

Remplissage de boissons

Production et transport des aliments

Produits laitiers

Transformation du lait

Secteurs:

Industrie chimique

Industrie alimentaire

Industrie pharmaceutique

Industrie du nettoyage

Industrie des boissons

Spécifications techniques

Fluide:

Liquide

Diamètre intérieur [mm]	Diamètre extérieur [mm]	Pression de service [bar]	Pression de service [bar]	Pression d'éclatement [bar]	Épaisseur totale de paroi [mm]	Rayon de courbure [mm]	Longueur maximale de production (Quantité minimale sur demande) [m]	Poids [kg]	Longueur [m]	Inserts	Pression de service vapeur max. [bar]	Pression d'éclatement de la vapeur [bar]	Pression de service eau chaude max. [bar]	Numéro d'article
10 mm	19 mm	6 bar	0 bar	90 bar	4.5 mm	55 mm	40 m	0.29 kg	40 m	Nappes textiles	6 bar	60 bar	30 bar	3406010000
13 mm	23 mm	6 bar	0 bar	90 bar	5 mm	65 mm	40 m	0.43 kg	40 m	Nappes textiles	6 bar	60 bar	30 bar	3406013000
19 mm	31 mm	6 bar	0 bar	90 bar	6 mm	100 mm	40 m	0.6 kg	40 m	Nappes textiles	6 bar	60 bar	30 bar	3406019000

Référence: 3406

Diamètre intérieur [mm]	Diamètre extérieur [mm]	Pression de service [bar]	Pression de service [bar]	Pression d'éclatement [bar]	Épaisseur totale de paroi [mm]	Rayon de courbure [mm]	Longueur maximale de production (Quantité minimale sur demande) [m]	Poids [kg]	Longueur [m]	Inserts	Pression de service vapeur max. [bar]	Pression d'éclatement de la vapeur [bar]	Pression de service eau chaude max. [bar]	Numéro d'article
25 mm	37 mm	6 bar	0 bar	90 bar	6 mm	125 mm	40 m	0.8 kg	40 m	Nappes textiles	6 bar	60 bar	30 bar	3406025000
32 mm	46 mm	6 bar	0 bar	60 bar	7 mm	195 mm	40 m	1.1 kg	40 m	Nappes textiles	6 bar	60 bar	20 bar	3406032000
38 mm	54 mm	6 bar	0 bar	60 bar	8 mm	250 mm	40 m	1.6 kg	40 m	Nappes textiles	6 bar	60 bar	20 bar	3406038000
50 mm	66 mm	6 bar	0 bar	60 bar	8 mm	350 mm	40 m	1.8 kg	40 m	Nappes textiles	6 bar	60 bar	20 bar	3406050000

La surpression et la dépression sont des limites de fonctionnement recommandées, les produits peuvent être soumis à des charges plus élevées sur demande. Le rayon de courbure est mesuré à l'intérieur du coude du tuyau. Sous réserve de modifications techniques. Toutes les spécifications sont des valeurs indicatives générales et se réfèrent à 20 °C. Informations techniques supplémentaires: www.norres-baggerman.com.