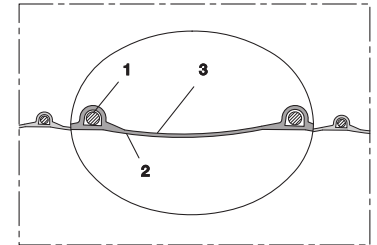
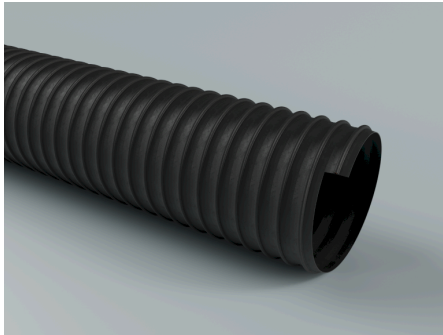


PROTAPE® TPE 320 (XLD)

Référence: 3200000

Tuyau d'aspiration et de refoulement, très flexible, résistant à la chaleur et aux produits chimiques, idéal pour le transport de fluides chauds et froids dans des applications industrielles exigeantes.



Résistance et normes

Standards:

conforme à RoHS

REACH selon --> Technologie /
Informations techniques / REACH

Matériau et couleur

Couleur:

noir

Matériau de la spirale:

Fil d'acier à ressort intégré dans la paroi

Pression et température

Température plage normale de: -40 °C

Température plage normale à: 125 °C

Pic de température à court terme: 150 °C

Domaines d'application

Applications:

Aspiration gaz brûlés

Conduit d'évacuation d'air

Mesure des gaz brûlés

Déshumidification de bâtiment

Revêtement pour le traitement des matériaux

Aspiration de vapeur

Installations de dépoussiérage

Aspiration de brouillard de peinture

Systèmes de filtrage

Installations d'extrusion-soufflage de feuilles

Flexibles de retour de vapeurs

Séchoir à granulés

Séchoir à air chaud

Protection de câble

Climatisation

Véhicules communaux

Technologies de revêtement par poudrage

Chauffage de tente

Extraction de brouillard d'huile

Imprimante 3D

Isolation et insufflation

Chauffage

Dégazage / aération

Transport d'air chaud

Air de refroidissement

Vapeurs contenant des solvants

Ventilation

Systèmes de ventilation

Tuyaux marins

Gaz d'échappement moteur

Séchage

Construction de tunnels

Sécheurs UV et IR pour machines offset

Échangeur de chaleur sur les yachts

Sèche-linge

Aération

Secteurs:

Industrie chimique

Industrie de la céramique

Industrie du papier

Industrie textile

Industrie du bâtiment

Industrie de l'impression

Industrie de l'énergie

Industrie plastique

Génie mécanique

Industrie du nettoyage

Construction navale

Ingénierie des process

Industrie automobile

Technologie d'élimination et
environnementale

Construction de véhicules

Technologie environnementale et de
nettoyage

Industrie de l'aspiration et de la filtration

Industrie de la soudure

Industrie des énergies renouvelables

Traitement de surface

Industrie de l'automatisation

Industrie du chauffage, de la ventilation, de
la climatisation et du froid (CVC/HVAC)

Industrie métallurgique

Spécifications techniques

Compressibilité: très souple + compressible

Fluide:

Gaz

Poussière

PROTAPE® TPE 320 (XLD)

Référence: 3200000

Diamètre intérieur [mm]	Diamètre extérieur [mm]	Pression de service à 20 °C [bar]	Vide [bar]	Épaisseur totale de paroi [mm]	Rayon de courbure [mm]	Longueur maximale de production (Quantité minimale sur demande) [m]	Poids [kg]	Longueur [m]	Numéro d'article
25 mm	31 mm	-	-	0.5 mm	-	18 m	0.14 kg	-	32000250000
50.5 mm	56.5 mm	0.235 bar	0.105 bar	0.5 mm	33 mm	20 m	0.22 kg	10 m	32000500000
60 mm	68 mm	0.195 bar	0.09 bar	0.5 mm	38 mm	20 m	0.32 kg	10 m	32000600000
70 mm	78 mm	0.17 bar	0.075 bar	0.5 mm	43 mm	20 m	0.37 kg	-	32000700000
75.6 mm	83.6 mm	0.16 bar	0.07 bar	0.5 mm	46 mm	20 m	0.33 kg	-	32000750000
80 mm	88 mm	0.15 bar	0.065 bar	0.5 mm	48 mm	20 m	0.42 kg	-	32000800000
101.5 mm	109.5 mm	0.12 bar	0.055 bar	0.5 mm	58 mm	20 m	0.61 kg	10 m	32001000000
110 mm	118 mm	-	0.05 bar	0.5 mm	63 mm	20 m	0.66 kg	-	32001100000
126.5 mm	134.5 mm	0.095 bar	0.045 bar	0.5 mm	71 mm	20 m	0.75 kg	10 m	32001250000
140 mm	148 mm	0.085 bar	0.04 bar	0.5 mm	78 mm	20 m	0.71 kg	-	32001400000
151.5 mm	159.5 mm	0.08 bar	0.025 bar	0.5 mm	83 mm	15 m	0.76 kg	10 m	32001500000
160 mm	168 mm	0.075 bar	0.025 bar	0.5 mm	88 mm	15 m	0.8 kg	10 m	32001600000
180 mm	188 mm	0.065 bar	0.02 bar	0.5 mm	98 mm	15 m	0.9 kg	-	32001800000
202.3 mm	210.3 mm	0.06 bar	0.02 bar	0.5 mm	108 mm	15 m	1.01 kg	10 m	32002000000
250 mm	258 mm	0.05 bar	0.015 bar	0.5 mm	133 mm	15 m	1.24 kg	10 m	32002500000

La surpression et la dépression sont des limites de fonctionnement recommandées, les produits peuvent être soumis à des charges plus élevées sur demande. Le rayon de courbure est mesuré à l'intérieur du coude du tuyau. Sous réserve de modifications techniques. Toutes les spécifications sont des valeurs indicatives générales et se réfèrent à 20 °C. Informations techniques supplémentaires: www.norres-baggerman.com.