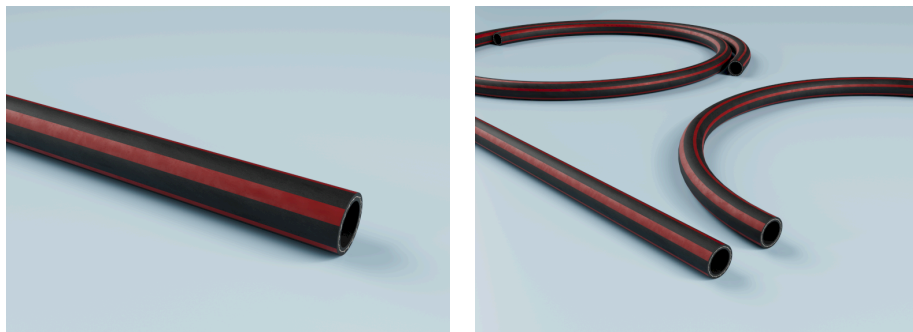


Tuyau d'eau robuste pour l'eau salée et l'eau chaude, idéal pour les applications exigeantes dans la construction, l'industrie et l'agriculture.



Conception et fabrication

Längsstreifen: 6 bandes longitudinales rouges

Remarque concernant le revêtement extérieur:

Jusqu'à un diamètre intérieur de 25 : gaine extérieure lisse, à partir de 32 : gaine extérieure à motif textile

Résistance et normes

Standards:

EN ISO 1307:2008

Durabilité du revêtement extérieur:

Résistant à l'ozone

Résistant aux UV

Résistant aux intempéries

Résistant au vieillissement

Matériau et couleur

Couleur du tube intérieur: noir

Couleur du revêtement extérieur: noir

Matériau du revêtement extérieur:

EPDM

Matériau du tube intérieur:

EPDM

Pression et température

Température plage normale de: -40 °C

Température plage normale à: 100 °C

Domaines d'application

Applications:

Irrigation

Évacuation des eaux pluviales de toit

Pompe refoulante

Flexible d'air comprimé

Perforatrice de roches

Nettoyage de la piscine

Vidange de toilettes

Flexible d'eau

Installations de remplissage

Évacuation des eaux usées

Nettoyage des installations

Irrigation

Eau de refroidissement

Presses à injection

Nettoyage de réservoirs

Construction de tunnels

Transport d'eau et d'eau douce

Secteurs:

Industrie chimique

Industrie de la céramique

Industrie du papier

Industrie textile

Industrie agricole

Aquaculture

Industrie du bâtiment

Industrie de l'impression

Industrie de l'énergie

Horticulture

Industrie du verre

Industrie plastique

Génie mécanique

Industrie du nettoyage

Industrie du tabac

Industrie automobile

Industrie des machines-outils

Technologie d'élimination et environnementale

Technologie municipale

Spécifications techniques

Fluide:

Liquide

Diamètre intérieur [mm]	Diamètre extérieur [mm]	Pression de service [bar]	Pression de service [bar]	Pression d'éclatement [bar]	Épaisseur totale de paroi [mm]	Rayon de courbure [mm]	Longueur maximale de production (Quantité minimale sur demande) [m]	Poids [kg]	Longueur [m]	Inserts	Numéro d'article
13 mm	19 mm	60 bar	10 bar	60 bar	3 mm	50 mm	40 m	0,245 kg	40 m	Nappes textiles	3025013000
16 mm	23 mm	60 bar	10 bar	60 bar	3.5 mm	60 mm	40 m	0,33 kg	40 m	Nappes textiles	3025016000

Référence: 3025

Diamètre intérieur [mm]	Diamètre extérieur [mm]	Pression de service [bar]	Pression de service [bar]	Pression d'éclatement [bar]	Épaisseur totale de paroi [mm]	Rayon de courbure [mm]	Longueur maximale de production (Quantité minimale sur demande) [m]	Poids [kg]	Longueur [m]	Inserts	Numéro d'article
19 mm	27 mm	60 bar	10 bar	60 bar	4 mm	65 mm	40 m	0.435 kg	40 m	Nappes textiles	3025019000
25 mm	34 mm	60 bar	10 bar	60 bar	4.5 mm	110 mm	40 m	0.58 kg	40 m	Nappes textiles	3025025000
32 mm	43 mm	45 bar	10 bar	45 bar	5.5 mm	170 mm	40 m	0.89 kg	40 m	Nappes textiles	3025032000
38 mm	50 mm	45 bar	10 bar	45 bar	6 mm	200 mm	40 m	1.1 kg	40 m	Nappes textiles	3025038000
50 mm	64 mm	30 bar	10 bar	30 bar	7 mm	300 mm	40 m	1.565 kg	40 m	Nappes textiles	3025050000

La surpression et la dépression sont des limites de fonctionnement recommandées, les produits peuvent être soumis à des charges plus élevées sur demande. Le rayon de courbure est mesuré à l'intérieur du coude du tuyau. Sous réserve de modifications techniques. Toutes les spécifications sont des valeurs indicatives générales et se réfèrent à 20 °C. Informations techniques supplémentaires: www.norres-baggerman.com.