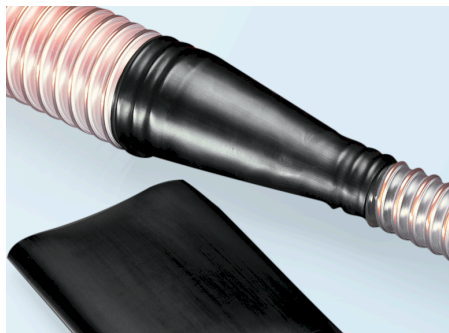


# CONNECT 223 Manchon de raccordement

Référence: 2230000

Manchon rétractable pour les raccords de tuyaux, s'adapte à tous les contours de surface, se monte rapidement et facilement.



## Autres

**Propriétés:** passt sich beliebig jeder Oberflächenkontur an, leicht und schnell montierbar

## Compatibilité

**Adapté au tuyau:** AIRDUC®: 341 + 345 + 363; 350 (AS / FOOD-AS / AS BLACK); 351 + 355 (FOOD / INOX FOOD-AS / EC); 355 AS; 362 (FOOD / EC); PROTAPE®: 371 HT; 330 (AS / FOOD / AS BLACK / INOX FOOD-AS); 310 + 320 + 321 + 322 +

332 + 370 + 371; 301 AS; NORPLAST®: 383 + 388; 385 (AS / C-AS); TIMBERDUC®: 531 - 533 AS; SuperFlex: 372

## Résistance et normes

### Standards:

conforme à RoHS  
REACH selon --> Technologie / Informations techniques / REACH

## Matériau et couleur

**Hauptmaterial:** Polyolefine

### Couleur:

noir

### Matériau:

Polyoléfine

## Pression et température

**Température plage normale de:** -40 °C

**Température plage normale à:** 125 °C

Plage de rétrécissement min. [ mm ]	Plage de rétrécissement max. [ mm ]	Longueur totale [ mm ]	Diamètre intérieur	Longueur maximale de production (Quantité minimale sur demande) [ m ]	Poids [ kg ]	Numéro d'article
15 mm	30 mm	70 mm	passend zu Schlauch Ø - Innen 15-22mm	0 m	0.01 kg	22300380000
22 mm	50 mm	80 mm	passend zu Schlauch Ø - Innen 20-40mm	0 m	0.01 kg	22300500000
25 mm	63 mm	80 mm	Passend zu Schlauch Ø - Innen 30-50mm	0 m	0.02 kg	22300630000
30 mm	75 mm	90 mm	passend zu Schlauch Ø - Innen 40-60mm	0 m	0.03 kg	22300750000
35 mm	85 mm	100 mm	passend zu Schlauch Ø - Innen 50-70mm	0 m	0.03 kg	22300850000
40 mm	95 mm	110 mm	passend zu Schlauch Ø - Innen 60-80mm	0 m	0.04 kg	22300950000
45 mm	115 mm	120 mm	passend zu Schlauch Ø - Innen 80-100mm	0 m	0.06 kg	22301150000
50 mm	140 mm	150 mm	passend zu Schlauch Ø - Innen 100-130mm	0 m	0.09 kg	22301400000
60 mm	160 mm	170 mm	Passend zu Schlauch Ø - Innen 130-150mm	0 m	0.11 kg	22301600000
70 mm	180 mm	190 mm	passend zu Schlauch Ø - Innen 150-170mm	0 m	0.14 kg	22301800000

La surpression et la dépression sont des limites de fonctionnement recommandées, les produits peuvent être soumis à des charges plus élevées sur demande. Le rayon de courbure est mesuré à l'intérieur du coude du tuyau. Sous réserve de modifications techniques. Toutes les spécifications sont des valeurs indicatives générales et se réfèrent à 20 °C. Informations techniques supplémentaires: [www.norres-baggerman.com](http://www.norres-baggerman.com).