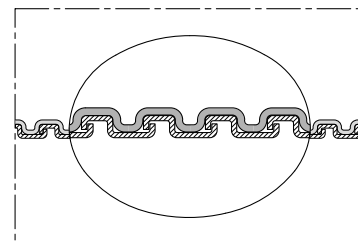
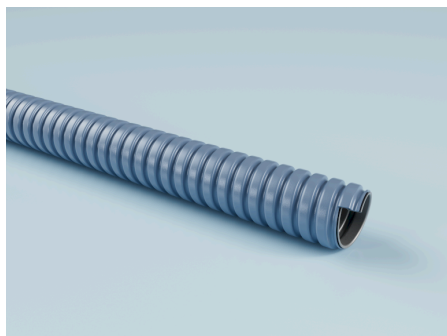


# METAL HOSE PUR 105 AD

Référence: 1059050

Tuyau de protection métallique très robuste avec revêtement PU, très flexible, étanche aux liquides, idéal pour la protection des câbles dans les installations électriques et les armoires de distribution ainsi que dans la construction d'appareillages de commutation.



## Résistance et normes

### Standards:

IP 68 selon EN/ IEC 60529  
conforme à RoHS

### Matériau et couleur

#### Couleur:

bleu métallique

### Pression et température

Température plage normale de: -40 °C

Température plage normale à: 90 °C

Pic de température à court terme: 125 °C

### Domaines d'application

#### Applications:

Aspiration gaz brûlés  
Conduit d'évacuation d'air  
Mesure des gaz brûlés  
Fonderies d'aluminium  
Enlèvement de l'amiant  
Chauffage de chantiers  
Déshumidification de bâtiment  
Revêtement pour le traitement des matériaux  
Aspiration de vapeurs chimiques  
Machines CNC  
Chauffages au plafond  
Installations de dépoussiérage  
Aspiration de brouillard de peinture

Installations d'extrusion-soufflage de feuilles

Perforatrice de roches

Séchoir à granulés

Transport de granulés

Copeaux de bois

Aspiration de sciure de bois

Aspirateur industriel

Protection de câble

Extraction de fumée de soudure

Robot à souder

Chauffage de tente

Zones à risque d'explosion

Isolation et insufflation

Nettoyage des installations

Transport de produits chimiques

Transport de produits chimiques

Systèmes de dosage

Dégazage / aération

Technologie de gestion des déchets

Peintures et vernis

Transport de céréales

Ventilation

Systèmes de ventilation

Air comprimé

Sablage

Aspiration des copeaux/particules

Presses à injection

Sèche-linge

**Secteurs:**

Industrie chimique

Industrie de la céramique

Industrie textile

Industrie du bâtiment

Industrie de l'impression

Industrie de l'énergie

Industrie du verre

Industrie du bois

Génie mécanique

Industrie du nettoyage

Construction navale

Industrie des machines-outils

Industrie des machines de nettoyage  
Technologie environnementale et de nettoyage

Industrie de l'aspiration et de la filtration

Industrie des énergies renouvelables

Industrie des pompes et compresseurs

Technologie des fluides / mécanique des fluides

Industrie des machines de criblage

Industrie du convoyage / technologie de traitement du vrac

Traitement de surface

Industrie des déchets et du recyclage

Industrie du chauffage, de la ventilation, de la climatisation et du froid (CVC/HVAC)

Industrie métallurgique

Industrie minière

Industrie des boissons

# METAL HOSE PUR 105 AD

Référence: 1059050

Largeur nominale des pièces de raccordement [ mm ]	Diamètre intérieur [ mm ]	Rayon de courbure au centre du tuyau [ mm ]	Rayon de courbure dynamique [ mm ]	Longueur maximale de production (Quantité minimale sur demande) [ m ]	Poids [ kg ]	Unité d'emballage [ m ]	Numéro d'article
10 mm	7 mm	40 mm	40 mm	50 m	3,85 kg	50 m	10530109050
14 mm	10 mm	46 mm	48 mm	50 m	5,63 kg	50 m	10530149050
17 mm	13 mm	55 mm	55 mm	50 m	8,43 kg	50 m	10530179050
19 mm	15 mm	60 mm	60 mm	50 m	9,56 kg	50 m	10530199050
21 mm	17 mm	75 mm	75 mm	50 m	11,1 kg	50 m	10530219050
27 mm	22 mm	90 mm	90 mm	50 m	18,61 kg	50 m	10530279050

La surpression et la dépression sont des limites de fonctionnement recommandées, les produits peuvent être soumis à des charges plus élevées sur demande. Le rayon de courbure est mesuré à l'intérieur du coude du tuyau. Sous réserve de modifications techniques. Toutes les spécifications sont des valeurs indicatives générales et se réfèrent à 20 °C. Informations techniques supplémentaires: [www.norres-baggerman.com](http://www.norres-baggerman.com).