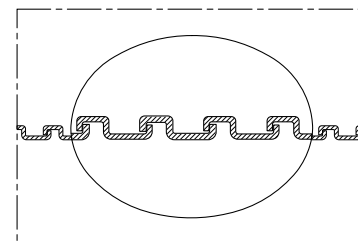
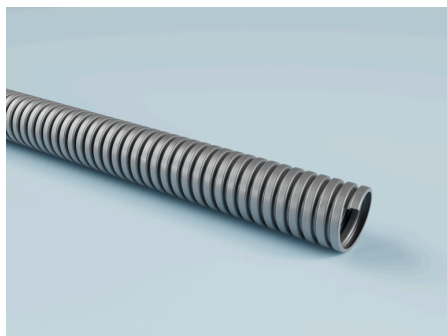


METAL HOSE 101 AD

Référence: 1019050

Conduit de protection métallique très flexible, robuste, résistant à la chaleur jusqu'à 400°C, idéal pour la protection des câbles dans les installations électriques et les armoires de commande, ainsi que dans la construction d'appareillages de commutation.



Résistance et normes

Standards:

conforme à RoHS

IP 40 selon EN/ IEC 60529

Pression et température

Température plage normale à: 400 °C

Domaines d'application

Applications:

Aspiration gaz brûlés
Conduit d'évacuation d'air
Mesure des gaz brûlés
Fonderies d'aluminium
Enlèvement de l'amiante
Chauffage de chantiers
Déshumidification de bâtiment
Revêtement pour le traitement des matériaux
Aspiration de vapeurs chimiques
Machines CNC
Chauffages au plafond
Installations de dépoussiérage
Aspiration de brouillard de peinture
Installations d'extrusion-soufflage de feuilles
Perforatrice de roches
Séchoir à granulés

Transport de granulés

Copeaux de bois

Aspiration de sciure de bois

Aspirateur industriel

Protection de câble

Extraction de fumée de soudure

Robot à souder

Chauffage de tente

Zones à risque d'explosion

Isolation et insufflation

Nettoyage des installations

Transport de produits chimiques

Transport de produits chimiques

Systèmes de dosage

Dégazage / aération

Technologie de gestion des déchets

Peintures et vernis

Transport de céréales

Ventilation

Systèmes de ventilation

Air comprimé

Sablage

Aspiration des copeaux/particules

Presses à injection

Sèche-linge

Secteurs:

Industrie chimique

Industrie de la céramique

Industrie textile

Industrie du bâtiment

Industrie de l'impression

Industrie de l'énergie

Industrie du verre

Industrie du bois

Génie mécanique

Industrie du nettoyage

Construction navale

Industrie des machines-outils

Industrie des machines de nettoyage

Technologie environnementale et de nettoyage

Industrie de l'aspiration et de la filtration

Industrie des énergies renouvelables

Industrie des pompes et compresseurs

Technologie des fluides / mécanique des fluides

Industrie des machines de criblage

Industrie du convoyage / technologie de traitement du vrac

Traitement de surface

Industrie des déchets et du recyclage

Industrie du chauffage, de la ventilation, de la climatisation et du froid (CVC/HVAC)

Industrie métallurgique

Industrie minière

Industrie des boissons

METAL HOSE 101 AD

Référence: 1019050

Largeur nominale des pièces de raccordement	Diamètre intérieur	Diamètre extérieur	Rayon de courbure au centre du tuyau	Longueur maximale de production (Quantité minimale sur demande)	Poids	Unité d'emballage	Numéro d'article
[mm]	[mm]	[mm]	[mm]	[m]	[kg]	[m]	
7 mm	5 mm	7 mm	23 mm	50 m	0.1 kg	50 m	10130079050
10 mm	8 mm	10 mm	25 mm	50 m	1 kg	50 m	10130109050
14 mm	11 mm	14 mm	34 mm	50 m	1.2 kg	50 m	10130149050
16 mm	13 mm	16 mm	38 mm	50 m	0.14 kg	50 m	10130169050
17 mm	14 mm	17 mm	40 mm	50 m	0.15 kg	50 m	10130179050
19 mm	16 mm	19 mm	45 mm	50 m	0.16 kg	50 m	10130199050
21 mm	18 mm	21 mm	50 mm	50 m	0.18 kg	50 m	10130219050
27 mm	23 mm	27 mm	67 mm	50 m	3.2 kg	50 m	10130279050

La surpression et la dépression sont des limites de fonctionnement recommandées, les produits peuvent être soumis à des charges plus élevées sur demande. Le rayon de courbure est mesuré à l'intérieur du coude du tuyau. Sous réserve de modifications techniques. Toutes les spécifications sont des valeurs indicatives générales et se réfèrent à 20 °C. Informations techniques supplémentaires: www.norres-baggerman.com.