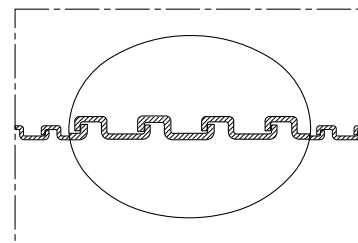
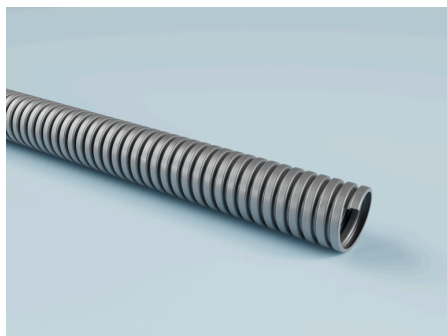


METAL HOSE 101 AD

Référence: 1019010

Conduit de protection métallique très flexible, robuste, résistant à la chaleur jusqu'à 400°C, idéal pour la protection des câbles dans les installations électriques et les armoires de commande, ainsi que dans la construction d'appareillages de commutation.



Résistance et normes

Standards:

IP 40 selon EN/ IEC 60529
conforme à RoHS

Pression et température

Température plage normale à: 400 °C

Domaines d'application

Applications:

Aspiration gaz brûlés
Conduit d'évacuation d'air
Mesure des gaz brûlés
Fonderies d'aluminium
Enlèvement de l'amiant
Chauffage de chantiers
Déshumidification de bâtiment
Revêtement pour le traitement des matériaux
Aspiration de vapeurs chimiques
Machines CNC
Chauffages au plafond
Installations de dépoussiérage
Aspiration de brouillard de peinture
Installations d'extrusion-soufflage de feuilles
Perforatrice de roches
Séchoir à granulés

Transport de granulés
Copeaux de bois
Aspiration de sciure de bois
Aspirateur industriel
Protection de câble
Extraction de fumée de soudure
Robot à souder
Chauffage de tente
Zones à risque d'explosion
Isolation et insufflation
Nettoyage des installations
Transport de produits chimiques
Transport de produits chimiques
Systèmes de dosage
Dégazage / aération
Technologie de gestion des déchets
Peintures et vernis
Transport de céréales
Ventilation
Systèmes de ventilation
Air comprimé
Sablage
Aspiration des copeaux/particules
Presses à injection
Sèche-linge
Secteurs:
Industrie chimique
Industrie de la céramique

Industrie textile
Industrie du bâtiment
Industrie de l'impression
Industrie de l'énergie
Industrie du verre
Industrie du bois
Génie mécanique
Industrie du nettoyage
Construction navale
Industrie des machines-outils
Industrie des machines de nettoyage
Technologie environnementale et de nettoyage
Industrie de l'aspiration et de la filtration
Industrie des énergies renouvelables
Industrie des pompes et compresseurs
Technologie des fluides / mécanique des fluides
Industrie des machines de criblage
Industrie du convoyage / technologie de traitement du vrac
Traitement de surface
Industrie des déchets et du recyclage
Industrie du chauffage, de la ventilation, de la climatisation et du froid (CVC/HVAC)
Industrie métallurgique
Industrie minière
Industrie des boissons

METAL HOSE 101 AD

Référence: 1019010

Largeur nominale des pièces de raccordement	Diamètre intérieur	Diamètre extérieur	Rayon de courbure au centre du tuyau	Longueur maximale de production (Quantité minimale sur demande)	Poids	Unité d'emballage	Numéro d'article
[mm]	[mm]	[mm]	[mm]	[m]	[kg]	[m]	
10 mm	8 mm	10 mm	25 mm	10 m	5 kg	10 m	10130109010
14 mm	11 mm	14 mm	34 mm	10 m	1,2 kg	10 m	10130149010
17 mm	14 mm	17 mm	40 mm	10 m	0,15 kg	10 m	10130179010
19 mm	16 mm	19 mm	45 mm	10 m	0,16 kg	10 m	10130199010
21 mm	18 mm	21 mm	50 mm	10 m	0,18 kg	10 m	10130219010
27 mm	23 mm	27 mm	67 mm	10 m	3,2 kg	10 m	10130279010
36 mm	31 mm	36 mm	90 mm	10 m	0,46 kg	10 m	10130369010
45 mm	40 mm	45 mm	110 mm	10 m	1 kg	10 m	10130459010
52 mm	47 mm	52 mm	125 mm	10 m	0,1 kg	10 m	10130529010
56 mm	51 mm	56 mm	140 mm	10 m	0,01 kg	10 m	10130569010

La surpression et la dépression sont des limites de fonctionnement recommandées, les produits peuvent être soumis à des charges plus élevées sur demande. Le rayon de courbure est mesuré à l'intérieur du coude du tuyau. Sous réserve de modifications techniques. Toutes les spécifications sont des valeurs indicatives générales et se réfèrent à 20 °C. Informations techniques supplémentaires: www.norres-baggerman.com.