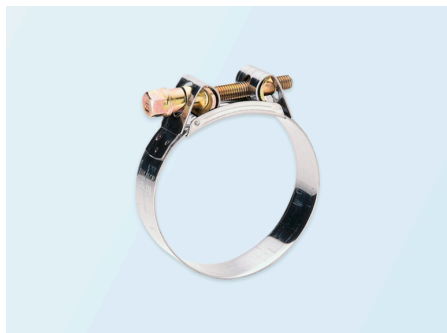


Mikalor Supra - Breitbandschelle

Artikelnummer: 6202

Einteilige schwere Schlauchschelle mit gebördeltem Band und aufklappbarem Brückenstück.



Material und Farbe

Werkstoff Gehäuse: Edelstahl (1.4016)

Klemmbereich min	Klemmbereich max	Betriebsdruck	Betriebsdruck bei Schellenmontage	Gewicht	Artikelnummer
[mm]	[mm]	[bar]	[bar]	[kg]	
17 mm	19 mm	–	–	0.027 kg	6202017019
19 mm	21 mm	–	–	0.027 kg	6202019021
21 mm	23 mm	–	–	0.028 kg	6202021023
23 mm	25 mm	–	–	0.028 kg	6202023025
25 mm	27 mm	–	–	0.03 kg	6202025027
27 mm	29 mm	–	–	0.031 kg	6202027029
29 mm	31 mm	–	–	0.052 kg	6202029031
31 mm	34 mm	–	–	0.053 kg	6202031034
34 mm	37 mm	10 bar	10 bar	0.054 kg	6202034037
37 mm	40 mm	–	–	0.055 kg	6202037040
40 mm	43 mm	–	–	0.056 kg	6202040043
43 mm	47 mm	–	–	0.06 kg	6202043047
47 mm	51 mm	–	–	0.062 kg	6202047051
51 mm	55 mm	–	–	0.064 kg	6202051055
55 mm	59 mm	–	–	0.072 kg	6202055059
59 mm	63 mm	–	–	0.073 kg	6202059063
63 mm	68 mm	–	–	0.076 kg	6202063068
68 mm	73 mm	–	–	0.127 kg	6202068073
73 mm	79 mm	–	–	0.128 kg	6202073079
79 mm	85 mm	–	–	0.131 kg	6202079085
85 mm	91 mm	–	–	0.135 kg	6202085091
91 mm	97 mm	–	–	0.139 kg	6202091097
97 mm	104 mm	–	–	0.143 kg	6202097104
104 mm	112 mm	–	–	0.158 kg	6202104112
112 mm	121 mm	–	–	0.16 kg	6202112121
121 mm	130 mm	–	–	0.165 kg	6202121130
130 mm	140 mm	–	–	0.261 kg	6202130140
140 mm	150 mm	–	–	0.27 kg	6202140150
150 mm	162 mm	–	–	0.279 kg	6202150162
162 mm	174 mm	–	–	0.292 kg	6202162174

Über- und Unterdruck sind empfohlene Betriebsgrenzwerte. Produkte können auf Anfrage höher belastet werden. Der Biegeradius wird durch die Innenseite des Schlauchbogens gemessen. Technische Änderungen vorbehalten. Alle Angaben sind allgemeine Orientierungswerte und beziehen sich auf 20 °C. Weitere technische Informationen: www.norres-baggerman.com.

Mikalor Supra - Breitbandschelle

Artikelnummer: 6202

Klemmbereich min	Klemmbereich max	Betriebsdruck	Betriebsdruck bei Schellenmontage	Gewicht	Artikelnummer
[mm]	[mm]	[bar]	[bar]	[kg]	
174 mm	187 mm	–	–	0.303 kg	6202174187
187 mm	200 mm	–	–	0.316 kg	6202187200
200 mm	213 mm	–	–	0.319 kg	6202200213
213 mm	226 mm	–	–	0.322 kg	6202213226
226 mm	239 mm	–	–	0.34 kg	6202226239
239 mm	252 mm	–	–	0.356 kg	6202239252
252 mm	265 mm	–	–	0.367 kg	6202252265
265 mm	278 mm	–	–	0.379 kg	6202265278
278 mm	291 mm	–	–	0.384 kg	6202278291
291 mm	304 mm	–	–	0.394 kg	6202291304
304 mm	317 mm	–	–	0.404 kg	6202304317
317 mm	330 mm	–	–	0.414 kg	6202317330
330 mm	343 mm	–	–	0.424 kg	6202330343
343 mm	356 mm	–	–	0.438 kg	6202343356
356 mm	369 mm	–	–	0.448 kg	6202356369
369 mm	382 mm	–	–	0.456 kg	6202369382
382 mm	395 mm	–	–	0.468 kg	6202382395
395 mm	408 mm	–	–	0.476 kg	6202395408

Über- und Unterdruck sind empfohlene Betriebsgrenzwerte, Produkte können auf Anfrage höher belastet werden. Der Biegeradius wird durch die Innenseite des Schlauchbogens gemessen. Technische Änderungen vorbehalten. Alle Angaben sind allgemeine Orientierungswerte und beziehen sich auf 20 °C. Weitere technische Informationen: www.norres-baggerman.com.