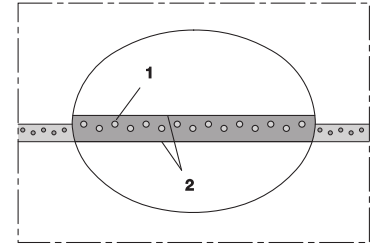
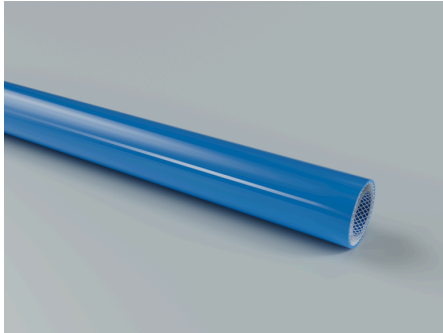


NORFLEX® PUR 441 ROBOTIC BLUE

Artikelnummer: 4410400

Sehr abriebfester Hochdruckschlauch, gewebeverstärkt, ideal für Druckluftleitungen, Kühlmittelförderung und den Einsatz in Industrierobotern.



Konstruktion und Fertigung

Konstruktion Außendecke:

Außendecke: glatt, extrudiert

Beständigkeit und Normen

Normen:

REACH gemäß --> Technik / Technische Informationen / REACH

RoHS konform

Beständigkeit Außendecke:

Abriebfest

Material und Farbe

Farbe Außendecke: Blau

Druck und Temperatur

Temperaturnormbereich von: -35 °C

Temperaturnormbereich bis: 80 °C

Einsatzbereiche

Anwendungen:

Luftschlauch

Wasserschlauch

Kühlwasser

Branchen:

Agrarindustrie

Druckindustrie

Robotik

Umwelt- und Reinigungstechnik

Schweißindustrie

Pumpen- und Kompressorenindustrie

Technische Spezifikationen

Medium:

Gas

Staub

Flüssigkeit

Feststoff

Innendurchmesser [mm]	Außendurchmesser [mm]	Betriebsdruck [bar]	Betriebsdruck bei Schellenmontage [bar]	Platzdruck [bar]	Wandstärke gesamt [mm]	Biegeradius [mm]	Max. Fertigungslänge (Mindestmenge auf Anfrage) [m]	Gewicht [kg]	Länge [m]	Einlagen	Artikelnummer
6.4 mm	12.7 mm	80 bar	10 bar	80 bar	3.15 mm	22 mm	50 m	0.13 kg	50 m	Polyestereinlagen	44190640400
9.4 mm	16 mm	80 bar	10 bar	80 bar	3.3 mm	55 mm	100 m	0.149 kg	50 m	Polyestereinlagen	44190940400
12.5 mm	19.5 mm	80 bar	10 bar	80 bar	3.5 mm	69 mm	100 m	0.24 kg	50 m	Polyestereinlagen	44191280400
19.5 mm	28.5 mm	50 bar	10 bar	50 bar	4.5 mm	140 mm	50 m	0.44 kg	50 m	Polyestereinlagen	44191900400

Über- und Unterdruck sind empfohlene Betriebsgrenzwerte. Produkte können auf Anfrage höher belastet werden. Der Biegeradius wird durch die Innenseite des Schlauchbogens gemessen. Technische Änderungen vorbehalten. Alle Angaben sind allgemeine Orientierungswerte und beziehen sich auf 20 °C. Weitere technische Informationen: www.norres-baggerman.com.