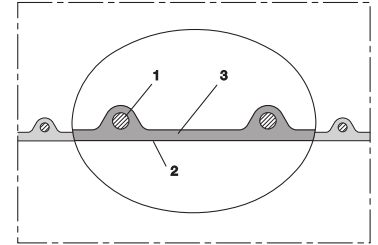
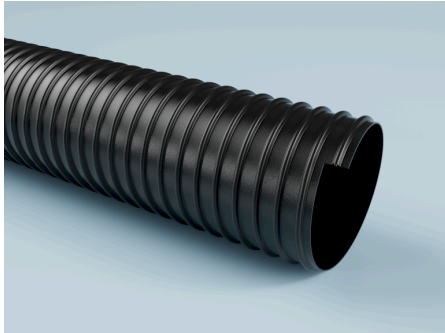


Sehr abriebfester Hochtemperatur-Schlauch bis 150°C, kälteflexibel, ideal für den Transport von heißen, abrasiven Materialien und Gasen in Industrieanlagen.



## Beständigkeit und Normen

### Normen:

REACH gemäß --> Technik / Technische Informationen / REACH  
RoHS konform

### Material und Farbe

#### Farbe:

Schwarz

### Druck und Temperatur

Temperaturnormbereich von: -40 °C

Temperaturnormbereich bis: 125 °C

### Einsatzbereiche

### Anwendungen:

Folienblasanlagen  
Granulatrockner  
Granulatförderung  
Industrieroboter  
Industriesauger  
Vakuutförderer  
Vakuumpumpen  
Förderung abrasiver Medien  
Gastransport  
Hochtemperaturanwendungen  
Kiesförderung  
Kompressoren  
Pulverauftrag bei Offsetdruckmaschinen

Spritzgußmaschinen

### Branchen:

Papierindustrie  
Textilindustrie  
Druckindustrie  
Kunststoffindustrie  
Maschinenbau  
Robotik  
Werkzeugmaschinenindustrie  
Pumpen- und Kompressorenindustrie  
Förder- und Aufbereitungsindustrie / Schüttguttechnik  
Silo- und Fördertechnikindustrie

Innendurchmesser	Betriebsdruck bei 20°C	Betriebsdruck	Betriebsdruck bei Schellenmontage	Vakuu	Wandstärke gesamt	Biegeradius	Max. Fertigungslänge (Mindestmenge auf Anfrage)	Gewicht	Artikelnummer
[ mm ]	[ bar ]	[ mmH <sub>2</sub> O ]	[ bar ]	[ bar ]	[ mm ]	[ mm ]	[ m ]	[ kg ]	
126.5 mm	0.6 bar	0.6 mmH <sub>2</sub> O	0.6 bar	0.085 bar	1 mm	107 mm	10 m	0.9 kg	35101255081