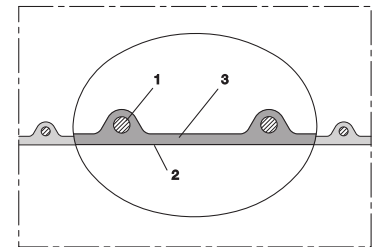
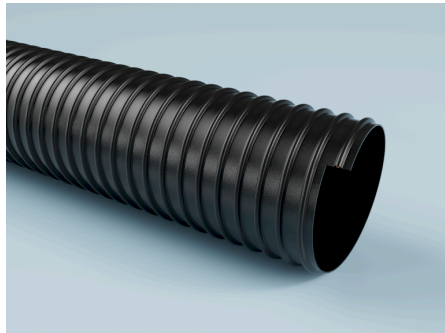


Sehr abriebfester Hochtemperatur-Schlauch bis 150°C, kälteflexibel, ideal für den Transport von heißen, abrasiven Materialien und Gasen in Industrieanlagen.



## Konstruktion und Fertigung

**Ausführung:** mittelschwere Ausführung

### Konstruktion Außendecke:

patentiertes spezial Premium Hochtemperatur-Polyurethan HT-PUR (Pre-PUR®)

## Beständigkeit und Normen

### Beständigkeit Innenseele:

Öl  
Benzin  
Chemikalien

### Normen:

REACH gemäß --> Technik / Technische Informationen / REACH  
RoHS konform

### Beständigkeit Außendecke:

Öl  
Benzin  
Chemikalien

## Material und Farbe

**Material Litze:** Federstahl

### Farbe:

Schwarz

**Farbe Außendecke:** Schwarz

## Material:

Polyurethan  
Federstahldraht

### Material Außendecke:

Hochtemperatur-Polyurethan HT-PUR (Pre-PUR®)

### Material Innenseele:

Hochtemperatur-Polyurethan HT-PUR (Pre-PUR®)

### Material Spirale:

Federstahldraht

## Druck und Temperatur

**Temperaturnormbereich von:** -40 °C

**Temperaturnormbereich bis:** 125 °C

## Einsatzbereiche

### Anwendungen:

Folienblasanlagen  
Granulattrockner  
Granulatförderung  
Industrieroboter  
Industriesauger  
Vakuumförderer  
Vakuumpumpen  
Förderung abrasiver Medien

## Gastransport

Hochtemperaturanwendungen  
Kiesförderung  
Kompressoren  
Pulverauftrag bei Offsetdruckmaschinen  
Spritzgußmaschinen

### Branchen:

Papierindustrie  
Textilindustrie  
Druckindustrie  
Kunststoffindustrie  
Maschinenbau  
Robotik  
Werkzeugmaschinenindustrie  
Pumpen- und Kompressorenindustrie  
Förder- und Aufbereitungsindustrie / Schüttguttechnik  
Silo- und Fördertechnikindustrie

## Technische Spezifikationen

**Abriebfestigkeit:** hoch abriebfest

### Medium:

Gas  
Staub  
Flüssigkeit  
Feststoff

Innendurchmesser	Außendurchmesser	Betriebsdruck	Vakuum	Wandstärke gesamt	Biegeradius	Max. Fertigungslänge (Mindestmenge auf Anfrage)	Gewicht	Länge	Einlagen	Artikelnummer
[ mm ]	[ mm ]	[ bar ]	[ bar ]	[ mm ]	[ mm ]	[ m ]	[ kg ]	[ m ]		
25.1 mm	32.1 mm	2.835 bar	0.495 bar	1 mm	28 mm	10 m	0.25 kg	10 m	Federstahldraht	35100251015

Artikelnummer: 3511015

Innendurchmesser [ mm ]	Außendurchmesser [ mm ]	Betriebsdruck [ bar ]	Vakuum [ bar ]	Wandstärke gesamt [ mm ]	Biegeradius [ mm ]	Max. Fertigungslänge (Mindestmenge auf Anfrage) [ m ]	Gewicht [ kg ]	Länge [ m ]	Einlagen	Artikelnummer
32 mm	40 mm	2.245 bar	0.46 bar	1 mm	35 mm	10 m	0.3 kg	10 m	Federstahldraht	35100321015
38 mm	46 mm	1.905 bar	0.43 bar	1 mm	40 mm	15 m	0.35 kg	10 m	Federstahldraht	35100381015
40 mm	48 mm	1.815 bar	0.42 bar	1 mm	41 mm	15 m	0.37 kg	10 m, 15 m	Federstahldraht	35100401015
45 mm	53 mm	1.62 bar	0.385 bar	1 mm	45 mm	15 m	0.41 kg	10 m	Federstahldraht	35100451015
50.5 mm	58.5 mm	1.465 bar	0.365 bar	1 mm	49 mm	15 m	0.46 kg	10 m	Federstahldraht	35100501015
51 mm	59 mm	1.4 bar	0.35 bar	1 mm	50 mm	15 m	0.46 kg	-	-	35100511015
55 mm	63 mm	1.225 bar	0.285 bar	1 mm	55 mm	15 m	0.5 kg	-	-	35100551015
60 mm	68 mm	1.225 bar	0.285 bar	1 mm	56 mm	15 m	0.54 kg	10 m	Federstahldraht	35100601015
64.5 mm	72.5 mm	1.135 bar	0.255 bar	1 mm	60 mm	15 m	0.58 kg	10 m	Federstahldraht	35100651015
70 mm	79 mm	1.055 bar	0.21 bar	1 mm	65 mm	15 m	0.63 kg	10 m	Federstahldraht	35100701015
75 mm	84 mm	0.985 bar	0.195 bar	1 mm	69 mm	15 m	0.68 kg	10 m	Federstahldraht	35100751015
80 mm	89 mm	0.925 bar	0.175 bar	1 mm	73 mm	15 m	0.72 kg	10 m	Federstahldraht	35100801015
90 mm	99 mm	0.825 bar	0.155 bar	1 mm	80 mm	15 m	0.8 kg	10 m	Federstahldraht	35100901015
101.5 mm	110.5 mm	0.745 bar	0.12 bar	1 mm	88 mm	15 m	1.04 kg	10 m	Federstahldraht	35101001015
115 mm	124 mm	0.6 bar	0.085 bar	1 mm	103 mm	15 m	1.17 kg	-	-	35101151015
126.5 mm	135.5 mm	0.6 bar	0.085 bar	1 mm	107 mm	15 m	1.28 kg	10 m	Federstahldraht	35101251015
151.5 mm	160.5 mm	0.5 bar	0.075 bar	1 mm	126 mm	15 m	1.66 kg	10 m	Federstahldraht	35101501015
160 mm	169 mm	0.47 bar	0.065 bar	1 mm	134 mm	15 m	1.75 kg	-	Federstahldraht	35101601015
202.3 mm	211.3 mm	0.375 bar	0.055 bar	1 mm	165 mm	15 m	2.2 kg	10 m	Federstahldraht	35102001015
350 mm	359 mm	-	-	1 mm	315 mm	10 m	3.52 kg	-	-	35103501015

Über- und Unterdruck sind empfohlene Betriebsgrenzwerte, Produkte können auf Anfrage höher belastet werden. Der Biegeradius wird durch die Innenseite des Schlauchbogens gemessen. Technische Änderungen vorbehalten. Alle Angaben sind allgemeine Orientierungswerte und beziehen sich auf 20 °C. Weitere technische Informationen: [www.norres-baggerman.com](http://www.norres-baggerman.com).