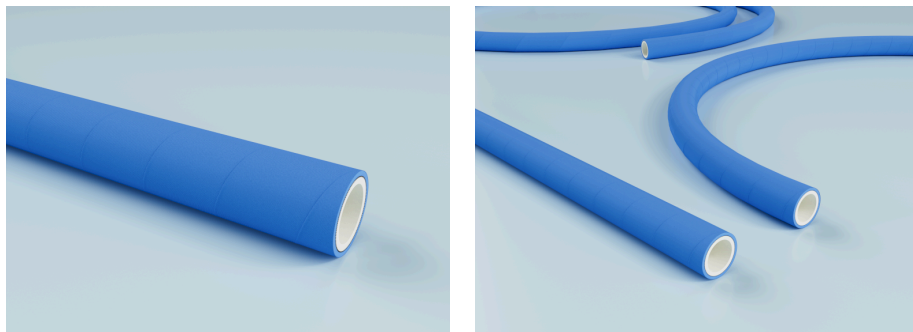


Hochflexibler Lebensmittelförder- und Reinigungsschlauch, beständig gegen Fette und Öle, ideal für den Transport von Lebensmitteln und als Reinigungsschlauch in Großküchen.



Beschreibung

Aufdruck: Vaporcord®/Alim/Extra - Steamhose / Dampfschlauch Hot Water PN .. bar max. 100°C / Steam PN 6 bar max. 164°C - EG1935/2004 - BFR XXI Kat. 2 - FDA CFR 21 § 177.2600

Konstruktion und Fertigung

Ausführung Innenseele:

Glatt

Beständigkeit und Normen

Beständigkeit Innenseele:

Bis zu max. 15% Alkohol

Normen:

FDA (CFR 21 § 177.2600)

EN ISO 1307:2008

EU 1935/2004

BfR XXI:2002 (Kat. 2)

Beständigkeit Außendecke:

Pflanzliche Fette

Tierische Fette

Geflügelfett

Lebensmittelnormen:

BfR XXI:2002 (Kat. 2)

EU 1935/2004

(GMP) EU 2023/2006

Material und Farbe

Farbe Innenseele: Weiß

Farbe Außendecke: Blau

Material Außendecke:

Modifiziertes Elastomer

Material Innenseele:

NBR

Druck und Temperatur

Temperaturnormbereich von: -35 °C

Max. Temperatur Dampf: 164 °C

Max. Temperatur Heisswasser: 100 °C

Medium:

Flüssigkeit

Einsatzbereiche

Anwendungen:

Chemiedampfabsaugung

Dampfabsaugung

Abfüllanlagen

Dampfreinigung

Getränkeabfüllung

Lebensmittelherstellung & -förderung

Milchprodukte

Milchverarbeitung

Branche:

Chemieindustrie

Lebensmittelindustrie

Pharmaindustrie

Reinigungsindustrie

Getränkeindustrie

Technische Spezifikationen

Innendurchmesser [mm]	Außendurchmesser [mm]	Platzdruck [bar]	Wandstärke gesamt [mm]	Biegeradius [mm]	Max. Fertigungslänge (Mindestmenge auf Anfrage) [m]	Gewicht [kg]	Einlagen	Länge [m]	Max. Betriebsdruck Dampf [bar]	Platzdruck Dampf [bar]	Max. Betriebsdruck Heisswasser [bar]	Artikelnummer
10 mm	19 mm	90 bar	4.5 mm	55 mm	40 m	0.29 kg	Gewebeeinlagen	40 m	6 bar	60 bar	30 bar	3406010000
13 mm	23 mm	90 bar	5 mm	65 mm	40 m	0.43 kg	Gewebeeinlagen	40 m	6 bar	60 bar	30 bar	3406013000
19 mm	31 mm	90 bar	6 mm	100 mm	40 m	0.6 kg	Gewebeeinlagen	40 m	6 bar	60 bar	30 bar	3406019000
25 mm	37 mm	90 bar	6 mm	125 mm	40 m	0.8 kg	Gewebeeinlagen	40 m	6 bar	60 bar	30 bar	3406025000
32 mm	46 mm	60 bar	7 mm	195 mm	40 m	1.1 kg	Gewebeeinlagen	40 m	6 bar	60 bar	20 bar	3406032000

Über- und Unterdruck sind empfohlene Betriebsgrenzwerte. Produkte können auf Anfrage höher belastet werden. Der Biegeradius wird durch die Innenseite des Schlauchbogens gemessen. Technische Änderungen vorbehalten. Alle Angaben sind allgemeine Orientierungswerte und beziehen sich auf 20 °C. Weitere technische Informationen: www.norres-baggerman.com.

Artikelnummer: 3406

Innendurchmesser [mm]	Außendurchmesser [mm]	Platzdruck [bar]	Wandstärke gesamt [mm]	Biegeradius [mm]	Max. Fertigungslänge (Mindestmenge auf Anfrage) [m]	Gewicht [kg]	Einlagen	Länge [m]	Max. Betriebsdruck Dampf [bar]	Platzdruck Dampf [bar]	Max. Betriebsdruck Heisswasser [bar]	Artikelnummer
38 mm	54 mm	60 bar	8 mm	250 mm	40 m	1.6 kg	Gewebeeinlagen	40 m	6 bar	60 bar	20 bar	3406038000
50 mm	66 mm	60 bar	8 mm	350 mm	40 m	1.8 kg	Gewebeeinlagen	40 m	6 bar	60 bar	20 bar	3406050000