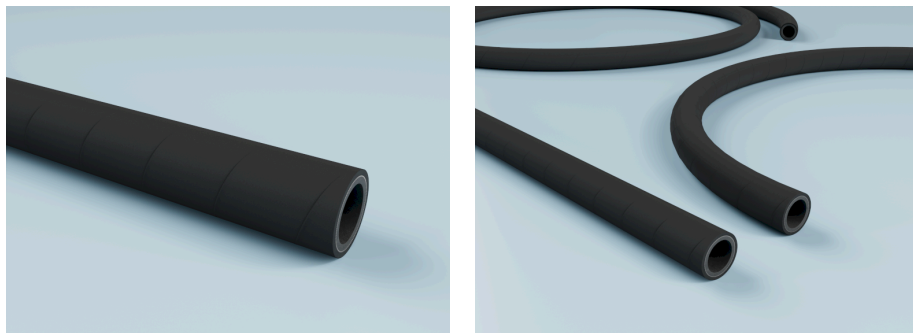


## Niederdruck-Dampfschlauch für Sattdampf bis 164°C und Heisswasser bis 95°C.



### Beschreibung

**Aufdruck:** Vaporcord® Steamhose / Dampfschlauch PN 7 bar - max. 164°C - Hot Water/Heisswasser PN 20 bar max. +95°C

### Konstruktion und Fertigung

#### Konstruktion Außendecke:

Perforiert  
Gewickelt

#### Ausführung Innenseele:

Glatt

### Beständigkeit und Normen

#### Normen:

EN ISO 1307:2008

### Material und Farbe

**Farbe Innenseele:** Schwarz

**Farbe Außendecke:** Schwarz

**Material Außendecke:**

EPDM

**Material Innenseele:**

EPDM

### Elektrische Eigenschaften

**Elektr. Widerstand Seele:**

Elektrisch leitfähig <10<sup>6</sup> Ω

**Elektr. Widerstand Decke:**

Elektrisch leitfähig <10<sup>6</sup> Ω

### Druck und Temperatur

**Temperaturnormbereich von:** -35 °C

**Max. Temperatur Dampf:** 164 °C

**Max. Temperatur Heisswasser:** 95 °C

### Technische Spezifikationen

**Medium:**

Flüssigkeit

### Einsatzbereiche

**Anwendungen:**

Chemiedampfabsaugung  
Dampfabsaugung  
Dampfreinigung  
Lebensmittelherstellung & -förderung

**Branche:**

Chemieindustrie  
Lebensmittelindustrie  
Pharmaindustrie  
Reinigungsindustrie

| Innendurchmesser<br>[ mm ] | Außendurchmesser<br>[ mm ] | Platzdruck<br>[ bar ] | Wandstärke<br>gesamt<br>[ mm ] | Biegeradius<br>[ mm ] | Max. Fertigungslänge<br>(Mindestmenge auf<br>Anfrage)<br>[ m ] | Gewicht<br>[ kg ] | Einlagen       | Länge<br>[ m ] | Max. Betriebsdruck<br>Dampf<br>[ bar ] | Max. Betriebsdruck<br>Heisswasser<br>[ bar ] | Artikelnummer |
|----------------------------|----------------------------|-----------------------|--------------------------------|-----------------------|--|-------------------|----------------|----------------|--|--|---------------|
| 10 mm                      | 21 mm                      | 70 bar                | 5.5 mm                         | 70 mm                 | 40 m   | 0.36 kg           | Gewebeeinlagen | 40 m           | 7 bar                                  | 20 bar                                       | 3400010000    |
| 13 mm                      | 24 mm                      | 70 bar                | 5.5 mm                         | 80 mm                 | 40 m   | 0.43 kg           | Gewebeeinlagen | 40 m           | 7 bar                                  | 20 bar                                       | 3400013000    |
| 19 mm                      | 33 mm                      | 70 bar                | 7 mm                           | 115 mm                | 40 m   | 0.73 kg           | Gewebeeinlagen | 40 m           | 7 bar                                  | 20 bar                                       | 3400019000    |
| 25 mm                      | 39 mm                      | 70 bar                | 7 mm                           | 150 mm                | 40 m   | 0.9 kg            | Gewebeeinlagen | 40 m           | 7 bar                                  | 20 bar                                       | 3400025000    |
| 32 mm                      | 47 mm                      | 70 bar                | 7.5 mm                         | 195 mm                | 40 m   | 1.18 kg           | Gewebeeinlagen | 40 m           | 7 bar                                  | 20 bar                                       | 3400032000    |
| 38 mm                      | 56 mm                      | 70 bar                | 9 mm                           | 250 mm                | 40 m   | 1.7 kg            | Gewebeeinlagen | 40 m           | 7 bar                                  | 20 bar                                       | 3400038000    |
| 51 mm                      | 69 mm                      | 70 bar                | 9 mm                           | 300 mm                | 40 m   | 2.1 kg            | Gewebeeinlagen | 40 m           | 7 bar                                  | 20 bar                                       | 3400050000    |
| 63.5 mm                    | 83.5 mm                    | 70 bar                | 10 mm                          | 450 mm                | 40 m   | 2.8 kg            | Gewebeeinlagen | 40 m           | 7 bar                                  | 20 bar                                       | 3400063000    |
| 76 mm                      | 98 mm                      | 70 bar                | 11 mm                          | 550 mm                | 40 m   | 3.7 kg            | Gewebeeinlagen | 40 m           | 7 bar                                  | 20 bar                                       | 3400075000    |

Über- und Unterdruck sind empfohlene Betriebsgrenzwerte, Produkte können auf Anfrage höher belastet werden. Der Biegeradius wird durch die Innenseite des Schlauchbogens gemessen. Technische Änderungen vorbehalten. Alle Angaben sind allgemeine Orientierungswerte und beziehen sich auf 20 °C. Weitere technische Informationen: [www.norres-baggerman.com](http://www.norres-baggerman.com).