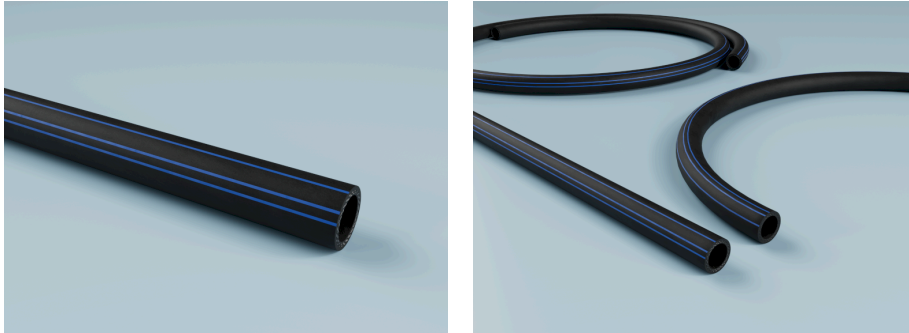


Hochflexibler Vielweckschlauch aus EPDM, witterungsbeständig, ideal für Luft, Wasser und viele Chemikalien in Industrie und Landwirtschaft.



Konstruktion und Fertigung

Längsstreifen: 3 blaue Längsstreifen

Konstruktion Außendecke:

Glatt

Ausführung Innenseele:

Glatt

Beständigkeit und Normen

Normen:

EN ISO 1307:2008

Beständigkeit Außendecke:

Witterungsbeständig

Alterungsbeständig

Material und Farbe

Farbe Innenseele: Schwarz

Farbe Außendecke: Schwarz

Material Außendecke:

EPDM

Material Innenseele:

EPDM

Elektrische Eigenschaften

Elektr. Widerstand Seele:

Elektrisch leitfähig $<10^6 \Omega$

Elektr. Widerstand Decke:

Elektrisch leitfähig $<10^6 \Omega$

Druck und Temperatur

Temperaturnormbereich von: -40 °C

Temperaturnormbereich bis: 120 °C

Einsatzbereiche

Anwendungen:

Aluminiumhütten

Beschichtungsanlagen

Bewässerung

Dachentwässerung

Druckluftschlauch

Folienblasanlagen

Gesteinbohrmaschinen

Kehrmaschinen

Kommunalfahrzeuge

Luftschlauch

Saugfahrzeuge

Schwimmbadreinigung

Straßenbahnen

Wasserschlauch

Anlagenreinigung

Beregnung

Entsorgungstechnik

Farben und Lacke

Heißwasserbetrieb

Kühlwasser

Reinst- und Prozesswasser

Spritzgußmaschinen

Tunnelbau

Brauchwasser- und Frischwasserförderung

Branchen:

Chemieindustrie

Keramikindustrie

Papierindustrie

Textilindustrie

Agrarindustrie

Bauindustrie

Druckindustrie

Energieindustrie

Gartenbau

Glasindustrie

Kommunalwirtschaft

Kunststoffindustrie

Maschinenbau

Reinigungsindustrie

Automobilindustrie

Werkzeugmaschinenindustrie

Entsorgungs- und Umwelttechnik

Kommunaltechnik

Fahrzeugbau

Technische Spezifikationen

Medium:

Flüssigkeit

Innendurchmesser	Außendurchmesser	Betriebsdruck	Betriebsdruck bei Schellenmontage	Platzdruck	Wandstärke gesamt	Biegeradius	Max. Fertigungslänge (Mindestmenge auf Anfrage)	Gewicht	Länge	Einlagen	Artikelnummer
[mm]	[mm]	[bar]	[bar]	[bar]	[mm]	[mm]	[m]	[kg]	[m]		
10 mm	17 mm	80 bar	10 bar	80 bar	3.5 mm	60 mm	40 m	0.21 kg	40 m	Geweeeinlagen	3129010000

Über- und Unterdruck sind empfohlene Betriebsgrenzwerte, Produkte können auf Anfrage höher belastet werden. Der Biegeradius wird durch die Innenseite des Schlauchbogens gemessen. Technische Änderungen vorbehalten. Alle Angaben sind allgemeine Orientierungswerte und beziehen sich auf 20 °C. Weitere technische Informationen: www.norres-baggerman.com.

MP 20

Artikelnummer: 3129

Innendurchmesser [mm]	Außendurchmesser [mm]	Betriebsdruck [bar]	Betriebsdruck bei Schellenmontage [bar]	Platzdruck [bar]	Wandstärke gesamt [mm]	Biegeradius [mm]	Max. Fertigungslänge (Mindestmenge auf Anfrage) [m]	Gewicht [kg]	Länge [m]	Einlagen	Artikelnummer
13 mm	21 mm	80 bar	10 bar	80 bar	4 mm	80 mm	40 m	0.3 kg	40 m	Gewebeeinlagen	3129013000
19 mm	28 mm	80 bar	10 bar	80 bar	4.5 mm	115 mm	40 m	0.47 kg	40 m	Gewebeeinlagen	3129019000
25 mm	35 mm	80 bar	10 bar	80 bar	5 mm	150 mm	40 m	0.67 kg	40 m	Gewebeeinlagen	3129025000

Über- und Unterdruck sind empfohlene Betriebsgrenzwerte, Produkte können auf Anfrage höher belastet werden. Der Biegeradius wird durch die Innenseite des Schlauchbogens gemessen. Technische Änderungen vorbehalten. Alle Angaben sind allgemeine Orientierungswerte und beziehen sich auf 20 °C. Weitere technische Informationen: www.norres-baggerman.com.