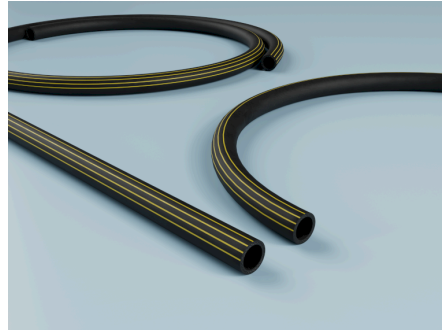
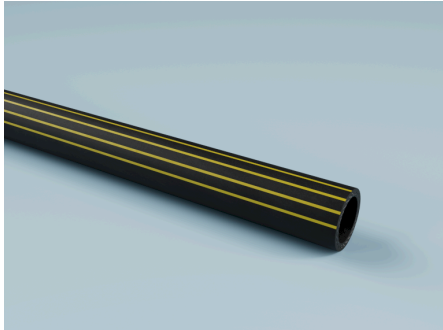


Hochflexibler Wasserschlauch für Salz- und Heißwasser, knickfest, ideal für Bau, Industrie und Schifffahrt.



Konstruktion und Fertigung

Längsstreifen: 4 gelbe Längsstreifen

Konstruktion Außendecke:

Glatt

Ausführung Innenseele:

Extrudiert

Beständigkeit und Normen

Normen:

EN ISO 1307:2008

DIN 7715-40

Beständigkeit Außendecke:

Ozon beständig

UV beständig

Witterungsbeständig

Alterungsbeständig

Material und Farbe

Farbe Innenseele: Schwarz

Farbe Außendecke: Schwarz

Material Außendecke:

EPDM

Material Innenseele:

EPDM

Elektrische Eigenschaften

Elektr. Widerstand Seele:

Elektrisch leitfähig $<10^6 \Omega$

Elektr. Widerstand Decke:

Elektrisch leitfähig $<10^6 \Omega$

Druck und Temperatur

Temperaturnormbereich von: -40 °C

Temperaturnormbereich bis: 95 °C

Kurzfristige Temperaturspitze: 110 °C

Einsatzbereiche

Anwendungen:

Bewässerung

Druckluftschlauch

Gesteinbohrmaschinen

Kehrmaschinen

Luftschlauch

Schwimmbadreinigung

Wasserschlauch

Abwasserentsorgung

Anlagenreinigung

Druckluftversorgung

Entlüftung

Heißwasserbetrieb

Kühlwasser

Laugenförderung

Marine-Schläuche

Niederdruckanwendungen

Pressluft

Reinst- und Prozesswasser

Tunnelbau

Branchen:

Chemieindustrie

Textilindustrie

Agrarindustrie

Bauindustrie

Druckindustrie

Gartenbau

Glasindustrie

Kommunalwirtschaft

Kunststoffindustrie

Maschinenbau

Reinigungsindustrie

Schiffbau

Tabakindustrie

Werkzeugmaschinenindustrie

Entsorgungs- und Umwelttechnik

Fahrzeugbau

Kommunalfahrzeugindustrie

Reinigungsmaschinenindustrie

Umwelt- und Reinigungstechnik

Technische Spezifikationen

Medium:

Gas

Flüssigkeit

Innendurchmesser [mm]	Außendurchmesser [mm]	Betriebsdruck [bar]	Betriebsdruck bei Schellenmontage [bar]	Platzdruck [bar]	Wandstärke gesamt [mm]	Biegeradius [mm]	Max. Fertigungslänge (Mindestmenge auf Anfrage) [m]	Gewicht [kg]	Länge [m]	Einlagen	Artikelnummer
10 mm	17 mm	60 bar	10 bar	60 bar	3.5 mm	65 mm	40 m	0.21 kg	40 m	Gewebeeinlagen	3126010000
13 mm	20 mm	60 bar	10 bar	60 bar	3.5 mm	80 mm	40 m	0.26 kg	40 m	Gewebeeinlagen	3126013000
16 mm	23 mm	60 bar	10 bar	60 bar	3.5 mm	100 mm	40 m	0.32 kg	40 m	Gewebeeinlagen	3126016000
19 mm	27 mm	60 bar	10 bar	60 bar	4 mm	120 mm	40 m	0.43 kg	40 m	Gewebeeinlagen	3126019000
25 mm	34 mm	60 bar	10 bar	60 bar	4.5 mm	150 mm	40 m	0.67 kg	40 m	Gewebeeinlagen	3126025000