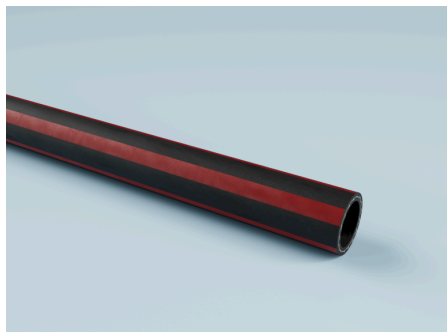


Robuster Wasserschlauch für Salz- und Heißwasser, ideal für anspruchsvolle Anwendungen in Bau, Industrie und Landwirtschaft.



Konstruktion und Fertigung

Längsstreifen: 6 rote Längsstreifen

Hinweis Konstruktion Decke:

Bis Innendurchmesser 25 Außendecke glatt, ab Innendurchmesser 32 Außendecke stoffgemustert

Beständigkeit und Normen

Normen:

EN ISO 1307:2008

Beständigkeit Außendecke:

Ozon beständig

UV beständig

Witterungsbeständig

Alterungsbeständig

Material und Farbe

Farbe Innenseele: Schwarz

Farbe Außendecke: Schwarz

Material Außendecke:

EPDM

Material Innenseele:

EPDM

Druck und Temperatur

Temperaturnormbereich von: -40 °C

Temperaturnormbereich bis: 100 °C

Einsatzbereiche

Anwendungen:

Bewässerung

Dachentwässerung

Druckpumpe

Druckluftschlauch

Gesteinbohrmaschinen

Schwimmbadreinigung

Toilettenentsorgung

Wasserschlauch

Abfüllanlagen

Abwasserentsorgung

Anlagenreinigung

Beregnung

Kühlwasser

Spritzgußmaschinen

Tankreinigung

Tunnelbau

Brauchwasser- und Frischwasserförderung

Branchen:

Chemieindustrie

Keramikindustrie

Papierindustrie

Textilindustrie

Agrarindustrie

Aquakultur

Bauindustrie

Druckindustrie

Energieindustrie

Gartenbau

Glasindustrie

Kunststoffindustrie

Maschinenbau

Reinigungsindustrie

Tabakindustrie

Automobilindustrie

Werkzeugmaschinenindustrie

Entsorgungs- und Umwelttechnik

Kommunaltechnik

Technische Spezifikationen

Medium:

Flüssigkeit

Innendurchmesser [mm]	Außendurchmesser [mm]	Betriebsdruck [bar]	Betriebsdruck bei Schellenmontage [bar]	Platzdruck [bar]	Wandstärke gesamt [mm]	Biegeradius [mm]	Max. Fertigungslänge (Mindestmenge auf Anfrage) [m]	Gewicht [kg]	Länge [m]	Einlagen	Artikelnummer
13 mm	19 mm	60 bar	10 bar	60 bar	3 mm	50 mm	40 m	0,245 kg	40 m	Gewebeeinlagen	3025013000
16 mm	23 mm	60 bar	10 bar	60 bar	3,5 mm	60 mm	40 m	0,33 kg	40 m	Gewebeeinlagen	3025016000
19 mm	27 mm	60 bar	10 bar	60 bar	4 mm	65 mm	40 m	0,435 kg	40 m	Gewebeeinlagen	3025019000

Über- und Unterdruck sind empfohlene Betriebsgrenzwerte, Produkte können auf Anfrage höher belastet werden. Der Biegeradius wird durch die Innenseite des Schlauchbogens gemessen. Technische Änderungen vorbehalten. Alle Angaben sind allgemeine Orientierungswerte und beziehen sich auf 20 °C. Weitere technische Informationen: www.norres-baggerman.com.

Artikelnummer: 3025

Innendurchmesser [mm]	Außendurchmesser [mm]	Betriebsdruck [bar]	Betriebsdruck bei Schellenmontage [bar]	Platzdruck [bar]	Wandstärke gesamt [mm]	Biegeradius [mm]	Max. Fertigungslänge (Mindestmenge auf Anfrage) [m]	Gewicht [kg]	Länge [m]	Einlagen	Artikelnummer
25 mm	34 mm	60 bar	10 bar	60 bar	4.5 mm	110 mm	40 m	0.58 kg	40 m	Gewebeeinlagen	3025025000
32 mm	43 mm	45 bar	10 bar	45 bar	5.5 mm	170 mm	40 m	0.89 kg	40 m	Gewebeeinlagen	3025032000
38 mm	50 mm	45 bar	10 bar	45 bar	6 mm	200 mm	40 m	1.1 kg	40 m	Gewebeeinlagen	3025038000
50 mm	64 mm	30 bar	10 bar	30 bar	7 mm	300 mm	40 m	1.565 kg	40 m	Gewebeeinlagen	3025050000

Über- und Unterdruck sind empfohlene Betriebsgrenzwerte, Produkte können auf Anfrage höher belastet werden. Der Biegeradius wird durch die Innenseite des Schlauchbogens gemessen. Technische Änderungen vorbehalten. Alle Angaben sind allgemeine Orientierungswerte und beziehen sich auf 20 °C. Weitere technische Informationen: www.norres-baggerman.com.