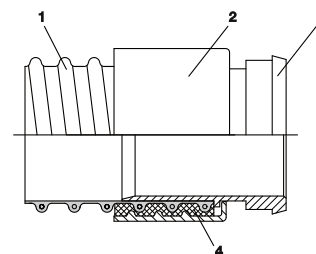
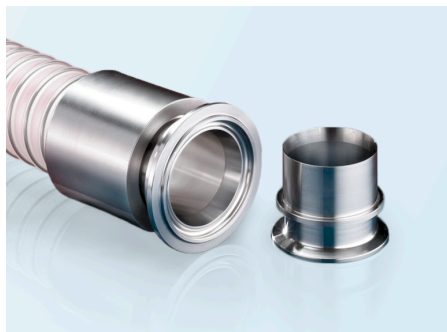


# CONNECT PRESS ASSEMBLY 232 CLAMP SYSTEM for 355

Artikelnummer: 2322972

Vergossenes Kupplungssystem, lebensmittelecht, chemikalien- und mikrobebeständig, ideal für den Einsatz in der Lebensmittel- und Pharmaindustrie.



## Kompatibilität

Passend zu Schlauch: AIRDUC® 355

## Beständigkeit und Normen

### Normen:

REACH gemäß --> Technik / Technische Informationen / REACH

RoHS konform

Dichteinsatz lebensmittelecht nach: FDA 21 CFR 177.2600 und 178.2010, EU-Verordnung 10/2011, EG 1935/2004 und EU 2015/174

## Material und Farbe

Hauptmaterial: Edelstahl

Werkstoff Dichtung: Polyurethan

### Material:

Edelstahl (1.4404)

## Druck und Temperatur

Temperaturnormbereich von: -40 °C

Temperaturnormbereich bis: 90 °C

Nennweite	Nenngröße	Für Schlauch Innendurchmesser	Max. Fertigungslänge (Mindestmenge auf Anfrage)	Gewicht	Artikelnummer
[ mm ]		[ mm ]	[ m ]	[ kg ]	
25 mm	25 mm	25 mm	0 m	0.23 kg	23200252972
32 mm	32 mm	32 mm	0 m	0.25 kg	23200322972
50 mm	50 mm	50 mm	0 m	0.4 kg	23200502972
65 mm	65 mm	65 mm	0 m	0.48 kg	23200652972
75 mm	75 mm	75 mm	0 m	0.54 kg	23200752972
80 mm	80 mm	80 mm	0 m	0.62 kg	23200802972
100 mm	100 mm	100 mm	0 m	0.67 kg	23201002972