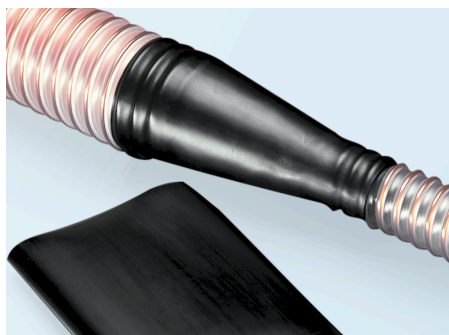


CONNECT 223 Schrumpfmuffe

Artikelnummer: 2230000

Schrumpfschlauch für Schlauchverbindungen, passt sich beliebig jeder Oberflächenkontur an, schnell und einfach zu montieren.



Sonstige

Eigenschaften: passt sich beliebig jeder Oberflächenkontur an, leicht und schnell montierbar

Kompatibilität

Passend zu Schlauch: AIRDUC®: 341 + 345 + 363; 350 (AS / FOOD-AS / AS BLACK); 351 + 355 (FOOD / INOX FOOD-AS / EC); 355 AS; 362 (FOOD / EC); PROTAPE®: 371 HT; 330 (AS / FOOD / AS BLACK / INOX FOOD-AS); 310 + 320

+ 321 + 322 + 332 + 370 + 371; 301 AS; NORPLAST®: 383 + 388; 385 (AS / C-AS); TIMBERDUC®: 531 - 533 AS; SuperFlex: 372

Beständigkeit und Normen

Normen:

RoHS konform

REACH gemäß --> Technik / Technische Informationen / REACH

Material und Farbe

Hauptmaterial: Polyolefin

Farbe:

Schwarz

Material:

Polyolefin

Druck und Temperatur

Temperaturnormbereich von: -40 °C

Temperaturnormbereich bis: 125 °C

| Schrumpfbereich min | Schrumpfbereich max | Gesamtlänge | Durchmesser - Innen | Max. Fertigungslänge (Mindestmenge auf Anfrage) | Gewicht | Artikelnummer |
|---------------------|---------------------|-------------|--|---|---------|---------------|
| [mm] | [mm] | [mm] | | [m] | [kg] | |
| 15 mm | 30 mm | 70 mm | passend zu Schlauch Ø -Innen 15-22mm | 0 m | 0.01 kg | 22300380000 |
| 22 mm | 50 mm | 80 mm | passend zu Schlauch Ø -Innen 20-40mm | 0 m | 0.01 kg | 22300500000 |
| 25 mm | 63 mm | 80 mm | Passend zu Schlauch Ø -Innen 30-50mm | 0 m | 0.02 kg | 22300630000 |
| 30 mm | 75 mm | 90 mm | passend zu Schlauch Ø -Innen 40-60mm | 0 m | 0.03 kg | 22300750000 |
| 35 mm | 85 mm | 100 mm | passend zu Schlauch Ø -Innen 50-70mm | 0 m | 0.03 kg | 22300850000 |
| 40 mm | 95 mm | 110 mm | passend zu Schlauch Ø -Innen 60-80mm | 0 m | 0.04 kg | 22300950000 |
| 45 mm | 115 mm | 120 mm | passend zu Schlauch Ø -Innen 80-100mm | 0 m | 0.06 kg | 22301150000 |
| 50 mm | 140 mm | 150 mm | passend zu Schlauch Ø -Innen 100-130mm | 0 m | 0.09 kg | 22301400000 |
| 60 mm | 160 mm | 170 mm | Passend zu Schlauch Ø -Innen 130-150mm | 0 m | 0.11 kg | 22301600000 |
| 70 mm | 180 mm | 190 mm | passend zu Schlauch Ø -Innen 150-170mm | 0 m | 0.14 kg | 22301800000 |

Über- und Unterdruck sind empfohlene Betriebsgrenzwerte. Produkte können auf Anfrage höher belastet werden. Der Biegeradius wird durch die Innenseite des Schlauchbogens gemessen. Technische Änderungen vorbehalten. Alle Angaben sind allgemeine Orientierungswerte und beziehen sich auf 20 °C. Weitere technische Informationen: www.norres-baggerman.com.