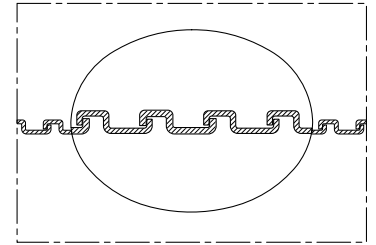
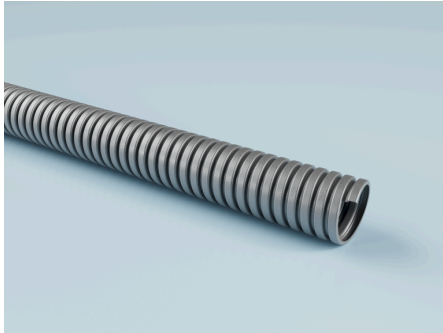


# METAL HOSE 101 AD

Artikelnummer: 1019025

Robuster Metall-Schutzschlauch, hochflexibel, hitzebeständig bis 400°C, ideal für Kabelschutz bei Elektroinstallationen, Schaltanlagenbau und Schaltschrankinstallationen.



## Beständigkeit und Normen

### Normen:

RoHS konform  
IP 40 nach EN/ IEC 60529

### Druck und Temperatur

Temperaturnormbereich bis: 400 °C

### Einsatzbereiche

#### Anwendungen:

Abgasabsaugung  
Abluftkanal  
Abgasmessung  
Aluminiumhütten  
Asbestentsorgung  
Baustellenbeheizung  
Bautrocknung  
Beschichtungsanlagen  
Chemiedampfabsaugung  
CNC-Maschinen  
Deckenheizungen  
Entstaubungsanlagen  
Farbnebelabsaugung  
Folienblasanlagen  
Gesteinbohrmaschinen  
Granulattrockner  
Granulatförderung

Holzspäne  
Holzstaubabsaugung  
Industriesauger  
Kabelschutz  
Schweißrauchabsaugung  
Schweißroboter  
Zeltbeheizung  
explosionsgefährdete Bereiche  
Einblasdämmung  
Anlagenreinigung  
Chemikalienförderung  
Chemikalientransport  
Dosiersysteme  
Entlüftung  
Entsorgungstechnik  
Farben und Lacke  
Getreideförderung  
Lüftung  
Lüftungssysteme  
Pressluft  
Sandstrahlen  
Späneabsaugung  
Spritzgußmaschinen  
Wäschetrockner  
**Branchen:**  
Chemieindustrie  
Keramikindustrie

Textilindustrie  
Bauindustrie  
Druckindustrie  
Energieindustrie  
Glasindustrie  
Holzindustrie  
Maschinenbau  
Reinigungsindustrie  
Schiffbau  
Werkzeugmaschinenindustrie  
Reinigungsmaschinenindustrie  
Umwelt- und Reinigungstechnik  
Industrie für Absaug- und Filtertechnik  
Erneuerbare Energien Industrie  
Pumpen- und Kompressorenindustrie  
Fluidtechnik / Strömungstechnik  
Siebmaschinenindustrie  
Förder- und Aufbereitungsindustrie / Schüttguttechnik  
Oberflächentechnik  
Abfall- und Recyclingindustrie  
Heizungs-, Klima- und Kältetechnik / HVAC-Industrie  
Metallindustrie  
Bergbauindustrie  
Getränkeindustrie

Nennweite Anschlusssteile	Innendurchmesser	Außendurchmesser	Biegeradius Schlauchmitte	Max. Fertigungslänge (Mindestmenge auf Anfrage)	Gewicht	VPE	Artikelnummer
[ mm ]	[ mm ]	[ mm ]	[ mm ]	[ m ]	[ kg ]	[ m ]	
34 mm	29 mm	34 mm	88 mm	25 m	0.21 kg	25 m	10130349025

Über- und Unterdruck sind empfohlene Betriebsgrenzwerte, Produkte können auf Anfrage höher belastet werden. Der Biegeradius wird durch die Innenseite des Schlauchbogens gemessen. Technische Änderungen vorbehalten. Alle Angaben sind allgemeine Orientierungswerte und beziehen sich auf 20 °C. Weitere technische Informationen: [www.norres-baggerman.com](http://www.norres-baggerman.com).

# METAL HOSE 101 AD

Artikelnummer: 1019025

Nennweite Anschlusssteile [ mm ]	Innendurchmesser [ mm ]	Außendurchmesser [ mm ]	Biegeradius Schlauchmitte [ mm ]	Max. Fertigungslänge (Mindestmenge auf Anfrage) [ m ]	Gewicht [ kg ]	VPE [ m ]	Artikelnummer
-	31 mm	43 mm	-	25 m	-	25 m	10130439025
36 mm	31 mm	36 mm	90 mm	25 m	0.46 kg	25 m	10130369025
45 mm	40 mm	45 mm	110 mm	25 m	15 kg	25 m	10130459025
52 mm	47 mm	52 mm	125 mm	25 m	5 kg	25 m	10130529025
56 mm	51 mm	56 mm	140 mm	25 m	0.01 kg	25 m	10130569025

Über- und Unterdruck sind empfohlene Betriebsgrenzwerte, Produkte können auf Anfrage höher belastet werden. Der Biegeradius wird durch die Innenseite des Schlauchbogens gemessen. Technische Änderungen vorbehalten. Alle Angaben sind allgemeine Orientierungswerte und beziehen sich auf 20 °C. Weitere technische Informationen: [www.norres-baggerman.com](http://www.norres-baggerman.com).