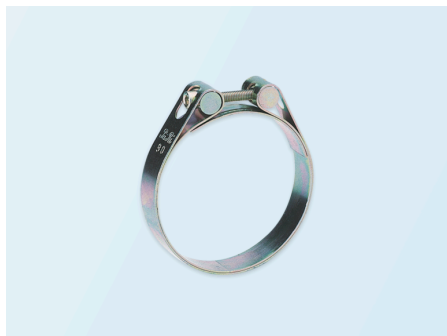


System Pa-Ri: hadicová spona

Katalogové číslo: 6170

System Pa-Ri: hadicová svorka typu 1 z nerezové oceli.



Materiál a barva

Hauptmaterial: Nerezova ocel

Nerezová ocel (1.4301)

Materiál:

Jmenovitá velikost	Rozsah upnutí min. [mm]	Rozsah upnutí max. [mm]	Provozní tlak [bar]	Provozní tlak [bar]	Hmotnost [kg]	Tloušťka pásky [mm]	Rozměry šroubů	Číslo artiklu
33	28 mm	34 mm	-	-	0.085 kg	1 mm	Šroub s vnitřním šestihranem M6 x 45	6170025031
35	30 mm	36 mm	-	-	0.087 kg	1 mm	Šroub s vnitřním šestihranem M6 x 45	6170030036
40	35 mm	41 mm	-	-	0.094 kg	1 mm	Šroub s vnitřním šestihranem M6 x 45	6170035041
45	40 mm	46 mm	-	-	0.099 kg	1 mm	Šroub s vnitřním šestihranem M6 x 45	6170040046
50	45 mm	51 mm	-	-	0.105 kg	1 mm	Šroub s vnitřním šestihranem M6 x 45	6170045051
55	50 mm	56 mm	-	-	0.106 kg	1 mm	Šroub s vnitřním šestihranem M6 x 45	6170050056
60	55 mm	61 mm	-	-	0.113 kg	1 mm	Šroub s vnitřním šestihranem M6 x 45	6170055061
65	60 mm	66 mm	-	-	0.117 kg	1 mm	Šroub s vnitřním šestihranem M6 x 45	6170060066
70	65 mm	72 mm	-	-	0.123 kg	1 mm	Šroub s vnitřním šestihranem M6 x 45	6170065072
75	70 mm	77 mm	-	-	0.128 kg	1 mm	Šroub s vnitřním šestihranem M6 x 45	6170070077
80	75 mm	82 mm	-	-	0.134 kg	1 mm	Šroub s vnitřním šestihranem M6 x 45	6170075082
85	80 mm	87 mm	-	-	0.138 kg	1 mm	Šroub s vnitřním šestihranem M6 x 45	6170080087
90	85 mm	92 mm	10 bar	10 bar	0.142 kg	1 mm	Šroub s vnitřním šestihranem M6 x 45	6170085092
95	90 mm	97 mm	-	-	0.149 kg	1 mm	Šroub s vnitřním šestihranem M6 x 45	6170090097
100	95 mm	102 mm	-	-	0.157 kg	1 mm	Šroub s vnitřním šestihranem M6 x 45	6170095102
110	105 mm	112 mm	-	-	0.164 kg	1 mm	Šroub s vnitřním šestihranem M6 x 45	6170105112
120	115 mm	122 mm	-	-	0.173 kg	1 mm	Šroub s vnitřním šestihranem M6 x 45	6170115122
130	125 mm	132 mm	-	-	0.184 kg	1 mm	Šroub s vnitřním šestihranem M6 x 45	6170125132
135	130 mm	137 mm	-	-	0.19 kg	1 mm	Šroub s vnitřním šestihranem M6 x 45	6170130137

Přetlak a podtlak jsou doporučené provozní mezní hodnoty; na vyžádání mohou být produkty zatěžovány více. Poloměr ohybu se měří po vnitřní straně oblouku hadice. Změny technických údajů vyhrazeny. Všechny údaje jsou obecné orientační hodnoty a vztahují se k 20 °C. Další technické informace: www.norres-baggerman.com.

System Pa-Ri: hadicová spona

Katalogové číslo: 6170

Jmenovitá velikost	Rozsah upnutí min. [mm]	Rozsah upnutí max. [mm]	Provozní tlak [bar]	Provozní tlak [bar]	Hmotnost [kg]	Tloušťka pásky [mm]	Rozměry šroubů	Číslo artiklu
140	135 mm	142 mm	-	-	0.193 kg	1 mm	Šroub s vnitřním šestihranem M6 x 45	6170135142
150	145 mm	152 mm	-	-	0.2 kg	1 mm	Šroub s vnitřním šestihranem M6 x 45	6170145152
160	155 mm	162 mm	-	-	0.215 kg	1 mm	Šroub s vnitřním šestihranem M6 x 45	6170155162
170	165 mm	172 mm	-	-	0.226 kg	1 mm	Šroub s vnitřním šestihranem M6 x 45	6170165172
180	175 mm	182 mm	-	-	0.233 kg	1 mm	Šroub s vnitřním šestihranem M6 x 45	6170175182
190	185 mm	192 mm	-	-	0.25 kg	1 mm	Šroub s vnitřním šestihranem M6 x 45	6170185192
200	195 mm	203 mm	-	-	0.26 kg	1 mm	Šroub s vnitřním šestihranem M6 x 45	6170195203