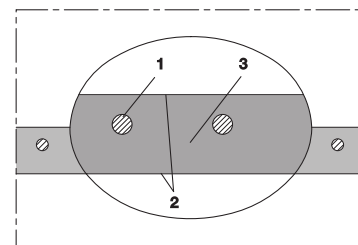
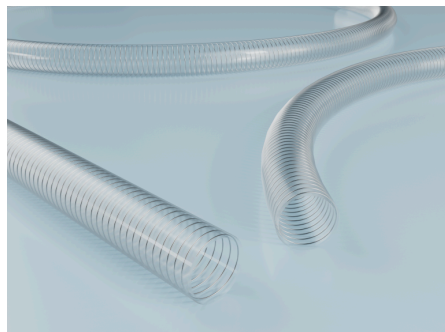
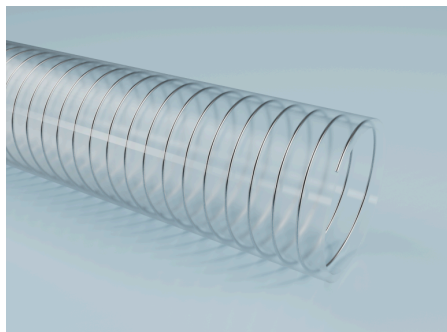


Antistatická potravinářská sací a tlaková hadice se spirálou z nerezové oceli, ideální pro vysoké průtoky extrémně abrazivních médií.



Konstrukce a výroba

Verze: superschwere Ausführung

Vnější konstrukční kryt:

permanent-antistatisches Premium Ether-Polyurethan (Pre-PUR®)

Hladký

Verze Vnitřní trubka:

Hladký

Odolnost a normy

Trvanlivost jádra vnitřní trubky:

geruchs- und geschmacksfrei

mikroben- und hydrolysefest

gute Öl-

Benzin- und Chemikalienbeständigkeit

Standardy:

Permanently antistatic wall: in accordance with ISO 8031 - electrical and surface resistance $<10^9 \Omega$ (in accordance with TRGS 727 $<2,5 \cdot 10^8 \Omega^*$, & NFPA 652 10^8 - $10^9 \Omega$)

REACH dle --> Technologie / Technische informace / REACH

v souladu s ATEX 2014/34 / EU (1999/92 / ES) a německým TRGS 727: pro dopravu hořlavých kapalin (uvnitř zóny 0, 1, 2), pro dopravu pro nehořlavé kapaliny, pro použití v zóně 0 - 1 - 2 (plyny)

odpovídá směrnici RoHS

výrobní proces dle. GMP EC 2023/2006

v souladu s ATEX 2014/34 / EU (1999/92 / ES) a německým TRGS 727: pneumatická přeprava hořlavých prachů a sypkých materiálů (zóna 20, 21, 22 uvnitř), odsávání hořlavých prachů (zóna 22 uvnitř)

Odpovídá EU-směrnici 10/2011 (potravinový simulant E) a EC 1935/2004

Kompletní hadice schválena nezávislou testovací laboratoří dle EU-směrnice 10/2011, EC 1935/2004 a EU-směrnice 2015/174, polyuretan potravinářské kvality, odpovídá: FDA 21 CFR 177.2600

Pevnost vnějšího pláště:

gute Öl-

Benzin- und Chemikalienbeständigkeit

Zkušební podmínky:

2 hodiny při 70 °C (kategorie E)

Potravinářské normy:

EU 10/2011 Kat. E

EU 1935/2004

(GMP) EU 2023/2006

Materiál a barva

Materiálový drát: Edeldraht (INOX)

Barva vnějšího krytu: transparentní

Elektrické vlastnosti

Elektrický odpor kontaktů:

antistatická $<10^9 \Omega$

Tlak a teplota

Normální rozsah teplot od: -40 °C

Normální rozsah teplot do: 90 °C

Oblasti použití

Použití:

Farmaceutický

Silo vozidla

Lisy na tablety

Doprava krmiva

Doprava obilí

Výroba a doprava potravin

Zpracování mléka

Nakládka / vykládka nádrží

Krmivo pro zvířata

Odvětví:

Potravinářský průmysl

Farmaceutický průmysl

Technické specifikace

Médium:

Plyn

Prach

Kapalina

Pevná látka

BARDUC® PUR-INOX 382 FOOD-AS (XHD)

Katalogové číslo: 3821014

Vnitřní průměr [mm]	Vnější průměr [mm]	Provozní tlak [bar]	Vakuum [bar]	Celková tloušťka stěny [mm]	Poloměr ohybu [mm]	Max. délka výroby (Minimální množství na vyžádání) [m]	Hmotnost [kg]	Délka [m]	Vložky	Číslo artiklu
32 mm	41 mm	5.5 bar	1 bar	5 mm	144 mm	10 m	0.64 kg	10 m	Edelstahldraht (INOX)	38200321014
38 mm	47 mm	5.5 bar	1 bar	5 mm	171 mm	10 m	0.74 kg	10 m	Edelstahldraht (INOX)	38200381014
40 mm	49 mm	5.5 bar	1 bar	5 mm	180 mm	15 m	0.78 kg	10 m	Edelstahldraht (INOX)	38200401014
50 mm	59 mm	5 bar	1 bar	5 mm	225 mm	20 m	0.95 kg	10 m	Edelstahldraht (INOX)	38200501014
60 mm	69 mm	5 bar	1 bar	5 mm	270 mm	15 m	1.12 kg	10 m	Edelstahldraht (INOX)	38200601014
65 mm	74 mm	5 bar	1 bar	5 mm	293 mm	15 m	1.21 kg	10 m	Edelstahldraht (INOX)	38200651014
70 mm	79 mm	5 bar	1 bar	5 mm	315 mm	15 m	1.29 kg	-	-	38200701014
75 mm	84 mm	5 bar	1 bar	5 mm	338 mm	20 m	1.38 kg	10 m	Edelstahldraht (INOX)	38200751014
80 mm	89 mm	4 bar	0.9 bar	5 mm	360 mm	15 m	1.46 kg	-	-	38200801014
100 mm	112 mm	4 bar	0.8 bar	5 mm	500 mm	15 m	2.45 kg	10 m	Edelstahldraht (INOX)	38201001014