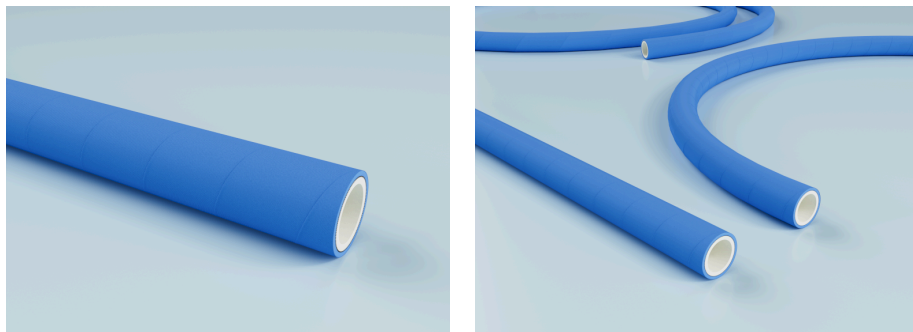


Vysoce flexibilní potravinářská a čistící hadice, odolná vůči tukům a olejům, ideální pro přepravu potravin a jako čistící hadice ve velkokuchyních.



## Beschreibung

**Tisk:** Vaporcord®/Alim/Extra - Steamhose / Dampf Schlauch Hot Water PN .. bar max. 100°C / Steam PN 6 bar max. 164°C - EG1935/2004 - BFR XXI Kat. 2 - FDA CFR 21 § 177.2600

## Konstrukce a výroba

**Verze Vnitřní trubka:**

Hladký

## Odolnost a normy

**Trvanlivost jádra vnitřní trubky:**

Až do max. 15 % alkoholu

## Standardy:

FDA (CFR 21 § 177.2600)

EN ISO 1307:2008

EU 1935/2004

BfR XXI:2002 (Kat. 2)

## Pevnost vnějšího pláště:

Rostlinné tuky

Živočišné tuky

Drůbeží tuk

## Potravinářské normy:

BfR XXI:2002 (Kat. 2)

EU 1935/2004

(GMP) EU 2023/2006

## Materiál a barva

**Barva jádra vnitřní trubky:** Bílá

**Barva vnějšího krytu:** Modrá

**Materiál vnějšího krytu:**

Modifikovaný elastomer

**Materiál vnitřní trubky:**

NBR

## Tlak a teplota

**Normální rozsah teplot od:** -35 °C

**Max. teplota páry:** 164 °C

**Max. teplota horké vody:** 100 °C

## Oblasti použití

## Použití:

Odsávání chemických výparů

Namáčení párů

Plnicí zařízení

Parní čištění

Plnění nápojů

Výroba a doprava potravin

Mléčné výrobky

Zpracování mléka

## Odvětví:

Chemický průmysl

Potravinářský průmysl

Farmaceutický průmysl

Čistící průmysl

Nápojový průmysl

## Technické specifikace

### Médium:

Kapalina

Vnitřní průměr [ mm ]	Vnější průměr [ mm ]	Provozní tlak [ bar ]	Provozní tlak [ bar ]	Tlak při roztržení [ bar ]	Celková tloušťka stěny [ mm ]	Poloměr ohybu [ mm ]	Max. délka výroby (Minimální množství na vyžádání) [ m ]	Hmotnost [ kg ]	Délka [ m ]	Vložky	Max. pracovní tlak páry [ bar ]	Tlak par [ bar ]	Max. pracovní tlak horké vody [ bar ]	Číslo artiklu
10 mm	19 mm	6 bar	0 bar	90 bar	4.5 mm	55 mm	40 m	0.29 kg	40 m	Textilní vrstvy	6 bar	60 bar	30 bar	3406010000
13 mm	23 mm	6 bar	0 bar	90 bar	5 mm	65 mm	40 m	0.43 kg	40 m	Textilní vrstvy	6 bar	60 bar	30 bar	3406013000
19 mm	31 mm	6 bar	0 bar	90 bar	6 mm	100 mm	40 m	0.6 kg	40 m	Textilní vrstvy	6 bar	60 bar	30 bar	3406019000
25 mm	37 mm	6 bar	0 bar	90 bar	6 mm	125 mm	40 m	0.8 kg	40 m	Textilní vrstvy	6 bar	60 bar	30 bar	3406025000

Vnitřní průměr [ mm ]	Vnější průměr [ mm ]	Provozní tlak [ bar ]	Provozní tlak [ bar ]	Tlak při roztržení [ bar ]	Celková tloušťka stěny [ mm ]	Poloměr ohybu [ mm ]	Max. délka výroby (Minimální množství na vyžádání) [ m ]	Hmotnost [ kg ]	Délka [ m ]	Vložky	Max. pracovní tlak páry [ bar ]	Tlak par [ bar ]	Max. pracovní tlak horké vody [ bar ]	Číslo artiklu
32 mm	46 mm	6 bar	0 bar	60 bar	7 mm	195 mm	40 m	1.1 kg	40 m	Textilní vrstvy	6 bar	60 bar	20 bar	3406032000
38 mm	54 mm	6 bar	0 bar	60 bar	8 mm	250 mm	40 m	1.6 kg	40 m	Textilní vrstvy	6 bar	60 bar	20 bar	3406038000
50 mm	66 mm	6 bar	0 bar	60 bar	8 mm	350 mm	40 m	1.8 kg	40 m	Textilní vrstvy	6 bar	60 bar	20 bar	3406050000