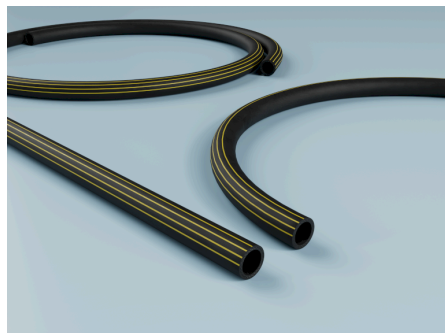
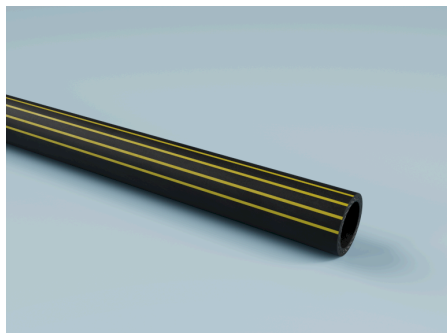


Vysoce flexibilní vodní hadice pro slanou a horkou vodu, odolná proti zalomení, ideální pro stavebnictví, průmysl a lodní dopravu.



## Konstrukce a výroba

**Längsstreifen:** 4 žluté podélné pruhy

**Vnější konstrukční kryt:**

Hladký

**Verze Vnitřní trubka:**

Extrudovaný

## Odolnost a normy

**Standardy:**

EN ISO 1307:2008

DIN 7715-40

**Pevnost vnějšího pláště:**

Odolný vůči ozonu

UV odolný

Odolný vůči povětrnostním vlivům

Odolný proti stárnutí

## Materiál a barva

**Barva jádra vnitřní trubky:** černá

**Barva vnějšího krytu:** černá

**Materiál vnějšího krytu:**

EPDM

**Materiál vnitřní trubky:**

EPDM

## Elektrické vlastnosti

**Elektrický odpor jádra:**

Elektricky vodivý  $<10^6 \Omega$

**Elektrický odpor pláště:**

Elektricky vodivý  $<10^6 \Omega$

## Tlak a teplota

**Normální rozsah teplot od:** -40 °C

**Normální rozsah teplot do:** 95 °C

**Krátkodobá teplotní špička:** 110 °C

## Oblasti použití

**Použití:**

Irigace

Hadice na stlačený vzduch

Vrtačky na kámen

Zametačí stroje

Hadice pro přívod vzduchu

Čištění bazénů

Vodní hadice

Likvidace odpadních vod

Čištění zařízení

Zásobování stlačeným vzduchem

Odvzdušnění

Provoz s horkou vodou

Chladicí voda

Doprava louhů

Námořní hadice

Nízkotlaké aplikace

Stlačený vzduch

Ultračistá a procesní voda

Tunelová výstavba

## Odvětví:

Chemický průmysl

Textilní průmysl

Zemědělský průmysl

Stavební průmysl

Polygrafický průmysl

Zahradnictví

Sklářský průmysl

Komunální služby

Plastový průmysl

Strojírenství

Čistící průmysl

Stavba lodí

Tabákový průmysl

Průmysl obráběcích strojů

Odpadová a environmentální technika

Stavba vozidel

Průmysl komunálních vozidel

Průmysl čistících strojů

Environmentální a čistící technologie

## Technické specifikace

**Tvrdość podle Shorea vnitřní trubka:** 80

Shore A

**Tvrdość podle Shorea vnější plášť:** 67 Shore

A

**Médium:**

Plyn

Kapalina

Vnitřní průměr [ mm ]	Vnější průměr [ mm ]	Provozní tlak [ bar ]	Provozní tlak [ bar ]	Tlak při roztržení [ bar ]	Celková tloušťka stěny [ mm ]	Poloměr ohybu [ mm ]	Max. délka výroby (Minimální množství na vyžádání) [ m ]	Hmotnost [ kg ]	Délka [ m ]	Vložky	Číslo artiklu
10 mm	17 mm	60 bar	10 bar	60 bar	3.5 mm	65 mm	40 m	0.21 kg	40 m	Textilní vrstvy	3126010000
13 mm	20 mm	60 bar	10 bar	60 bar	3.5 mm	80 mm	40 m	0.26 kg	40 m	Textilní vrstvy	3126013000
16 mm	23 mm	60 bar	10 bar	60 bar	3.5 mm	100 mm	40 m	0.32 kg	40 m	Textilní vrstvy	3126016000
19 mm	27 mm	60 bar	10 bar	60 bar	4 mm	120 mm	40 m	0.43 kg	40 m	Textilní vrstvy	3126019000
25 mm	34 mm	60 bar	10 bar	60 bar	4.5 mm	150 mm	40 m	0.67 kg	40 m	Textilní vrstvy	3126025000