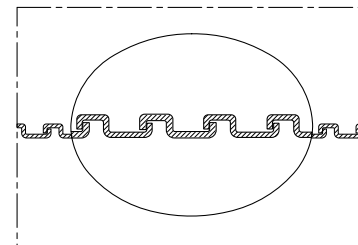
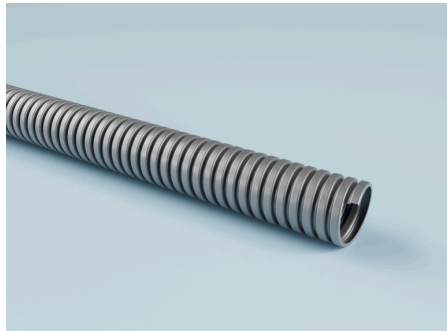


# METAL HOSE 101 AD

Katalogové číslo: 1019025

Vysoce flexibilní kovová ochranná hadice, robustní, žáruvzdorná až do 400 °C, ideální pro ochranu kabelů v elektrických a rozvodných skříních a při konstrukci rozváděčů.



## Odolnost a normy

### Standardy:

odpovídá směrnici RoHS  
IP 40 až EN/ IEC 60529

### Tlak a teplota

Normální rozsah teplot do: 400 °C

### Oblasti použití

#### Použití:

Odsávání spalin  
Odvětrávací kanál  
Odsávání výfukových plynů z plynových automobilů  
Hliníkové hutě  
Odstraňování azbestu  
Pro ohříváče na staveništích  
Pro sušení na staveništích  
Zařízení pro nanášení povlaků  
Odsávání chemických výparů  
CNC stroje  
Stropní topení  
Odprašovací systémy  
Odsávání mlžných výparů  
Stroje na výrobu plastů z plastového filmu  
Vrtačky na kámen  
Sušička granulátů

#### Doprava granulátů

Dřevěné štěpky  
Odsávání prachu ze dřeva  
Průmyslové vysavače  
Ochrana kabelů  
Odsávání výparů vznikajících při svařování  
Svařovací roboti  
Vytápění stanů  
Prostředí s nebezpečím výbuchu  
Foukaná izolace  
Čištění zařízení  
Doprava chemikálií  
Přeprava chemikálií  
Dávkovací systémy  
Odvzdušnění  
Odpadová technika  
Barvy a laky  
Doprava obilí  
Větrání  
Větrací systémy  
Stlačený vzduch  
Pískování  
Odsávání třísek  
Stroje na chlazení forem  
Sušička prádla  
**Odvětví:**  
Chemický průmysl

#### Keramický průmysl

Textilní průmysl  
Stavební průmysl  
Polygrafický průmysl  
Energetický průmysl  
Sklářský průmysl  
Dřevařský průmysl  
Strojírenství  
Čisticí průmysl  
Stavba lodí  
Průmysl obráběcích strojů  
Průmysl čisticích strojů  
Environmentální a čisticí technologie  
Průmysl odsávací a filtrační techniky  
Průmysl obnovitelných zdrojů energie  
Průmysl čerpadel a kompresorů  
Fluidní technika / proudová technika  
Průmysl síťovacích strojů  
Dopravní a zpracovatelský průmysl / technika sypkých hmot  
Povrchová technika  
Odpadový a recyklační průmysl  
Topenářská, klimatizační a chladicí technika / HVAC průmysl  
Kovoprůmysl  
Těžební průmysl  
Nápojový průmysl

Jmenovitá šířka spojovacích částí	Vnitřní průměr	Vnější průměr	poloměr ohybu střed hadice	Max. délka výroby (Minimální množství na vyžádání)	Hmotnost	Balící jednotka	Číslo artiklu
[ mm ]	[ mm ]	[ mm ]	[ mm ]	[ m ]	[ kg ]	[ m ]	
34 mm	29 mm	34 mm	88 mm	25 m	0.21 kg	25 m	10130349025

Přetlak a podtlak jsou doporučené provozní mezní hodnoty; na vyžádání mohou být produkty zatěžovány více. Poloměr ohybu se měří po vnitřní straně oblouku hadice. Změny technických údajů vyhrazeny. Všechny údaje jsou obecné orientační hodnoty a vztahují se k 20 °C. Další technické informace: [www.norres-baggerman.com](http://www.norres-baggerman.com).

# METAL HOSE 101 AD

Katalogové číslo: 1019025

Jmenovitá šířka spojovacích částí	Vnitřní průměr	Vnější průměr	poloměr ohybu střed hadice	Max. délka výroby (Minimální množství na vyžádání)	Hmotnost	Balící jednotka	Číslo artiklu
[ mm ]	[ mm ]	[ mm ]	[ mm ]	[ m ]	[ kg ]	[ m ]	
36 mm	31 mm	36 mm	90 mm	25 m	0.46 kg	25 m	10130369025
45 mm	40 mm	45 mm	110 mm	25 m	15 kg	25 m	10130459025
52 mm	47 mm	52 mm	125 mm	25 m	5 kg	25 m	10130529025
56 mm	51 mm	56 mm	140 mm	25 m	0.01 kg	25 m	10130569025
-	-	43 mm	-	25 m	-	25 m	10130439025